



OFW Schreiber Kaserne, Immendingen | Produkt: TOPAKUSTIK

Schall & Raum

Akustik + Objekt

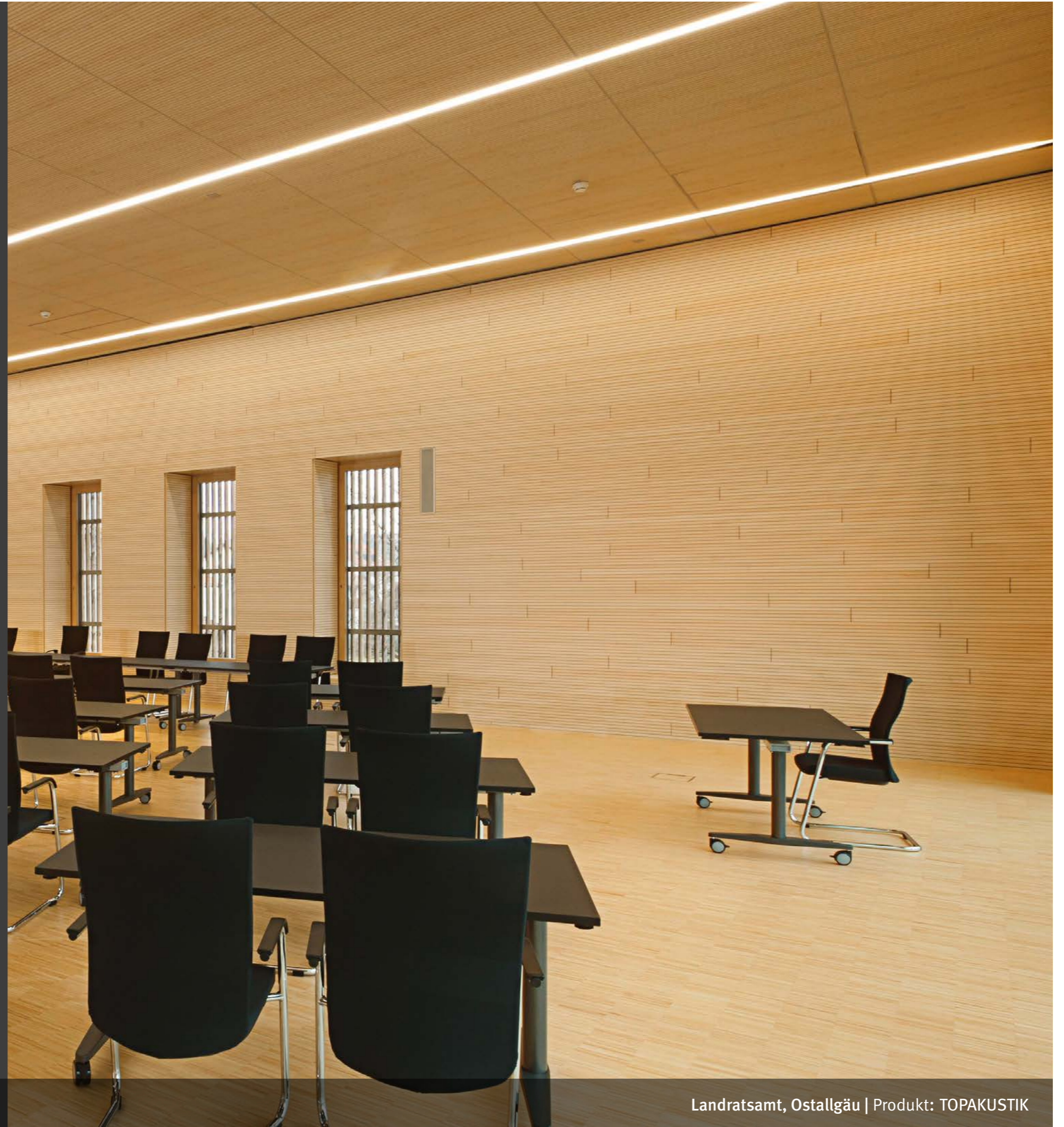
Auszug aus unserem umfangreichen Akustiksortiment.
Stand 09/2017

 **Habisreutinger** seit 1822
H O L Z Z E N T R U M

FÜR JEDEN RAUM DER BESTE KLANG.

Ob Konzertsaal, Mensa, Festhalle, Konferenzraum, Sporthalle oder Hörsaal: In Räumen, die von vielen Menschen frequentiert werden, ist es essenziell, dass die Akustik stimmt. Unterschiedliche Nutzungsarten verlangen gerade im Bereich der Akustik nach individuell angepassten Lösungen: Denn der Ton macht die Musik.

Wir bei Habisreutinger haben uns auf solche individuellen Akustikverkleidungen spezialisiert: Bei uns finden Sie eine große Bandbreite an Akustiklösungen in vielfältigen Material-, Aufbau- und Designvarianten – für jeden Einsatz und für alle räumlichen Voraussetzungen. Vertrauen Sie auf die bewährte Habisreutinger-Kompetenz und profitieren Sie von unserer jahrzehntelangen Erfahrung!





ROMA-Forum, Burgau | Produkt: TOPAKUSTIK



TTR, Reutlingen | Produkt: TOPAKUSTIK

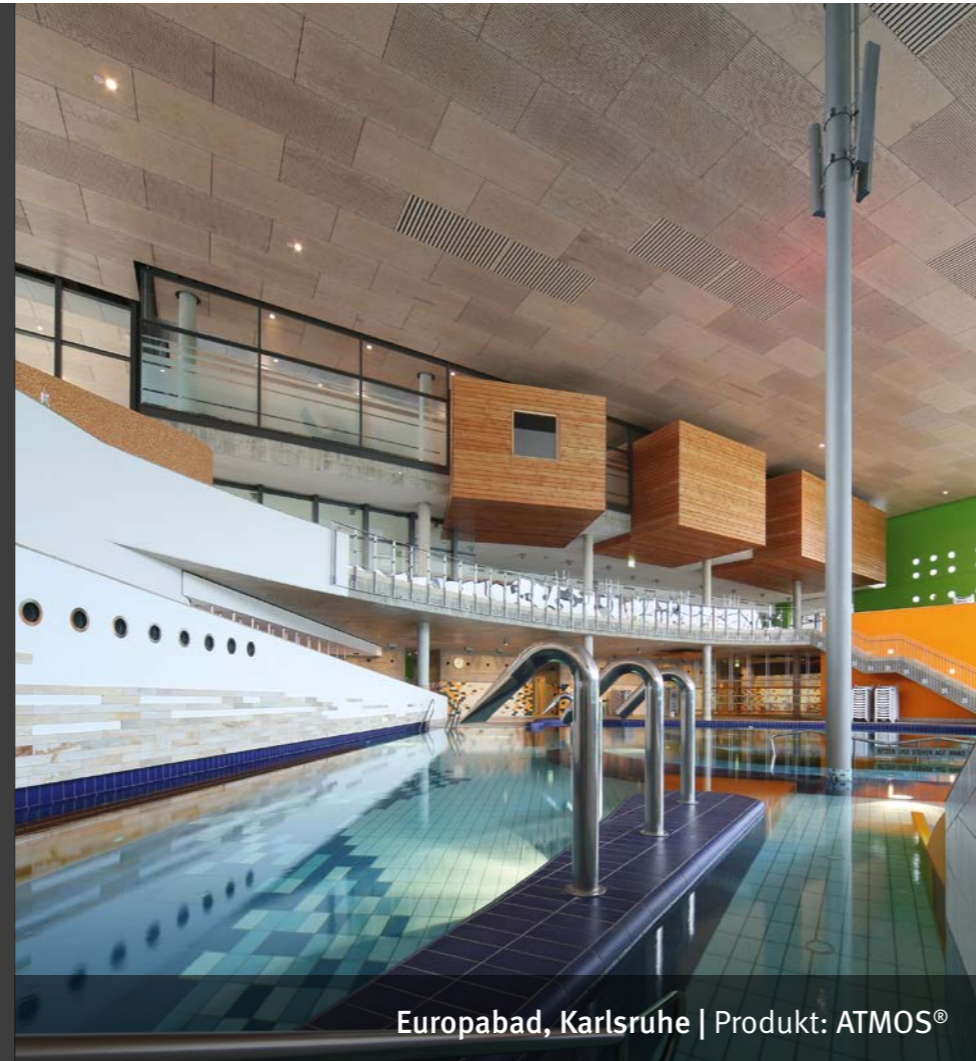
KLANGVOLL ERFAHREN.

Unsere Experten für Akustiksysteme sind nicht nur bestens aus- und weitergebildet, sie haben in einer Vielzahl an Projekten wertvolles Praxiswissen gesammelt. Zum Beispiel in der Planungsberatung zu Vorzeigeobjekten wie dem ROMA-Forum, Burgau oder dem Ministeriumsneubau an der Willy-Brandt-Straße in Stuttgart.

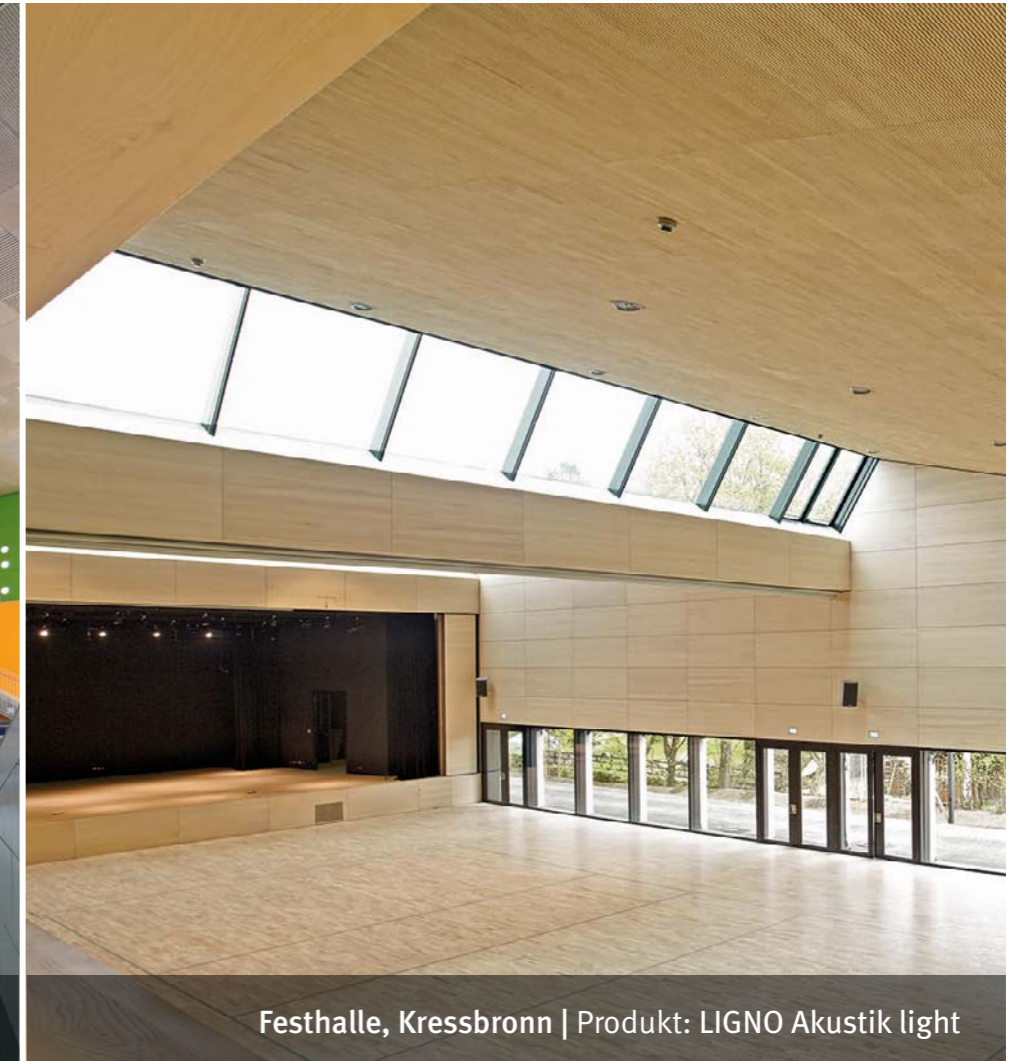
In Kombination mit der umfangreichen Produkt- und Servicepalette für Akustiksysteme, die Sie bei Habisreutinger vorfinden, können Sie deshalb auf beste fachliche Beratung vertrauen. Und was viele andere nicht haben, nehmen wir uns einfach: ganz viel Zeit für Sie sowie für Ihre Wünsche und Anliegen.



Innenministerium Baden-Württemberg, Stuttgart | Produkt: TOPAKUSTIK



Europabad, Karlsruhe | Produkt: ATMOS®



Festhalle, Kressbronn | Produkt: LIGNO Akustik light

EINKLANG MIT ÄSTHETIK.

Der ästhetische Anspruch steht in der Umsetzung akustischer Objektlösungen längst nicht mehr hinten an – im Gegenteil. Mit den Produkten aus unserem Akustiksortiment sind selbst ausgefallenste architektonische Herausforderungen auf schöne Art zu meistern.

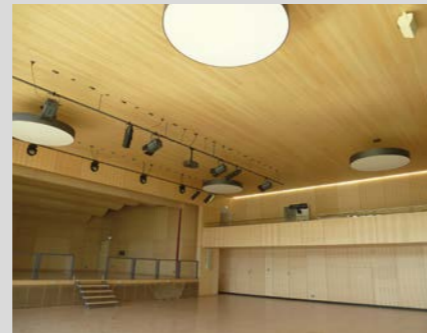
So lieferten wir für das Europabad in Karlsruhe beispielsweise die ATMOS-Verkleidungen: Sie mindern den typischen Schwimmbad-Geräuschpegel und verbreiten Wohlfühlatmosphäre. Im Deutschen Theater in München absorbieren die geschwungenen Ränge, die mit Richter-Akustikpaneelen aus unserem Sortiment verkleidet sind, den Schall und fangen zudem die Blicke der Besucher ein. Entdecken auch Sie die ästhetischen Möglichkeiten, die sich mit Habisreutinger Akustikverkleidungen eröffnen.



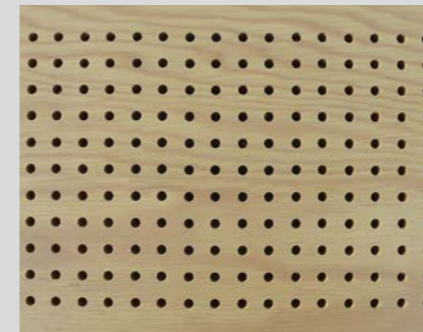
Deutsches Theater, München | Produkt: Acoustic-Lightboard

TOPAKUSTIK – AKUSTIKSYSTEME

- universell einsetzbar an Wand und Decke, geformte Elemente für gewölbte Verkleidungen
- individuelle Schallabsorption, je nach Anforderung und Einsatz der verschiedenen Typen
- zertifizierte Produktqualität
- erhältlich in verschiedenen Holzarten
- farbige Oberflächen nach RAL/NCS u.v.m. sowie einer großen Auswahl an Dekorvarianten
- erhältlich mit M- und T-Perforation sowie in 10 verschiedenen Rillungen

**ATMOS® – ATMO^{KUSTIK}**

- Trägerplatten aus Sperrholz, Birke, Seekiefer usw.
- erhältliche Oberflächen: roh, roh geschliffen, natur lackiert, farbig nach RAL/NCS
- verschiedene Bohrbilder im 16er und 20er Raster möglich

**RICHTER – Acoustic-Lightboard®**

- vielfältig einsetzbar für Möbelelemente und -türen, Akustikdecken und -verkleidungen
- flexibel in der Anwendung, ultraleicht und formstabil
- beste Schallabsorptionswerte
- Maße von max. 3.600/1.250 mm
- verschiedene Bohrbilder möglich, Mikroperforationen von 0,5 bis 2,0 mm
- in verschiedenen Furnieren, Schichtstoffen und Farben
- Schwerentflammbare Ausführung im Verbund geprüft

**LIGNOTREND – LIGNO Akustik light**

- massives Akustikelement in Weißtanne, Fichte, Eiche und weiteren Holzarten möglich
- Einsatzmöglichkeiten: abgehängte Decke, Wandverkleidung, Akustiksegel, Rasterdecke
- integrierter Schallabsorber aus Holzweichfaserplatte
- Oberfläche transparent und in farbigen Lasuren möglich
- „nature plus“-zertifiziert

**HERADESIGN® – NACHHALTIGE AKUSTIKLÖSUNGEN**

- Holzwolle-Akustikplatten, magnesitgebunden, der Struktur- und Designklassiker
- baubiologische Unbedenklichkeit
- beste Schallabsorptionswerte
- standardmäßiges Brandverhalten von B - s1, d0
- feuchte- und klimaregulierende Funktionen

**INNOVATIVE PRODUKTE FÜR IDEALE SCHALLVERHÄLTNISSE.**

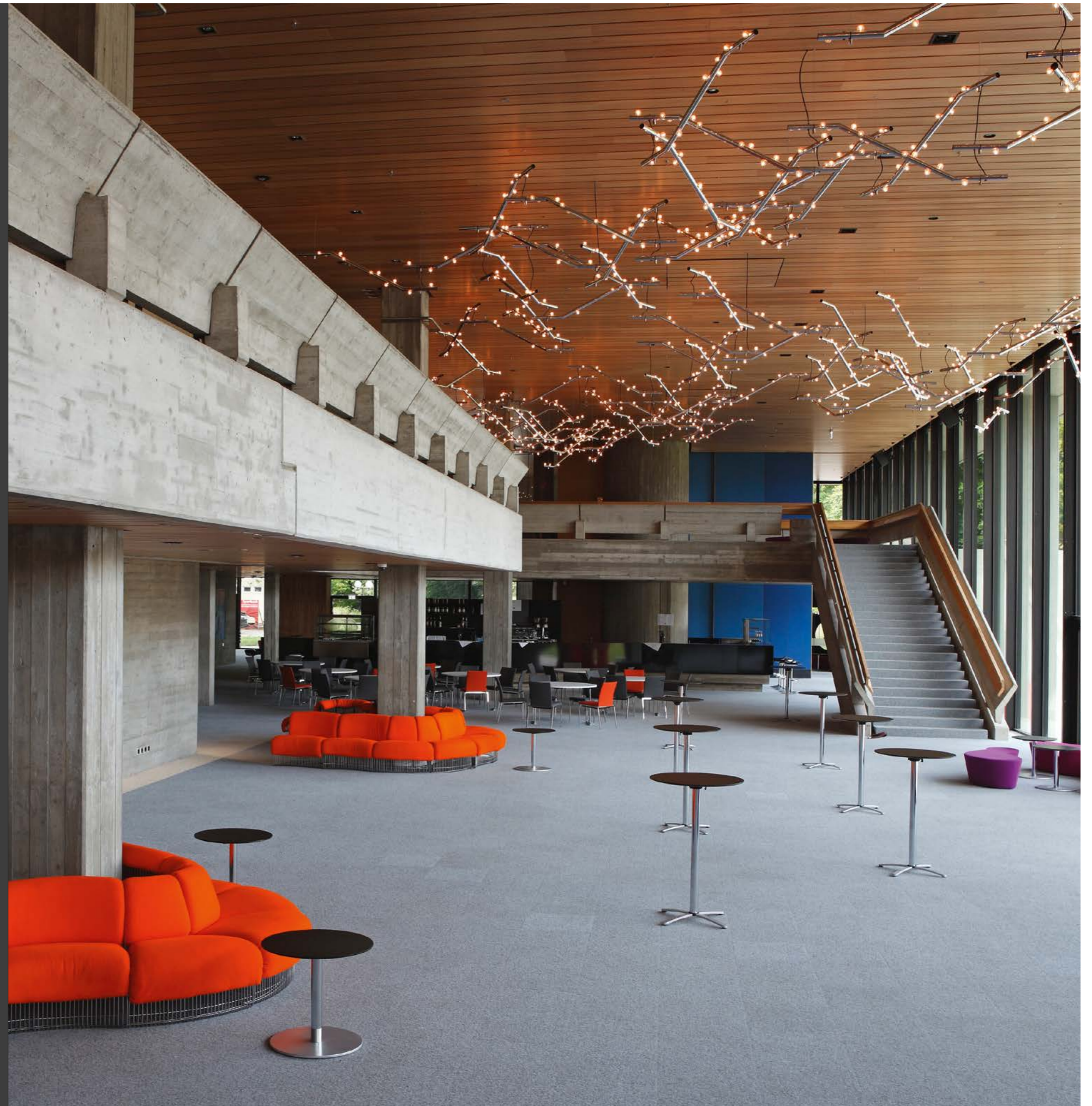
Jedes Objekt ist einzigartig: seine Lage, seine Architektur, seine zukünftige Nutzung. Genauso einzigartig sind die Raumakustik-Produktlösungen, die wir Ihnen bei Habisreutinger anbieten.

Wir arbeiten ausschließlich mit renommierten Herstellern zusammen, die höchste Material- und Verarbeitungsqualität garantieren. Nebenstehend finden Sie einen Auszug aus unserem Sortiment an Akustikelementen. Doch unsere Produktpalette reicht noch viel weiter: Sprechen Sie uns einfach an – wir haben auch die Akustiklösung, die genau zu Ihrem Projekt und zu Ihren Bedürfnissen passt!

QUALITÄT MIT SICHERHEIT.

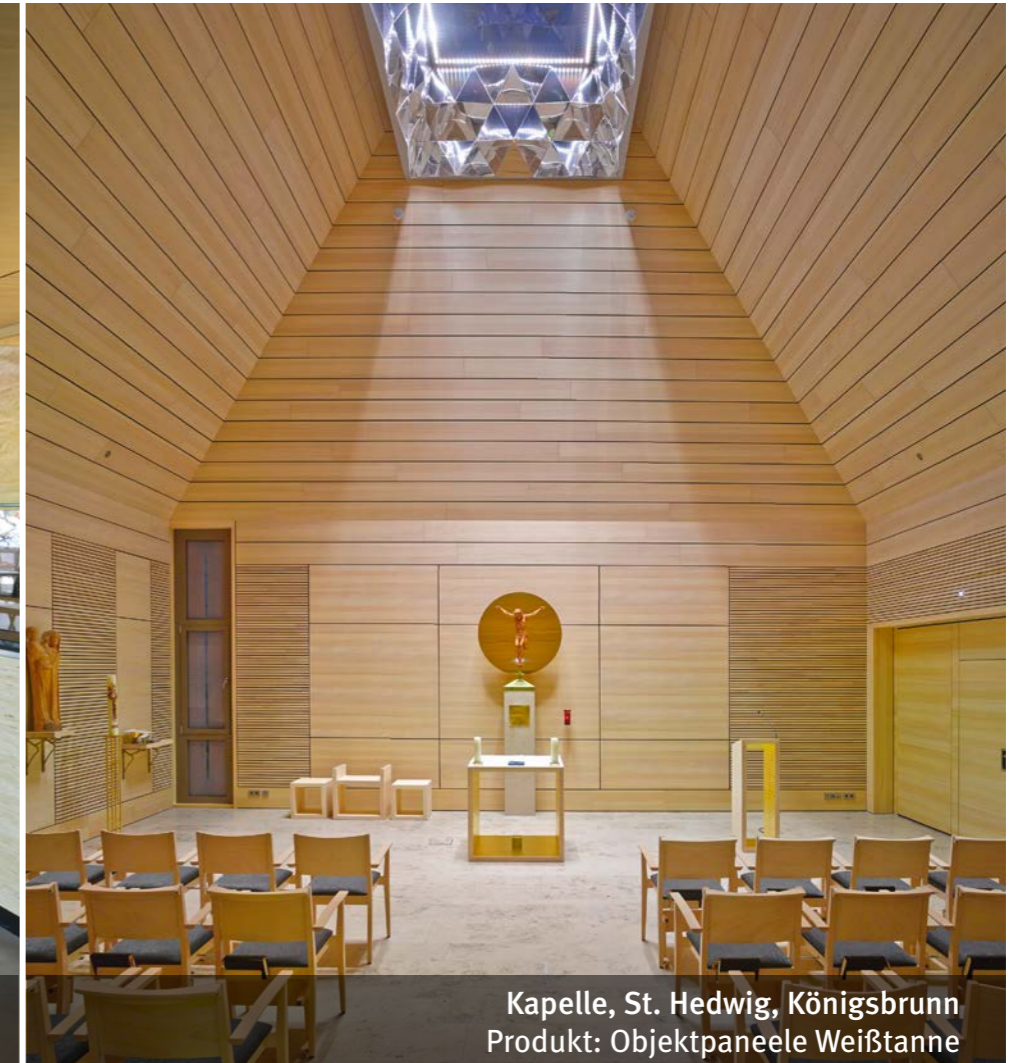
Gerade in öffentlichen Bauten ist nicht nur die Optik entscheidend: Planung und Realisierung sind verbunden mit einer großen Verantwortung für die Sicherheit derer, die das Objekt künftig nutzen werden. Selbstverständlich gehört hierzu der optimale Brandschutz.

Mit Habisreutinger Objektverkleidungssystemen sind Sie auf der sicheren Seite: Für alle Brandschutzverordnungen und -normen finden Sie bei uns passende Lösungen. Ohne Kompromisse und in hervorragender Qualität.





Restaurant Comturey, Insel Mainau
Produkt: Täfer & Leistenelemente Weißtanne



Kapelle, St. Hedwig, Königsbrunn
Produkt: Objektpaneel Weißtanne

FORMVOLLENDET GESCHÜTZT.

Dass Sie mit Habisreutinger einen erfahrenen und verlässlichen Partner an Ihrer Seite haben, der um das perfekte Zusammenspiel von Funktion und Form weiß, sehen Sie beispielsweise in der Kapelle des Königsbrunner Seniorenzentrums St. Hedwig. Die Wandverkleidung wirkt freundlich und beruhigend. Dabei ist sie so dezent, dass der Blick auf das von oben in den Altarraum einfallende Licht konzentriert wird.

Auch im neu ausgekleideten Hörsaal der Universität Regensburg machen die Habisreutinger Brandschutzpaneel eine gute Figur: Sie sorgen nicht nur für Sicherheit und guten Ton, sondern lockern die Atmosphäre im massiv anmutenden Raum ästhetisch auf.



Hörsaal, Universität Regensburg | Produkt: Objektpaneel Eiche

TRÄGERPLATTEN

Der Variantenreichtum an Trägerplatten für Habisreutinger Brandschutz- und Objektpaneelen ermöglicht sichere Lösungen für alle räumlichen Herausforderungen. Eine Übersicht über die gängigen Materialien bietet Ihnen die untenstehende Tabelle.

Klären Sie möglichst im Vorfeld, welche Brandschutzanforderungen an die Verkleidungen bestehen, damit die passende Trägerplatte gewählt werden kann. Fertigungsgrößen: L max. 4.000 mm x B max. 1.200 mm, größere Formate nach produktionstechnischer Klärung möglich.

DIN 4102	Baustoffklasse	DIN EN 13501-1
A1	nicht brennbar	A1
A2	brennbar	A2-s1, d0
B1	schwer entflammbar	B, C-s1, d0
B2	normal entflammbar	D - s1, d0
B3	leicht entflammbar	F

Materialbezeichnung	Brandklasse		Furniert	Melamin	HPL	Farblackiert	Rohformate (mm)	Stärken (mm)
	EN 13501-1	DIN 4102						
Sperrholz Birke, Seekiefer, Gabun usw.	B-s2, do	B2 B1	•		•	natur lackiert	3000 x 1500 2500 x 1250	12 / 15 / 18 / 21
Tischlerplatten Stab oder Stäbchen Mittellage		B2	•	•	•		5200 x 2070 2600 x 2070	16 / 19 / 22 / 25
3-Schicht Verbundplatten Fichte oder Tanne		B2				natur lackiert	5000 x 2050 5000 x 1250	16 / 19
Spanplatte P 1-3		B2	•	•	•		5200 x 2070 4100 x 2070	13 / 16 / 19 / 22 / 25
Spanplatte schwer entflammbar	B, C-s1, do	B1	•	•	•		5600 x 2070 2800 x 2070	13 / 16 / 19 / 22 / 25
MDF braun MDF Colour - durchgefärbt in verschiedenen Farben		B2	•	•	•	•	5600 x 2070 4100 x 2070 3660 x 2070	12 / 16 / 19 / 22 / 25
MDF H feuchtebeständig		B2	•	•	•	•	2800 x 2070	16 / 19
MDF schwer entflammbar	B, C-s1, do	B1	•	•	•	•	5600 x 2070 4100 x 2070 2800 x 2070	12 / 16 / 19
Gipsfaserplatte	A1		•	•	•	•	3080 x 1250 2600 x 1250	12 / 15 / 18
Vermiculitplatte FIPRO S850	A1	A1	•	•	•	•	2500 x 1250 3050 x 1250	12 / 16 / 19

Beachten Sie die Rohplattengröße bei Ihrer Formateinteilung: Je geringer der Verschnitt, desto kostengünstiger Ihre Lösungen!

ZÜNDENDE KONZEPTION TRIFFT BRANDNEUE TECHNOLOGIE.

Eine Raumkonzeption, die über alle Trends erhaben ist, die zeitlos schön bleibt und dabei zuverlässig vor den Gefahren des Feuers schützt: Dies ist keine Wunschvorstellung, sondern mit den Habisreutinger Brandschutz- und Objektpaneelen greifbare Realität. Technologie und Kompetenz liefern hierfür die Grundlagen.


Nicht zuletzt sorgen die bewährten Unterkonstruktionsysteme unserer namhaften Hersteller oder unsere eigens entwickelten Alu-Einhängeprofile im Hintergrund dafür, dass Sicherheit und ästhetischer Anspruch Hand in Hand gehen.





UNTERKONSTRUKTION



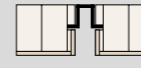
KANTENAUSFÜHRUNGEN

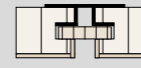
 **Furnier-/Melaminkante**
0,6 mm, Kanten gebrochen

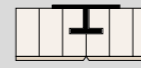
 **Starkfurnierkante**
1,0 - 2,5 mm, Kanten stumpf, gerundet oder gefast möglich, für normal beanspruchte Verkleidungen


 **Verdeckter Anleimer**
Massivholzkante überfurniert, Kante stumpf, gerundet oder gefast möglich, für stark beanspruchte Verkleidungen

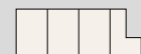
KANTENBEARBEITUNG/ FUGENAUSBILDUNG

 **Kante mit Sägeschnitt**
Fuge mit sichtbarem Hutprofil, Verschraubung durch Hutprofil

 **Kante mit Nut**
Fuge mit eingelegter Fremdfeder, Befestigung mittels Fugenkralle oder Montageprofil

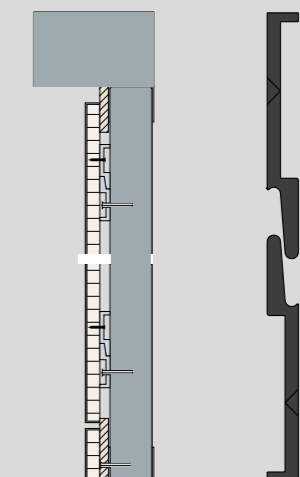
 **Kante mit Sägeschnitt**
Nutwanne hinterfügt, Haar-Fuge, Befestigung mittels Fugenkralle oder Montageprofil

 **Kante Stumpf**
Offene Fuge mit tiefem Fugengrund und sichtbarer Unterkonstruktion

 **Kante gefälzt**
nach Detailangabe

HABIS-ALU EINHÄNGEPROFIL

Wandkonstruktion 1 Detailskizze
Montage mit HABIS-Alu-Einhängeprofil





Ihr Ansprechpartner im Objekt:
Reinhold Evers: Baden-Württemberg, Rheinland-Pfalz, Saarland | Frank Gühring: Bayern, Hessen



- 88250 Weingarten:** Schussenstraße 22 · Telefon (07 51) 40 04-330 · Telefax (07 51) 40 04-255
Öffnungszeiten: MO – FR 8.00 – 18.00 Uhr, SA 8.00 – 14.00 Uhr
- 72622 Nürtingen:** Metzinger Straße 47 · Telefon (0 70 22) 2 44 42-0 · Telefax (0 70 22) 2 44 42-11
Öffnungszeiten: MO – FR 9.00 – 19.00 Uhr, SA 8.00 – 14.00 Uhr
- 78467 Konstanz:** Line-Eid-Straße 9 · Telefon (0 75 31) 59 77-0 · Telefax (0 75 31) 59 77-30
Öffnungszeiten: MO – FR 8.00 – 18.00 Uhr, SA 8.00 – 14.00 Uhr
- 78573 Wurmlingen/Tuttlingen:** Daimlerstraße 3 · Telefon (0 74 61) 17 88-0 · Telefax (0 74 61) 17 88-50
Öffnungszeiten: MO – FR 8.00 – 18.00 Uhr, SA 8.00 – 14.00 Uhr
- 79108 Freiburg:** Mooswaldallee 4 · Telefon (07 61) 59 52 12-0 · Telefax (07 61) 59 52 12-11
Öffnungszeiten: MO – FR 8.00 – 18.00 Uhr, SA 8.00 – 14.00 Uhr
- 86368 Gersthofen/Augsburg:** Augsburgener Straße 130A · Telefon (08 21) 26 36 72-0 · Telefax (08 21) 26 36 72-11
Öffnungszeiten: MO – FR 8.00 – 18.00 Uhr, SA 8.00 – 14.00 Uhr
- 87437 Kempten:** Heisinger Straße 43 · Telefon (08 31) 57 05 70-0 · Telefax (08 31) 57 05 70-11
Öffnungszeiten: MO – FR 8.00 – 18.00 Uhr, SA 8.00 – 14.00 Uhr
- 88046 Friedrichshafen:** HünisträÙe 6 · Telefon (0 75 41) 38 21-0 · Telefax (0 75 41) 38 21-11
Öffnungszeiten: MO – FR 8.00 – 18.00 Uhr, SA 8.00 – 14.00 Uhr
- 88400 Biberach:** Aspachstraße 1 · Telefon (0 73 51) 30 24-0 · Telefax (0 73 51) 30 24-11
Öffnungszeiten: MO – FR 8.00 – 18.00 Uhr, SA 8.00 – 14.00 Uhr
- 89231 Neu-Ulm:** Wegenerstraße 9/1 · Telefon (07 31) 9 85 78-0 · Telefax (07 31) 9 85 78-11
Öffnungszeiten: MO – FR 8.00 – 18.00 Uhr, SA 8.00 – 14.00 Uhr
- Schausonntag:** Alle Ausstellungen haben jeden 1. Sonntag im Monat von 13.00 – 17.00 Uhr geöffnet.
In Weingarten können Sie unsere Ausstellung jeden Sonntag besuchen.

**NEUE
AUSSTELLUNG**