

# GLASTÜREN



GLASTÜREN & BESCHLAG  
WEISSGLAS PURE WHITE BY GRIFFWERK | RAUCHGLAS | LASERTECHNIK

# GLASART BY GRIFFWERK

Die Passion für Glas hat uns 2014 ergriffen als wir unsere erste Kollektion an Glastüren konzipierten. Es ist ein faszinierender Werkstoff, denn Glas wird ausschließlich aus natürlichen bzw. naturidentischen anorganischen Rohstoffen hergestellt. Die Bestandteile kommen größtenteils in Deutschland vor oder werden hier produziert. Glas ist zu 100 % stofflich wiederverwertbar. Für die Verarbeitung wird in der Regel Eisenoxid verwendet, welches für den Grünstich im konventionellen Flachglas verantwortlich ist. Für die Herstellung von Weißglas PURE WHITE by GRIFFWERK wird der Eisenoxidanteil verringert, so dass der Grünstich reduziert werden kann. Weißglas hat eine besondere Lichtwirkung und bringt Dekore brilliant zur Geltung.

Dieses hochwertige Material wird mit Veredelungs- und Druckverfahren weiter bearbeitet. 2016 sind wir den Möglichkeiten der Lasertechnik verfallen. Wir können selbst in unserem Stammsitz im süddeutschen Blaustein Lasertüren produzieren und entwickeln. Wir wünschen viel Freude bei der Wahl Ihrer Glastür.



MATTHIAS LAMPARTER  
GESCHÄFTSFÜHRER, GRIFFWERK GMBH



## INHALT

### GLASART BY GRIFFWERK

SPEKTAKULÄRES WEISS	S 4 - 5
INNOVATION – LASERTECHNIK	S 6 - 7
Rauchglas MOON GREY	S 8 - 9

### THEMENGRUPPEN

JUST GLAS	S 10 - 13
LINES	S 14 - 21
GRIDS	S 22 - 25
GLOSSY & MATT (VSG-TÜREN)	S 26 - 27
DIGITALART (VSG-TÜREN)	S 28 - 29
Jette Joop KOLLEKTION	S 30 - 37
DECORATIVE	S 38 - 41
NATURE	S 42 - 45
DOTS	S 46 - 47
CLASSIC	S 48 - 49
TYPOGRAPHY	S 50 - 53
3-DIMENSIONAL	S 54 - 57
TEXTILES	S 58 - 59
TEXTURES (VSG-TÜREN)	S 60 - 65
R8-DESIGN	S 66 - 67
PHOTOART	S 68 - 69
INDIVIDUAL	S 70 - 71
STRUKTUR	S 72 - 73
LICHTAUSSCHNITTE	S 74 - 75

### PRODUKTÜBERSICHT/INFORMATIONEN

BESCHLÄGE FÜR DREHTÜREN	S 76 - 77
BESCHLÄGE FÜR SCHIEBETÜREN	S 78 - 79
ÜBERSICHT GLASARTEN	S 80 - 81
ÜBERSICHT GLASTÜREN	S 82 - 89
ÜBERSICHT ZEICHEN & MERKMALE	S 90 - 91

### SCHNELL GEFUNDEN

GLASTÜREN VON A-Z	S 92
-------------------	------



PURE WHITE



## SPEKTAKULÄRES WEISS

GLAS MUSS NICHT GRÜN SEIN

In der Regel wird für Glastüren Kalk-Natronsilikat-Glas verwendet. Es weist einen deutlichen Grünstich auf. Ursächlich hierfür ist das für die Glasschmelze verwendete Eisenoxid. Je nach Lichtverhältnissen ist der Grünstich des Materials mehr oder weniger zu sehen. Je heller, weißer und klarer die Interieurgestaltung gehalten wird, desto störender macht sich diese Verfärbung bemerkbar. Schon vor einer schlichten, weißen Wand ist der Unterschied frappierend. Gerade in der zeitgenössischen Architektur wird jedoch Reinheit und Hochwertigkeit der Materialien geschätzt.

DER PURE UNTERSCHIED

Mit PURE WHITE by GRIFFWERK kann Tageslicht ungetrübt in die Innenräume fließen und Farben, insbesondere Weißtöne, kommen unverfälscht und klar zur Wirkung. Weißglas ist nachgewiesenermaßen lichtdurchlässiger als die grüne Basisvariante. Bei einer sechs Millimeter starken Glastür ist die Lichtdurchlässigkeit um ca. drei Prozent verbessert. Auf großen Flächen wirkt sich der Lichtgewinn noch deutlicher aus. Das durchscheinende Licht ist zudem rein und farbneutral. Entscheidet man sich für Glas anstelle von Holztüren im Interieur, so gehört Lichtgewinn zu den vorrangigsten Gründen.



Einfaches Floatglas weist einen deutlichen Grünstich auf, welcher die Lichtwirkung verändert und zudem als deutliche Verfärbung in der Glasfläche wahrnehmbar ist. PURE WHITE by GRIFFWERK bleibt farbneutral.





## LICHT IN SEINER STÄRKSTEN FORM

Gebündeltes Licht graviert filigrane Linien in die Glasfläche. Punkt für Punkt und präzise steuerbar lassen sich so detaillierte Motive und fein abgestufte Verläufe aufs Glas übertragen.

Unser Laser setzt mikroskopisch kleine Pixel aneinander, so dass fotorealistische Ergebnisse möglich sind. Die vertieften Gravuren verändern die Lichtreflektion. Seitlich einfallendes Licht lässt die Dekore förmlich leuchten. Gelaserte ESG- sowie VSG-Glastüren sind in der ONE SIDE-Variante transparent. Wünschen Sie mehr Blickabschirmung so wählen Sie einfach Ihr ESG-Glas in TWO-SIDES mit rückseitiger Mattierung oder das VSG-Glas mit innenliegender mattierter Sicherheitsfolie.



LASERTECHNIK auf ESG



LASERTECHNIK auf VSG



MOON GREY

## MOON GREY

Wir plädieren an sich grundsätzlich für Weißglas PURE WHITE BY GRIFFWERK bei Glastüren. Bisher jedenfalls. Überzeugt haben uns die neuen Grautöne. Gleich vier neue Farbnuancen werden für 2017 das Sortiment ergänzen.

### NATÜRLICHE LICHTFARBEN ALS INSPIRATION

Auch eine Glühbirne hat eine Lichtfarbe, das bleibt unbestritten. Leider aber eben nur eine. Tageslicht dagegen bietet unzählige Nuancen. Ob kühles Morgengrauen, warme Mittagssonne oder mystischer Mondschein, jede Tageszeit lässt Räume „in neuem Licht“ erscheinen. Glastüren geben diesem Lichtspiel Raum. Das Rauchglas MOON GREY verwandelt den Raum in ein geheimnisvoll schimmerndes Silbergrau.



Besondere Lichtreflektionen im Glas MOON GREY

## SPANNUNGSVOLLER KONTRAST

Die mikromatte Oberfläche bei Siebdruck-Glastüren in Weißglas PURE WHITE by GRIFFWERK reflektiert Licht ähnlich einer kristallinen, strahlenden Schneefläche. Besonders souverän zeigt sich diese Lichtwirkung im vollflächigen Siebdruck. Die pure Materialwirkung.

Ungetrübtes, natürliches Tageslicht fließt in weitere Räume. Die Transparenz verbindet Funktionsbereiche des Wohnens zu großzügigen, offenen Raumeindrücken.



### NEU IM SORTIMENT: PLANE0 AIR

Ein filigranes Rahmenprofil von nur 6 mm Breite umzeichnet die Glasfläche des Schiebetürsystems PLANE0 AIR. Sein mattes Schwarz steht im Kontrast zur strahlend weißen Glasfläche. Neben dem ästhetischen Wert bietet das Profil zusätzlichen Schutz für die Glaskante.

Die minimalistische, ebenfalls schwarze Griffleiste wurde im Design abgestimmt – nicht mehr als eine feine, grafische Linie erfüllt alle Funktionen. Die verdeckte Laufschiene des Schiebetürsystems birgt technischen Komfort, beispielsweise einen Softeinzug.

SNOWWHITE\_501  
Siebdruck | Weißglas | ESG | VSG  
BASICS



reddot award 2017  
winner

FÜR SCHIEBETÜRSET PLANE0 AIR

Abb.: Glastür SNOWWHITE\_501 im Set mit Schiebetürsystem PLANE0 AIR (Griffstangenpaar und Glastürrahmen im Set enthalten)

 MOON GREY

Die neue Glasart MOON GREY erinnert uns an die unzähligen sanften Grauschattierungen bei Mondlicht. Lasertechnik graviert feine Dekore in die Oberflächen, die bei Grauglas besonders kontrastreich sind.

## GRAUNUANCEN

SMOKED GREY heisst der von uns favorisierte Rauchglas-Ton aus durchgefärbtem Einscheiben-Sicherheitsglas. SATIN GREY steht für die Variante mit rückseitiger Mattierung in TWO SIDES. Die Glastür FROSTED GREY wurde aus hochwertigem VSG PRIME-Glas gefertigt und wirkt durch beidseitige Mattierung besonders edel, siehe Themengruppe GLOSSY & MATT, S. 26.

 MOON GREY



SMOKED GREY\_510  
Rauchglas | ESG | BASICS

 MOON GREY



SATIN GREY\_501  
Rauchglas | ESG | BASICS



Abb.: Glastür SATIN GREY hier mit Schlosskasten PURISTO und Griff JETTE CUT.



Abb.: Glastür LINES\_LD\_604 in Rauchglas MOON GREY hier mit Schlosskasten PURISTO und Griff JETTE CUT.

## ZEITLOS SCHÖN

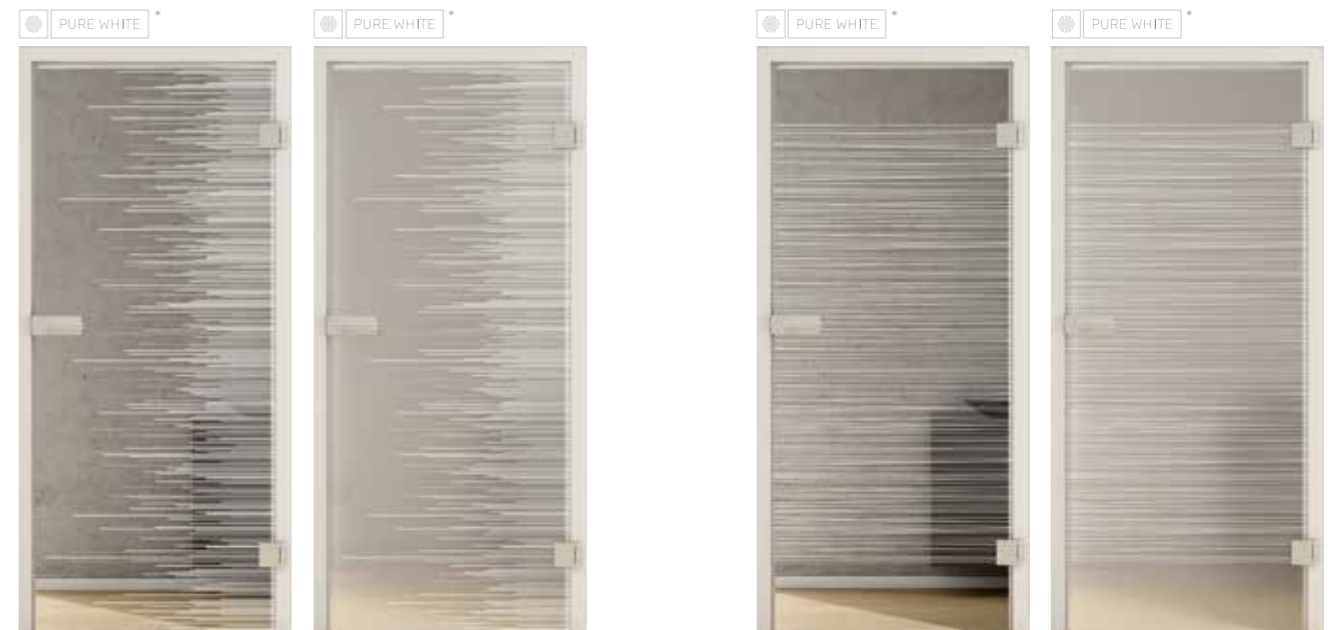
Feinste, quer verlaufende Linien in variablen Abständen kennzeichnen das Design dieser Glastüren. Die grafische Gestaltung betont die Horizontale und wirkt dabei zeitlos und klar.

Wechselnde Lichtwirkung macht Glastüren zum stilvollen Wohnakzent. Dabei sind sie wahre Protagonisten und können die Raumwirkung völlig verändern. Ein ganz beeindruckender Kontrast entsteht durch das Zusammenspiel der Lasertechnik mit dem neuen Rauchglas MOON GREY.



LASERTECHNIK

Dank innovativer Lasertechnik können besonders feine und haptisch reizvolle Texturen sowie plastische, fotorealistische Verläufe auf Glas graviert werden. Die Oberflächen sind dauerhaft beständig und gut zu reinigen.



LINES\_LD\_604  
Lasertechnik | Weißglas | ESG | PK 3

LINES\_LD\_604 TWO SIDES  
Lasertechnik | Weißglas | ESG | PK 3

LINES\_LD\_605  
Lasertechnik | Weißglas | ESG | PK 3

LINES\_LD\_605 TWO SIDES  
Lasertechnik | Weißglas | ESG | PK 3



# LINIENTREU

Lasertechnik erlaubt feinste Gravuren. Sie durchzeichnen hauchfein die Glasfläche. Der Duktus der Linien darf variieren: streng gereiht, sich verdichtend, überlagert oder auch unregelmäßig durchbrochen.

Diese Dekore fügen sich harmonisch in die Wohnraumgestaltung ein.

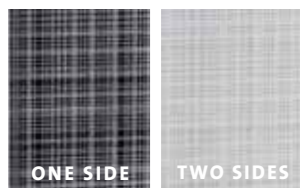


LINES\_LD\_651  
Lasertechnik | Weißglas | ESG | PK 3

LINES\_LD\_651 TWO SIDES  
Lasertechnik | Weißglas | ESG | PK 3

2  $\zeta$   
TWO SIDES

Unsere gelaserten Glastüren erhalten Sie in zwei Ausführungen. In der ONE SIDE-Variante ist die Glasscheibe einseitig veredelt, in der TWO SIDES ist die Tür rückseitig vollflächig mattiert und schirmt Blicke ab.



Bei VSG entsteht die TWO SIDES-Variante durch eine innenliegende mattierte Folie.



LINES\_LD\_652  
Lasertechnik | Weißglas | ESG | PK 3

LINES\_LD\_652 TWO SIDES  
Lasertechnik | Weißglas | ESG | PK 3

SUMMER RAIN\_515  
keramischer Siebdruck/satiniert  
Weißglas | ESG | PK 2

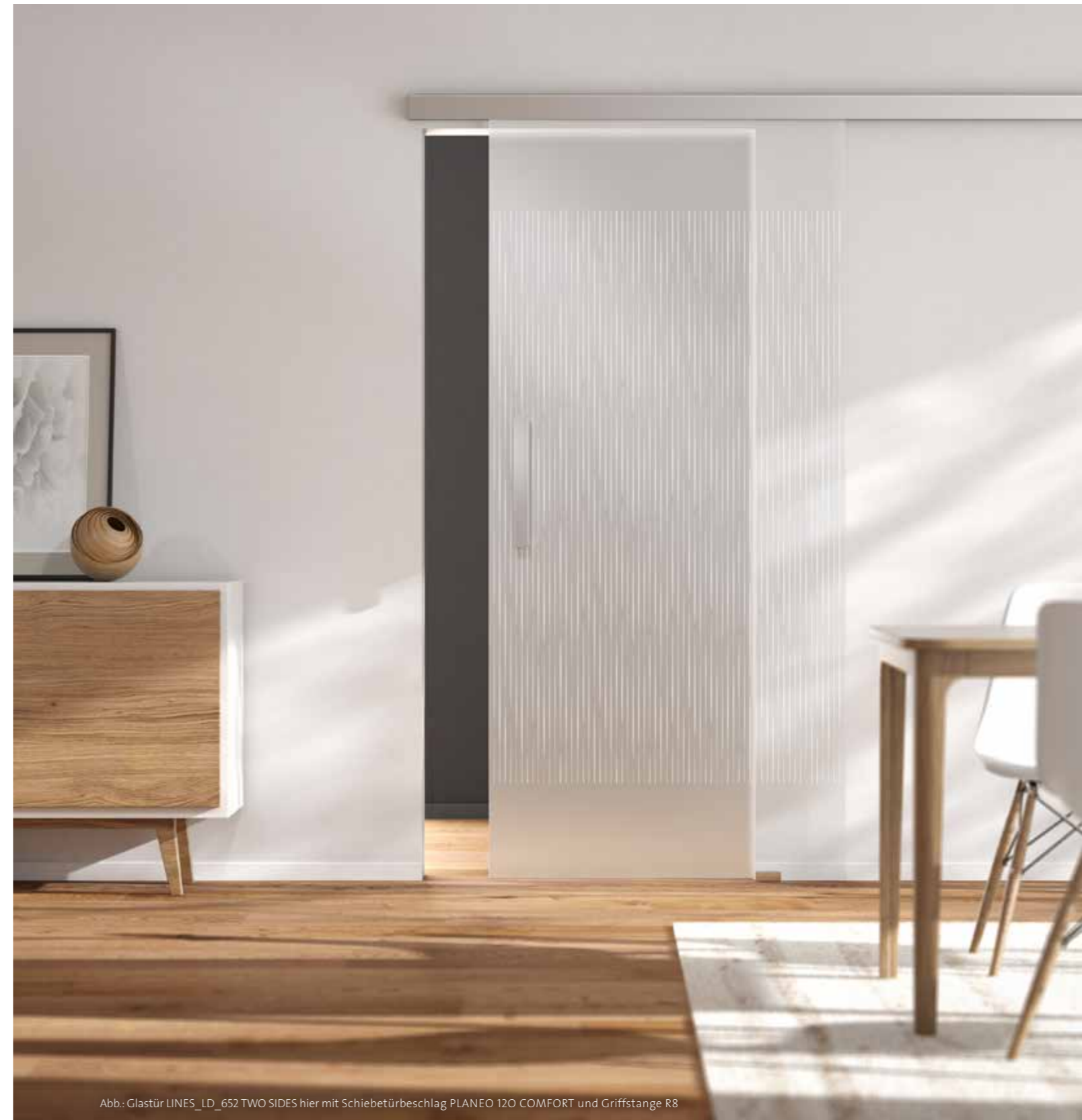


Abb.: Glastür LINES\_LD\_652 TWO SIDES hier mit Schiebetürbeschlag PLANE0 120 COMFORT und Griffstange R8

**THEMENGRUPPE  
LINES**



Abb.: 2-flgl. Glastüranlage LINEs\_LD\_653 TWO SIDES hier mit Schlosskasten PURISTO und Griff CUBICO



LINEs\_LD\_589  
Lasertechnik | Weißglas | ESG | PK 2

LINEs\_LD\_589 TWO SIDES  
Lasertechnik | Weißglas | ESG | PK 2



Formschöne Ergänzung zu diesen geradlinigen Glastür-  
designs ist der Schlosskasten PURISTO mit Griff CUBICO.



Mehr Beschläge  
finden Sie unter  
[WWW.GRIFFWERK.DE](http://WWW.GRIFFWERK.DE)

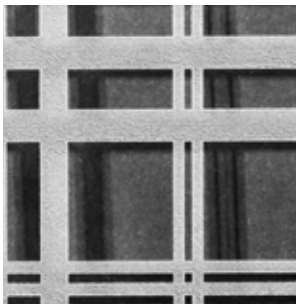


LINEs\_LD\_654  
Lasertechnik | Weißglas | ESG | PK2

LINEs\_LD\_654 TWO SIDES  
Lasertechnik | Weißglas | ESG | PK2

LINEs\_LD\_653  
Lasertechnik | Weißglas | ESG | PK2

LINEs\_LD\_653 TWO SIDES  
Lasertechnik | Weißglas | ESG | PK2



**S** SIEBDRUCK

Siebdruck ermöglicht große, gleichmäßig mattierte Flächen. Reizvoll sind die freiliegenden Flächen, die partielle Durchblicke gestatten. Die Motive sind dauerhaft lichtecht, lösungsmittel- und abriebbeständig.

## FÜR QUERDENKER

Keramischer Siebdruck ermöglicht großzügig gehaltene, gleichmäßig satinierte Flächen. Besonderer Reiz entsteht durch den Wechsel aus matten und transparenten Bereichen, die Durchblick gestatten.

Ob vertikal oder horizontal gestreift, entscheiden Sie nach Gusto. Querstreifen verbreitern die Raumwirkung und strahlen Ruhe aus. Vertikal verlaufende Dekore betonen die Raumhöhe.



LINES\_LD\_606 Lasertechnik | Weißglas | ESG | PK 3  
LINES\_LD\_606 TWO SIDES Lasertechnik | Weißglas | ESG | PK 3



LINES\_LD\_557 Lasertechnik | Weißglas | ESG | PK2  
LINES\_LD\_557 TWO SIDES Lasertechnik | Weißglas | ESG | PK2



LINES\_RISING\_509 keramischer Siebdruck  
Weißglas | ESG | PK2



LINES\_DIFFERENT\_570 keramischer Siebdruck  
Weißglas | ESG | PK2



LINES\_LD\_582 Lasertechnik | Weißglas | ESG | PK2



LINES\_FOUR\_503 keramischer Siebdruck  
Weißglas | ESG | PK 1



LINES\_LD\_650 Lasertechnik | ESG | PK 2  
LINES\_LD\_650 TWO SIDES Lasertechnik | ESG | PK 2



LINES\_LD\_649 Lasertechnik | Weißglas | ESG | PK 2  
LINES\_LD\_649 TWO SIDES Lasertechnik | Weißglas | ESG | PK 2

## GRIDS: RASTER PUR

Der Ästhetik purer Raster wird hier gehuldigt. Als funktionales Ordnungsprinzip der Flächengestaltung wirken Raster an sich unsichtbar im Hintergrund. Dafür sind sie eigentlich zu schade. Ob gitterartig klar, durch Überlagerungen verdichtet, ornamental gereiht oder mit feinen Vexiereffekten bei dem dreidimensionale Raumeindrücke entstehen: Pure Raster können sich sehen lassen.



**THEMENGRUPPE  
GRIDS**



Abb.: Glastür LINES\_LD\_691 hier mit Griffstange PLANEQ\_GS\_49013 in Graphitschwarz



LINES\_LD\_691  
Lasertechnik | Weißglas | ESG | PK2

LINES\_LD\_691 TWO SIDES  
Lasertechnik | Weißglas | ESG | PK2

**BESCHLAGSYSTEME - DREHEN ODER SCHIEBEN?**



Alle Glastürdesigns aus dem GRIFFWERK-Sortiment sind grundsätzlich als Drehtürsystem sowie als Schiebetürsystem erhältlich. Mit Schiebetüranlagen können Raumübergänge neu inszeniert werden, da im Gegensatz zu Drehtüren kein Schwenkbereich gebraucht wird. Schiebetüren laufen platzsparend an der Wand entlang. Mit einer Softeinzug-Variante gönnen Sie sich zusätzlichen Komfort. Mehr Informationen zu Beschlagssystemen auf S. 76 - 79 oder unter: [WWW.GRIFFWERK.DE](http://WWW.GRIFFWERK.DE)



Bei VSG PRIME DOORS liegt eine PVB-Folie eingebettet zwischen zwei ESG-Scheiben. Ein echtes Plus an Sicherheit, denn im Falle eines Bruchs bleiben die Bruchstücke an der Folie haften. Beide Seiten sind leicht zu reinigen. Hochwertige VSG PRIME DOORS überzeugen zudem mit besseren Schallschutzeigenschaften.

→ Mehr zu VSG PRIME DOORS auf der Seite 81.

## SICHERE ÄSTHETIK

VSG PRIME-Glas brilliert durch einen noch höheren Sicherheitsaspekt. Im Falle eines Glasbruchs haften die Bruchstücke an der innenliegenden, reißfesten Folie. Diese gewährleistet die sogenannte Resttragfähigkeit, was bedeutet, dass die Tür in der Verankerung hängen bleibt. GRIFFWERK VSG PRIME DOORS bestehen aus je zwei ESG-Gläsern, diese allein weisen eine sehr hohe Temperaturwechselbeständigkeit und Biegezugfestigkeit auf. Gerade für Familien geht Sicherheit vor, daher ist hier VSG PRIME-Glas die richtige Entscheidung.

Auch ästhetisch hat VSG PRIME-Glas Einiges zu bieten. Die innenliegende Folie kann transparent, lichtdurchlässig oder sogar blickdicht sein. So können Farbtöne im Interieur gesteuert werden und auch der gewünschte Grad an Sichtschutz kann frei gewählt werden.



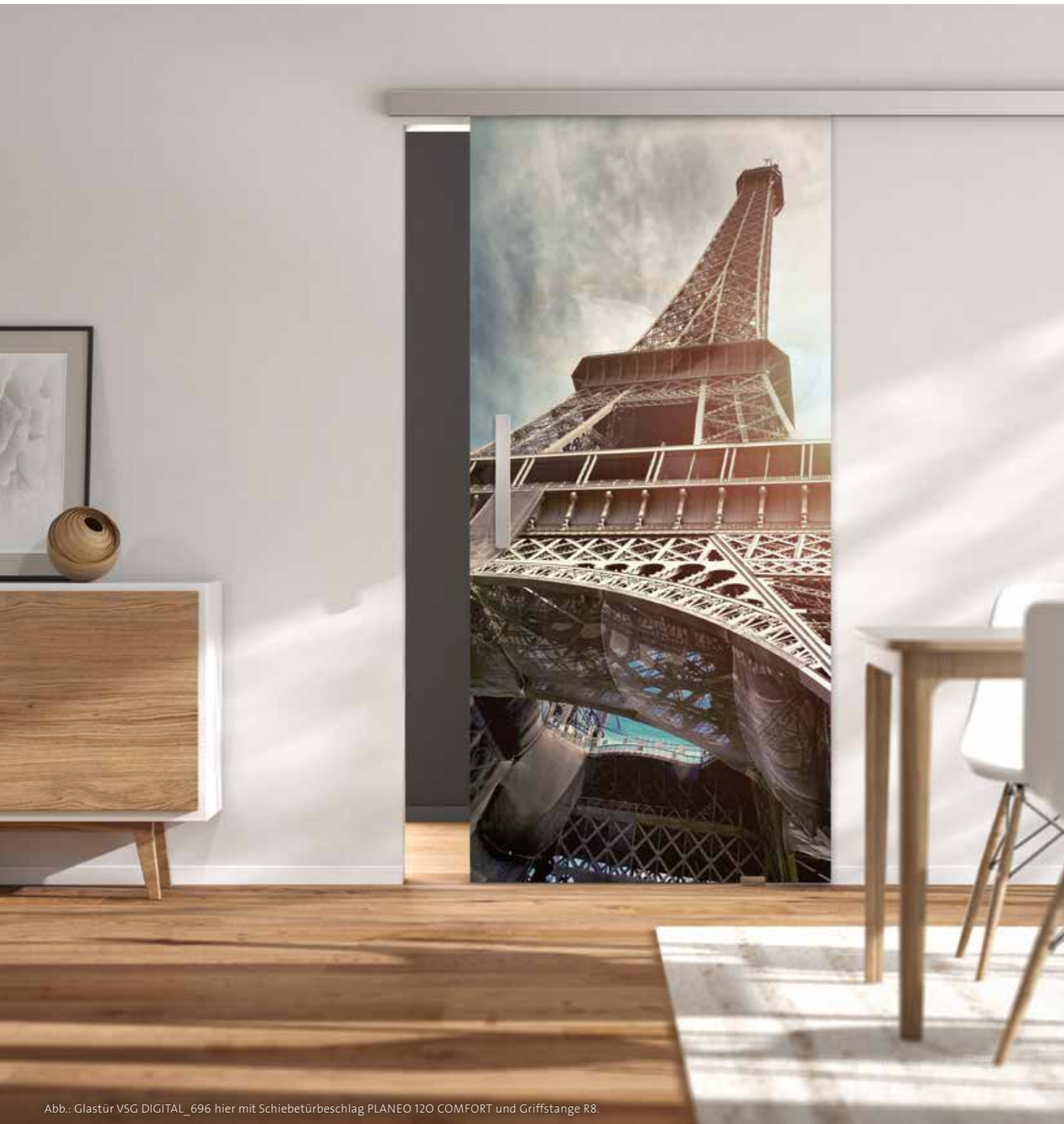


Abb.: Glastür VSG DIGITAL\_696 hier mit Schiebetürbeschlag PLANE0 120 COMFORT und Griffstange R8.



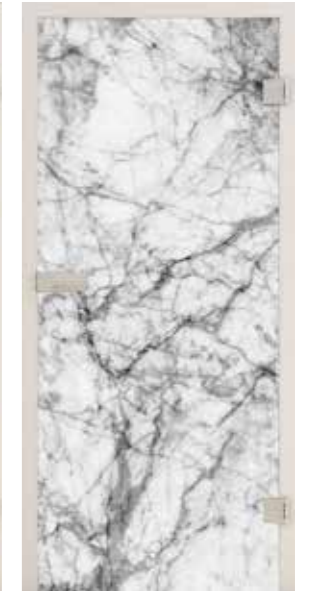
VSG DIGITAL\_696  
Digitaldruck | VSG | Grünglas | PK 6



VSG DIGITAL\_697  
Digitaldruck | VSG | Grünglas | PK 6



VSG DIGITAL\_698  
Digitaldruck | VSG | Grünglas | PK 6



VSG DIGITAL\_699  
Digitaldruck | VSG | Grünglas | PK 6

## BILDSCHÖN

Stimmungsvolle Motive in brilliant leuchtenden Farben schaffen neue Raumillusionen. Die vordere Glasseite bleibt hochglänzend und verleiht den Bildern Tiefe. Die bedruckte Rückseite ist neutral weiß. Alle Glastüren dieser Serie sind blickdicht. Unsere Farben sind selbstverständlich lichtresistent, damit Sie lange Freude an Ihren Glastüren haben.

Soll es ein Hauch von Loftcharacter einer rustikalen Ziegelwand sein oder ein bevorzugen Sie doch den edlen Marmor? Oder möchten Sie sich lieber die Stadt der Liebe in Ihr Zuhause zaubern? Unser Einrichtungstipp: Wählen Sie Bilder, die zu Ihren Lieblingswohnfarben passen und wiederholen Sie ähnliche Farbakzente bei weiteren Einrichtungsgegenständen.

### DIGITALDRUCK

Das Digitaldruckverfahren ermöglicht präzise Details und feinste Konturen. Die Motive befinden sich bei diesen Türen im VSG-Verbund und sind dadurch vor äußeren Einflüssen geschützt.



Vorderseitig ist das Photodesign-Motiv, Rückseite ist in strahlendem Weiß gehalten.

## FASHION TRIFFT ARCHITEKTUR

Cross-Design nennt die vielseitige und erfolgreiche, deutsche Designerin ihre Designphilosophie. Für sie kann Architektur zu Mode werden und Schmuck wird zu Architektur oder auch zu einem Türbeschlag.

Für GRIFFWERK gestaltete sie exklusiv eine Kollektion an Türgriffen mit passenden Glastüren. Inspirationsquelle der Kollektion sind Kristalle und deren unvergleichliches Lichtspiel.



JETTE VISION SKS | Schlosskasten mit Griff VISION

ERST DAS LICHT  
SCHAFFT  
ARCHITEKTUR.

„Jede Reflexion, jede Facette  
und sogar ein präziser Schatten  
formen den Raum –  
ausdrucksstark und unverkennbar  
in seiner Wirkung.“







Abb.: Glastür JETTE FOREVER\_687 in Rauchglas MOON GREY hier mit Schlosskasten PURISTO und Griff JETTE CUT



JETTE CUT | Rosettengarnitur, auch als Griff für Glasschlosskästen

## JETTE FOREVER

Ein weiteres Glastürdesign und ein neuer Türbeschlag der deutschen Designerin ergänzen das Sortiment für 2017. Designbeschlag JETTE CUT hat eine haptisch angenehme Griffform im Facettendesign, das hervorragend mit der Glastür JETTE FOREVER harmoniert.



JETTE FOREVER\_687  
Lasertechnik | Weißglas | ESG | PK 3

JETTE FOREVER\_687  
TWO SIDES  
Lasertechnik | Weißglas | ESG | PK 3



DESIGN + SYSTEM

Glastür und Beschlag gehören zusammen. Schön, wenn Sie im korrespondierenden Design gehalten sind. Ideale Begleiter der Glastüren JETTE VISION und JETTE RUTIL sind die Beschläge der Serie VISION; ebenfalls von der Designerin JETTE JOOP gestaltet. Sie schuf damit eine einheitliche Kollektion aus Glastüren und Beschlägen in ihrer Handschrift.

## FACETTENREICHE VISIONEN

Feine, diagonale Linienmuster im Glas korrespondieren mit den Edelstahl-Facetten der Beschläge. Die Designs der Beschläge und Glastüren wurden überlegt aufeinander abgestimmt.

Das Design JETTE VISION setzt den Akzent auf die rhythmische Anordnung feiner Linien. JETTE RUTIL ist inspiriert durch die kristalline Struktur natürlicher Quarze.



1 Griffstange VISION  
2 Schlosskasten VISION mit Griff VISION  
3 Rosettengarnitur VISION für Holztüren  
4 Griffmuschel VISION



JETTE VISION\_560  
keramischer Siebdruck | Weißglas | ESG  
Design: Jette Joop | PK 3

JETTE RUTIL\_561  
keramischer Siebdruck | Weißglas | ESG  
Design: Jette Joop | PK 2



Abb.: Glastür JETTE VISION\_560 hier mit Schlosskasten JETTE VISION und Griff VISION RG



Abb.: Glastür JETTE DOTS\_573 hier mit Schlosskasten CREATIVO und Griff JETTE CRYSTAL

## RAUMAKZENTE

Das Design DOTS zeigt einen grafischen, rasterförmigen Verlauf, der die Fläche durch großzügig gehaltene, lebhaftere Punkte teilt. Bei WAVE durchzeichnen wellenförmig gelaserte Linien die Glasfläche und heben deren Zweidimensionalität auf. Formschöne Ergänzung ist der sanft geschwungene Beschlag CRYSTAL (Design: Jette Joop).

 PURE WHITE \*



JETTE WAVE\_563  
Lasertechnik | Weißglas | ESG  
Design: Jette Joop | PK 3

 PURE WHITE \*



JETTE DOTS\_573  
Lasertechnik | Weißglas | ESG  
Design: Jette Joop | PK 3



DESIGN + SYSTEM

Türgriffe JETTE CRYSTAL und JETTE CUT (Design: Jette Joop) sind als Griff für Glas- schlosskästen und auch als Rosettengarnitur für Holztüren erhältlich.



- 1 Rosettengarnitur JETTE CRYSTAL für Holztüren
- 2 Schlosskasten CREATIVO mit Griff JETTE CRYSTAL
- 3 Rosettengarnitur JETTE CUT für Holztüren
- 4 Schlosskasten PURISTO mit Griff JETTE CUT



Mehr Komfort genießen Sie mit Schiebtürbeschlägen, die mit Softeinzug ausgestattet sind. Sanft und flüsterleise werden die Glastüren in die beiden Arretierpositionen eingezogen.

## HINGUCKER

Genießen Sie die Freude der Wahl bei diesen dekorativen Glastüren. Ob Neubau oder Bestand, Glastüren öffnen Räume und sorgen für optimale Ausnutzung von Tageslicht. Mit dem Austausch Ihrer alten Holztüren gegen moderne Glastüren können Sie in Ihren Wohnräumen eine völlig neue Raumwirkung verwirklichen.

Der Austausch ist einfacher und schneller erledigt als neu zu tapezieren. Die vorhandene Türzarge muss nicht unbedingt entfernt werden. Sollten die Standard-DIN-Maße nicht passen, so können bei GRIFFWERK auch Sondermaße bestellt werden.



PERFECT MATCH



Griffstange R8

NEU: Griffstange LUCIA GST

NEU: Griffmuschel PLANEO GM\_49111  
hier mit Messing-Kern

PERFEKT KOMBINIERT – Oberste Regel ist: Erlaubt ist, was gefällt. Wir empfehlen jedoch schlichte Beschlagformen zu auffälligeren Türen während variantenreiche Beschläge auf schlichten Türen besser zur Wirkung kommen. Eine große Auswahl passender Beschläge finden sie unter: [WWW.GRIFFWERK.DE](http://WWW.GRIFFWERK.DE)



DECO\_LD\_583  
Lasertechnik | Weißglas | ESG | PK 2

DECO\_LD\_583 TWO SIDES  
Lasertechnik | Weißglas | ESG | PK 2



DECO\_LD\_657  
Lasertechnik | Weißglas | ESG | PK 2

DECO\_LD\_657 TWO SIDES  
Lasertechnik | Weißglas | ESG | PK 2

DECO\_LD\_587  
Lasertechnik | Weißglas | ESG | PK 2

DECO\_LD\_587 TWO SIDES  
Lasertechnik | Weißglas | ESG | PK 2



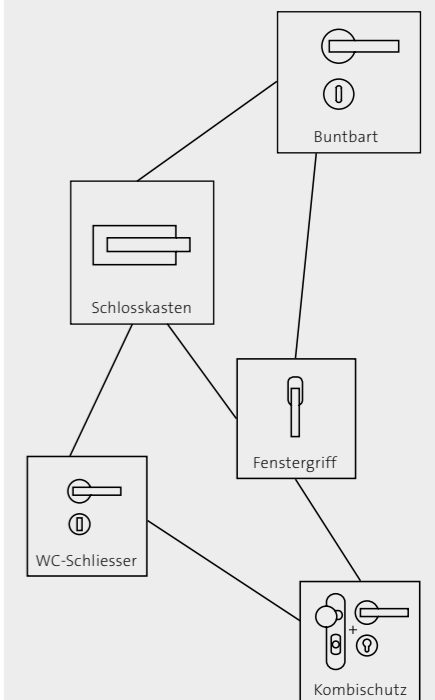
DECO\_LD\_608  
Lasertechnik | Weißglas | ESG | PK 2

DECO\_LD\_608 TWO SIDES  
Lasertechnik | Weißglas | ESG | PK 2

DESIGN + SYSTEM

Häufig werden Glastüren mit weiteren Holztüren kombiniert. Ideal, wenn alle Beschläge in Technik und Oberfläche abgestimmt wurden.

Im GRIFFWERK-Sortiment finden Sie auch Beschläge für Wohnungseingangstüren, Holzinnentüren und sogar für Fenster im passenden Design.



Jetzt online Beschläge aussuchen  
unter: [WWW.GRIFFWERK.DE](http://WWW.GRIFFWERK.DE)

# NATURNAH

Der Formenreichtum der Natur stand Pate für diese Glastürdesigns. Feine pflanzliche Strukturen, stilisierte Vogel-motive oder linear reduzierte, zarte Grashalme zieren die Glasflächen.

Alle Türen sind auch als zweiflügelige Anlagen bestellbar und das für Drehtür- und Schiebetürsysteme. Das sind wahrlich gute Aussichten.

 LASERTECHNIK

Dank innovativer Lasertechnik können besonders feine und haptisch reizvolle Texturen auf Glas graviert werden. Die Oberflächen sind dauerhaft beständig und gut zu reinigen.



NATURE\_LD\_658  
technik | Weißglas | ESG | PK 2

NATURE\_LD\_658 TWO SIDES  
Lasertechnik | Weißglas | ESG | PK 2



Abb.: Glastür NATURE\_LD\_658 hier mit Schlosskasten CLASSICI und Griff LUCIA

Mehr Information  
finden Sie unter  
WWW.GRIFFWERK.DE



**THEMENGRUPPE**  
**NATURE**

# DEZENTE NATÜRLICHKEIT

Von der Natur inspiriert präsentieren sich die neuen Glasmotive und lassen Ihre Räume noch lebendiger wirken. Das Lichtspiel des Materials, sowie die technischen Möglichkeiten der Lasergravur verleihen den Dekoren eine ungewöhnliche, visuelle Qualität, die auch durch die Großzügigkeit des Formats gewinnt.



Glastür BIRDS & BIRD\_LD\_695 in Rauchglas MOON GREY  
Design: Sarah Bühler



Autodesignerin  
SARAH BÜHLER  
Münster | Deutschland

Quelle:  
Foto: Valeska Hoischen

Inspiration für ihre Arbeit findet die Designerin Sarah Bühler in fotografisch eingefangenen Bildern, die am Computer neu inszeniert werden. Zu den gestalterischen Mitteln gehört eine spannungsvolle Komposition aus Verdichtung und bewusst sehr offen gehaltenen, freien Flächen.

Durch die Rasterung erfährt das Bildmotiv eine grafische Abstraktion, die jedoch die Idee „der erzählten Geschichte“ nicht überlagert. Die Sensibilität der Arbeit liegt in der unaufdringlichen Präsenz der bildlichen Erzählung. Sarah Bühler lebt und arbeitet in Münster. Ihre Arbeit sieht sie im Spannungsfeld zwischen offenem Experiment und der Suche nach der perfekten Gestaltung.



NATURE\_LD\_694  
Lasertechnik | Weißglas | ESG | PK 3

NATURE\_LD\_694 TWO SIDES  
Lasertechnik | Weißglas | ESG | PK 3

NATURE\_LD\_660  
Lasertechnik | Weißglas | ESG | PK 2

NATURE\_LD\_660 TWO SIDES  
Lasertechnik | Weißglas | ESG | PK 2



BIRDS & BIRD\_LD\_695  
Lasertechnik | Weißglas | ESG | PK 4  
Design: Sarah Bühler

BIRDS & BIRD\_LD\_695 TWO SIDES  
Lasertechnik | Weißglas | ESG | PK 4  
Design: Sarah Bühler

**GLAS**  
**2ART** BY GRIFFWERK

In der Reihe GLAS 2 ART führt GRIFFWERK einzigartige Glas-türen, die in Kooperation mit Designern und Künstlern entstanden sind. Die Vielfalt der Türmaterialien und Designs ermöglicht immer neue Raum-interpretationen.



Abb.: Glastür DOTS\_LD\_662 TWO SIDES hier mit Schlosskasten PURISTO und Griff LUCIA

## AUF DEN PUNKT GEBRACHT

Punktdesigns zaubern Licht und Leichtigkeit ins Zuhause. Ob als Flächendekor oder als dreidimensional anmutender Verlauf, mit diesem grafischen Grundelement lassen sich Glastüren sehr vielseitig interpretieren. Es entsteht ein lebhaftes Spiel aus Licht und Schatten.

Beliebt sind Glastüren als lichtdurchlässige Trennung zwischen Küche und Essbereich, da sie sich im Gegensatz zu offenen Räumenübergängen, bei Bedarf auch schließen lassen. Klarer Punktvorteil für Glastüren.



DOTS\_LD\_661 Lasertechnik | Weißglas | ESG | PK 3  
DOTS\_LD\_661 TWO SIDES Lasertechnik | Weißglas | ESG | PK 3

DESIGN + SYSTEM

GRIFFWERK-SYSTEMSTÄRKE  
Ein Bekenntnis zu Harmonie und einheitlicher Optik.



Das gleiche Griffdesign auf allen Türen.



Schlosskasten CLASSICO schafft eine perfekte Bühne für den Griff LOREDANA.

Ein Griffdesign in der ganzen Wohnung? Ja bitte. Ideal, wenn alle Beschläge in Technik und Oberfläche abgestimmt sind.

Im GRIFFWERK-Sortiment finden Sie deshalb fast alle Beschläge für Glastüren, Holzinrentüren, Wohnungseingangstüren und sogar für Fenster im passenden Design.



## FAVORITEN

Manche Designs haben sich zu wahren Klassikern unter den Glastürdekoren entwickelt, denn sie erfreuen sich großer Beliebtheit. Bei GRIFFWERK erhalten Sie diese Favoriten in zwei Varianten: ohne und mit rückseitiger Mattierung in TWO SIDES.

Alle Glastüren sind für Dreh- und Schiebetürsysteme erhältlich. Formschöne Beschläge komplettieren Ihre neuen Glastüren.



NOCH EINFACHER MONTIEREN  
Dank SENSA-System benötigen Sie für die Montage der Beschläge keine Glasbohrung. Eine Übersicht passender Griffstangen und -muscheln zu Ihrer Glastür und dem ausgewählten Schiebetürsystem finden Sie auf der Seite 69.



CLASSIC\_LD\_598  
Lasertechnik | Weißglas | ESG | PK 2

CLASSIC\_LD\_598 TWO SIDES  
Lasertechnik | Weißglas | ESG | PK 2

CLASSIC\_LD\_663  
Lasertechnik | Weißglas | ESG | PK 2

CLASSIC\_LD\_663 TWO SIDES  
Lasertechnik | Weißglas | ESG | PK 2



Abb.: Glastür CLASSIC\_LD\_598 TWO SIDES hier mit Schiebetürbeschlag PLANE0 120 COMFORT und Griffstange SENSA



Abb. Glastür TYPO\_LD\_667 TWO SIDES hier mit Schlosskasten PURISTO und Griff LUCIA

## POETISCHE ENTRÉES

Der erste Eindruck zählt. Schön, wenn Sie lichtdurchflutete Helligkeit empfängt sobald Sie Ihr Zuhause betreten. Mit Glastüren können Sie Eingangsbereiche abtrennen ohne Lichtverluste in Kauf zu nehmen. Ein klarer Vorteil gegenüber Holztüren.

Typografisch gestaltete Texte lassen sich hervorragend an die jeweilige Raumsituation anpassen. Ein schöner Anblick und ganz sicher lesenswert.

Mehr Information  
finden Sie unter  
[WWW.GRIFFWERK.DE](http://WWW.GRIFFWERK.DE)



TYPO\_LD\_688  
Lasertechnik | Weißglas | ESG | PK 2

TYPO\_LD\_688 TWO SIDES  
Lasertechnik | Weißglas | ESG | PK 2

TYPO\_LD\_667  
Lasertechnik | Weißglas | ESG | PK 2

TYPO\_LD\_667 TWO SIDES  
Lasertechnik | Weißglas | ESG | PK 2



TYPO\_LD\_689  
Lasertechnik | Weißglas | ESG | PK 2

TYPO\_LD\_689 TWO SIDES  
Lasertechnik | Weißglas | ESG | PK 2

TYPO\_LD\_670  
Lasertechnik | Weißglas | ESG | PK 3

TYPO\_LD\_670 TWO SIDES  
Lasertechnik | Weißglas | ESG | PK 3

## TYPOGRAFISCHES

Ihre Glastür als poetisches Entrée zum nächsten Wohnraum?  
Ob Eingangsbereiche, Küche oder Bad – gönnen Sie sich typografisch gestaltete Lesefreuden auf Ihren Glastüren.

Wieviel Transparenz Sie wünschen, können Sie frei entscheiden.  
In der TWO SIDES-Variante mit rückseitiger Mattierung werden  
Blicke optimal abgeschirmt ohne dass Sie auf den Lichtgewinn  
verzichten müssen. Klare Türen gestatten offenen Durchblick.

### LICHTGEWINN

Glastüren lassen natürliches Licht in fensterlose Räume. So wirken dunkle Zimmer hell und freundlich. Sie sparen sogar Stromkosten für künstliche Beleuchtung.

Bestehende Holztür durch eine Glastür zu ersetzen, ist übrigens denkbar einfach. Für Drehtüren lassen sich sogar bestehende Zargen nutzen.



TYPO\_LD\_668  
Lasertechnik | Weißglas | ESG | PK 3

TYPO\_LD\_668 TWO SIDES  
Lasertechnik | Weißglas | ESG | PK 3

TYPO\_LD\_669  
Lasertechnik | Weißglas | ESG | PK 3

TYPO\_LD\_669 TWO SIDES  
Lasertechnik | Weißglas | ESG | PK 3



TYPO\_LD\_671  
Lasertechnik | Weißglas | ESG | PK 2

TYPO\_LD\_671 TWO SIDES  
Lasertechnik | Weißglas | ESG | PK 2

## MEHRDIMENSIONAL

Feine, sich überlagernde Linien verleihen der Glastür dynamische Tiefenwirkung. Auch diese Motive lasern wir auf Weißglas PURE WHITE by GRIFFWERK, so dass die Dekore brilliant zur Geltung kommen.

Alle Designs sind für Dreh- und Schiebetürsysteme geeignet. Symmetrisch gespiegelt wirkt der dreidimensionale Effekt auf zweiflügligen Anlagen besonders spektakulär.



2-FLÜGELIGE  
TÜRANLAGEN

Maximale Raumöffnung bieten zweiflügelige Glasanlagen. Wir empfehlen beide Glastüren zusammen zu bestellen, damit die Dekore optimal zusammen passen.



3D\_LD\_623  
Lasertechnik | Weißglas | ESG | PK 3

3D\_LD\_623 TWO SIDES  
Lasertechnik | Weißglas | ESG | PK 3



Abb.: Glastür 3D\_LD\_623 TWO SIDES hier mit Schiebetürbeschlag PLANE0 120 COMFORT und Griffstange SENSA

**THEMENGRUPPE**  
**3-DIMENSIONAL**



Abb.: Glastür 3D\_LD\_673 hier mit Schlosskasten PURISTO und Griff LUCIA



**BESCHLÄGE MIT COMFORT**  
Dreiteilige Bänder bieten mehr Stabilität. Bei GRIFFWERK erhalten Sie im Design abgestimmte Bänder mit im Set; alles montagefertig und in Design und Optik abgestimmt.



z. B. hier das Schlosskastenset PURISTO mit passenden dreiteiligen Bändern

Mehr Information  
finden Sie unter  
WWW.GRIFFWERK.DE



## TEXTILE LEICHTIGKEIT

Inspiziert von der Materialbeschaffenheit feinsten, übereinander gewebter Baumwollfäden entstand das Glasdesign SUMMER COTTON. Die brillante Glasqualität in PURE WHITE by GRIFFWERK harmoniert perfekt mit den filigran aufgelaserten Linien. Sie schenken der Glasoberfläche eine eigene Haptik.

Klassisches, schottisches TARTAN ist auch im Interior „en vogue“. Durch die Verwendung verschiedendicker Fäden entsteht das für Tartan typische Karomuster. Die softe textile Anmutung im Glastürdesign gelingt durch rückseitige Satinierung. Sie verleiht den Linien weiche Konturen.



SUMMER COTTON\_576  
Lasertechnik | Weißglas | ESG | PK 3



TARTAN CLASSIC\_562  
keramischer Siebdruck/satiniert  
Weißglas | ESG | PK 3



CANVAS\_571  
Lasertechnik | Weißglas | ESG | PK 3



Abb.: Glastür SUMMER COTTON\_576 hier mit Schloßkasten\* GREATIVO und LLIMER GRIFFF by Max Bill

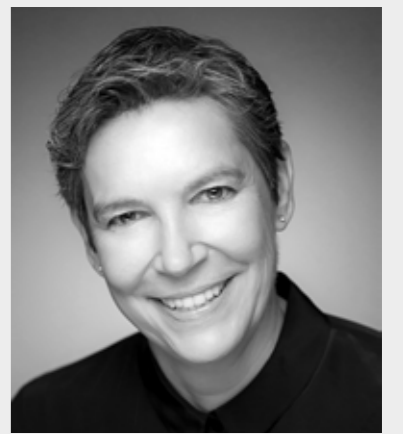
DESIGN:  
Prof. Brigitte Steffen



## MICROTEXTUREN

Professorin Brigitte Steffen befasst sich seit Ihrem Studium an der Staatlichen Akademie der bildenden Künste Stuttgart mit Textildesign sowie der Gestaltung von Oberflächen für Interieurkonzepte.

Sie lehrt an der Hochschule Reutlingen Textil-, Material- und Oberflächen-gestaltung und ist Initiatorin des Studiengangs Transportation Interior Design. Im Rahmen Ihrer Forschungstätigkeit befasst Sie sich mit der visuellen Wahrnehmung von Materialien. Für GRIFFWERK gestaltete Sie die Kollektion TEXTURES.



Inspiration „MATERIALSPRACHE“  
Prof. Brigitte Steffen

„Materialien verstehen bedeutet, mit ihnen in Dialog zu treten, ihre Möglichkeiten auszuweiten und sie zu neuer Ausdruckskraft zu führen.“  
Prof. Brigitte Steffen

PURE WHITE



RHOMBIC\_568  
Digitaldruck | Weißglas | VSG | PK 5  
Design: Prof. Brigitte Steffen



VERNETZT GEDACHT – RHOMBIC ist ein markantes Design mit technisch akkurat wirkender Netzstruktur. Eine völlig neuartige Glastüroptik für private Wohnräume oder auch Büros. Die Tiefenwirkung entsteht durch mehrfarbigen, innenliegenden Druck. RHOMBIC fertigen wir aus Weißglas in PURE WHITE by Griffwerk. Beidseitiger Hochglanz und die schalldämmende Eigenschaft des VSG-Glases komplettieren diese einzigartige Glastür.

Abb.: Glastür RHOMBIC\_568 hier mit Schlosskasten PURISTO und Griff CUBICO

# INNENLEBEN

Eine textilartige, weiche Webstruktur bestimmt die außergewöhnliche Optik dieses Designs. Mikrotexturen bieten neue Gestaltungsmöglichkeiten im Interieur.

Vielschichtige Erfahrbarkeit zeichnet dieses Glastürdesign aus: Die homogene Flächenwirkung entschlüsselt sich als raffinierte Detailarbeit bei näherer Betrachtung.

VSG  
VERBUND-  
SICHERHEITSGLAS



Griffmuschel R8 QUATTRO auf der Glastür SILKY MESH

PURE WHITE



SILKY MESH\_569  
Digitaldruck | Weißglas | VSG | PK 5  
Design: Prof. Brigitte Steffen



Abb. 2 fgl. Glastüranlage SILKY MESH\_569 hier mit Schiebetürbeschlag R8 und Griffmuscheln R8 QUATTRO



2014  
product  
design award

FÜR SCHIEBETÜRBSCHLAG R8





Abb.: Glastür ACHAT HORIZONTAL\_574 hier mit Schlosskasten GATE in Edelstahl poliert und Griff MINIMAL MODERN

## RICHTUNGSWEISEND

Wie feine, weiße Bänderungen liegen die streng gleichgerichteten, hellen Linien im Inneren der Glastür. ACHAT ist semitransparent und lässt Blicke passieren.

Die Bänderung in reinem Weißton kommt in der Kombination mit Weißglas in PURE WHITE by GRIFFWERK besonders brilliant zur Geltung. Für uns ein neuer Klassiker des zeitgenössischen Glastürdesigns, wenn wir diese Prognose wagen dürfen.



ACHAT HORIZONTAL\_574  
Digitaldruck | Weißglas | VSG | PK 5  
Design: Prof. Brigitte Steffen

ACHAT VERTICAL\_575  
Digitaldruck | Weißglas | VSG | PK 5  
Design: Prof. Brigitte Steffen



**PERFEKT KOMBINIERT**  
Im GRIFFWERK-Sortiment finden Sie eine große Auswahl an Beschlägen für Ihre Glastür. Glasschlosskasten GATE (Design: sieger design) wurde 2014 mit zwei renommierten Awards ausgezeichnet und ist in zwei Oberflächen erhältlich.





Schiebetürbeschlag R8 erinnert im Namen an sein Designprinzip: Die Ecken sind mit einem Viertelkreis konstruiert dessen Radius 8 mm beträgt. Ein streng geometrisches Design, das 2014 den Interior IF-Product Design Award erhielt. Alle Details des Beschlag-systems wurden in der Eckenform angepasst.

Selbst Wandhalterungen und Stopper-Elemente weisen dieses charakteristische Designmerkmal auf. Zur Designlinie sind passende Griffstangen und -muscheln erhältlich.



Für Schiebetürbeschlag R8.

## GEOMETRIEN

Die perfekte Geometrie, angelehnt an das Vorbild klassischer Stahlrohrmöbel aus den 1920-er Jahren, zeigt sich in der Symbiose aus rechtem Winkel und exakt eingefügtem Kreisradius.

Die markante Form haben wir wiederkehrend in unsere Kollektion aufgenommen und mit der Bezeichnung R8 als eingetragene Marke der GRIFFWERK GmbH schützen lassen.



R8\_567  
keramischer Siebdruck Weißglas | ESG | PK 2

R8\_LD\_674  
Lasertechnik | Weißglas | ESG | PK 2

R8 HORIZONTAL\_511  
keramischer Siebdruck  
Weißglas | ESG | PK 2

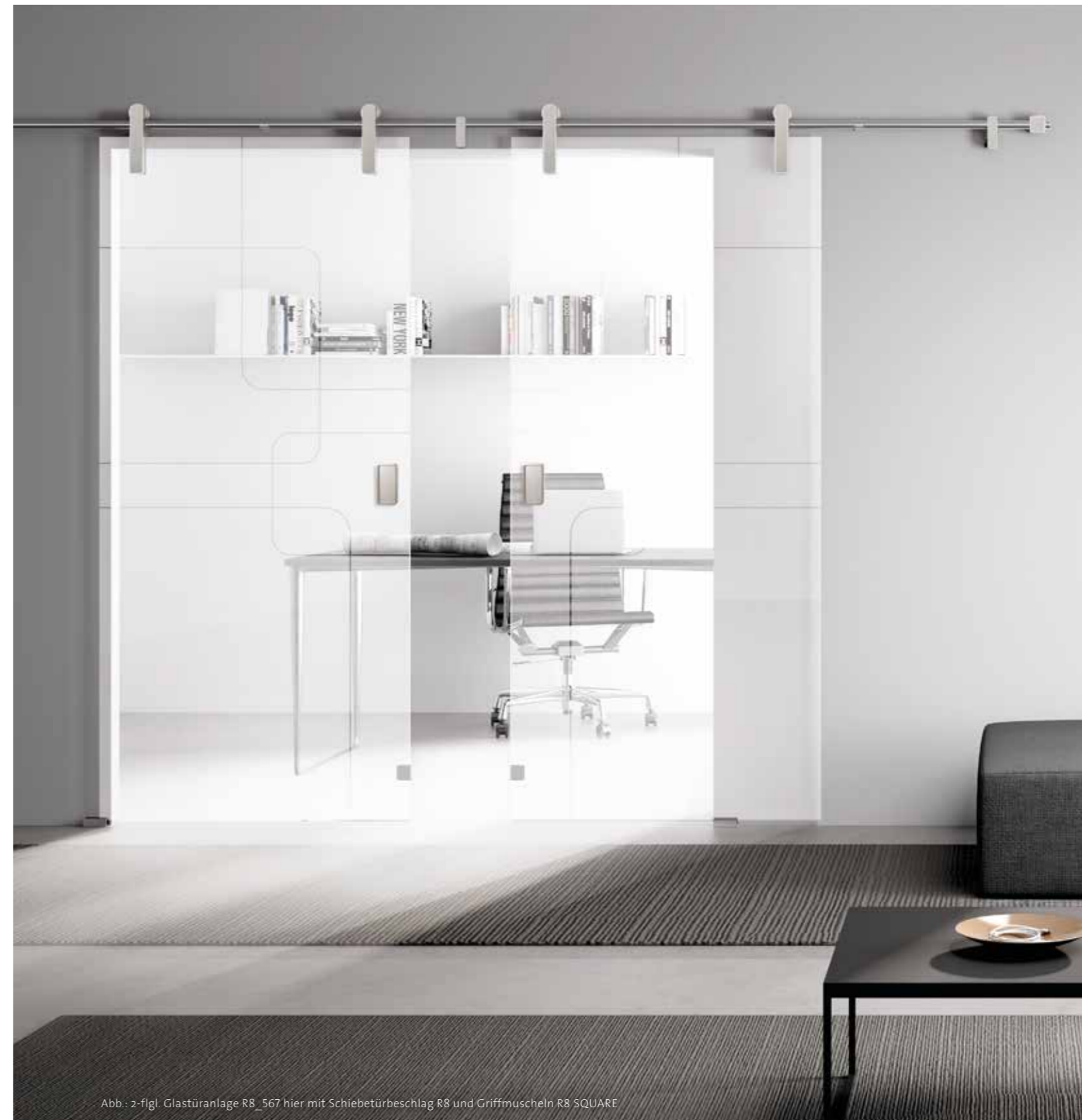


Abb.: 2-fgl. Glastüranlage R8\_567 hier mit Schiebetürbeschlag R8 und Griffmuscheln R8 SQUARE



Abb.: Glastür PHOTO\_LD\_675 hier mit Schiebetürbeschlag PLANE0 120 COMFORT und Griffstange SENSA

## PASSIONEN

Fotografien zieren Wände, Sideboards oder stapeln sich in Schubladen. Nun erhalten sie ihren gebührenden Auftritt. Mittels Lasertechnik auf Glas graviert sind Photoart-Glastüren mobile Protagonisten der Raumin szenierung.

Lasertechnik ermöglicht filigrane Abstufungen mit verblüffend räumlicher Wirkung. Die Oberflächen erhalten eine reizvolle Textur. Selbstverständlich sind lasergravierte Türen absolut pflegeleicht und die Bilder dauerhaft beständig und unempfindlich.



Diese Kollektion zeigt, was mit Lasertechnik auf Glas alles möglich ist: Fotorealistische Effekte und feinste Verläufe.



PHOTO\_LD\_675  
Lasertechnik | Weißglas | ESG | PK 4



PHOTO\_LD\_677  
Lasertechnik | Weißglas | ESG | PK 4



PHOTO\_LD\_678  
Lasertechnik | Weißglas | ESG | PK 4



## DESIGNSTUDIO

Sie lieben es individuell? Dann lassen Sie Ihrer Kreativität freien Lauf und werden selbst zum Designer! Gestalten Sie Ihre eigene Glastür – das macht Ihnen keiner nach und hinterlässt Eindruck bei Ihren Gästen.

Verewigen Sie Ihr Motiv als hochwertige Lasergravur auf Ihrer Glastür. Ob ein Familienfoto, der oder die Liebste, Erinnerungen an einen unvergesslichen Urlaub oder ein gelungener Schnappschuss – alles ist möglich. Selbst eigens gewählte Worte, wie Ihr Lebenszitat oder die Namen Ihrer Kinder können individuell in Größe und Anordnung auf Ihre Glastür gelasert werden.

IHR LIEBLINGSMOTIV ALS LASERGRAVUR AUF GLAS  
Ein paar wichtige Voraussetzungen für den Individualdruck sollten Sie beachten:

- \_ Wir benötigen Ihr Foto in digitaler Form.
- \_ Die Auflösung sollte 300 dpi betragen.
- \_ Das Bild sollte als Hochformat geeignet sein.



PHOTO\_LD\_666  
Lasertechnik | Weißglas | ESG | PK 5  
(BEISPIELMOTIV)



PHOTO\_LD\_666  
Lasertechnik | Weißglas | ESG | PK 5  
(BEISPIELMOTIV)



TYPO\_LD\_681  
Lasertechnik | Weißglas | ESG | PK 3  
(BEISPIELMOTIV)



Abb.: Glastür Beispiel für individuelle Glastürgestaltung PHOTO\_LD\_666 hier mit Schiebetürbeschlag PLANE0 und Griffstange R8



Abb.: Glastür MASTERCARREE\_531 mit Griff LUCIA in Graphitschwarz

## STRUKTURIERT

Neben glatten und satinierten Glasflächen steht Ihnen auch Strukturgläser im GRIFFWERK-Sortiment zur Wahl. Per Walzverfahren erhalten diese Gläser in der Rohglasherstellung ihre besondere Optik.

Durch die markante Oberflächenstruktur gewähren sie außerordentlich guten Sichtschutz bei sehr hohem Lichtgewinn. BAROCK, CHINCHILLA, MASTERCARREE, SILVIT und ORNAMENT SR 200 heißen die Favoriten unter dieser GLASART und erfreuen sich großer Beliebtheit.



BAROCK\_529  
Strukturglas | Grünglas | ESG | PK 1



CHINCHILLA\_530  
Strukturglas | Grünglas | ESG | PK 1



MASTERCARREE\_531  
Strukturglas | Grünglas | ESG | PK 1



SILVIT\_532  
Strukturglas | Grünglas | ESG | PK 1



ORNAMENT SR 200\_533  
Strukturglas | Grünglas | ESG | PK 1

# LICHTBLICK

Mit Lichtausschnitten aus Glas verschaffen Sie auch Holztüren mehr Transparenz.  
In der Regel sind Holztüren mit vorgefertigten Ausschnitten als Standard-Türen erhältlich.

Selbstverständlich können Holztüren auch nachträglich mit Lichtausschnitten versehen werden. Zahlreiche Variationsmöglichkeiten ergeben sich durch die umfangreiche Dekorauswahl.

Alle GRIFFWERK-Laserdekore sind als Lichtausschnitte möglich. Die Übersicht finden Sie ab S. 82. oder unter [WWW.GRIFFWERK.DE](http://WWW.GRIFFWERK.DE)



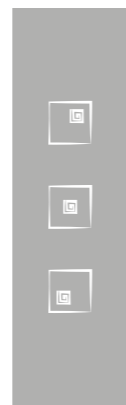
JETTE WAVE\_563  
ONE SIDE  
Weißglas | ESG



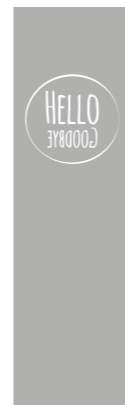
DECO\_LD\_655  
ONE SIDE  
Weißglas | ESG



3D\_LD\_623  
ONE SIDE  
Weißglas | ESG



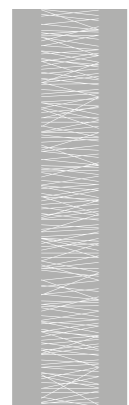
DECO\_LD\_587  
ONE SIDE  
Weißglas | ESG



TYPO\_LD\_671  
ONE SIDE  
Weißglas | ESG



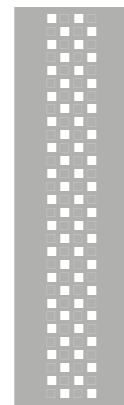
LINES FOUR\_503  
Siebdruck  
Grünglas | ESG



NATURE\_LD\_658  
ONE SIDE  
Weißglas | ESG



LINES\_LD\_653  
ONE SIDE  
Weißglas | ESG



CLASSIC\_LD\_663  
ONE SIDE  
Weißglas | ESG



JETTE DOTS\_573  
ONE SIDE  
Grünglas | ESG



DECO\_LD\_585  
ONE SIDE  
Grünglas | ESG

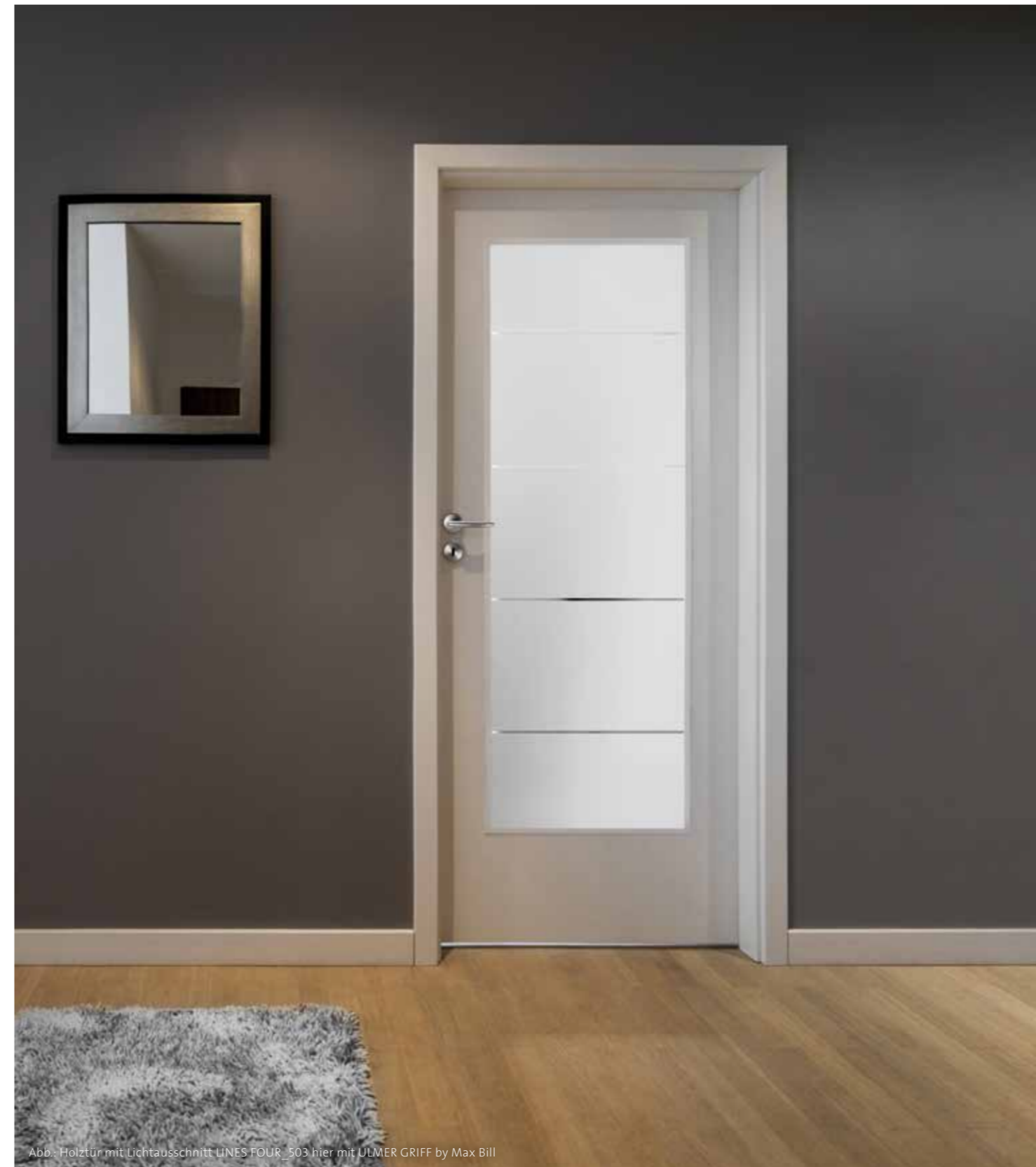


Abb.: Holztür mit Lichtausschnitt LINES FOUR\_503 hier mit ULMER GRIFF by Max Bill

Bitte beachten: Alle Motive sind in verschiedenen Größen (Glastüren und Lichtausschnitte) erhältlich. Dadurch können Ausschnitte, Platzierung und Skalierung der Motive leicht variieren und von den dargestellten Produktfotos abweichen. Technische Änderungen, Irrtümer, Druck- und Satzfehler vorbehalten.

# BESCHLÄGE

## FÜR DREHTÜREN

### SCHLOSSKASTEN CREATIVO



### SCHLOSSKASTEN JETTE VISION & BESCHLAGSKOLLEKTION JETTE



### SCHLOSSKASTEN CLASSICO



### SCHLOSSKASTEN GATE



### SCHLOSSKASTEN PURISTO



Passende Griffstangen und Griffmuschel finden Sie auf der Seite 79.

### MAGNETSCHLIESSTECHNIK



Absolut leise, kein Anschlagen.  
Kein sichtbares Schließblech  
auf der Zarge notwendig



Die leiseste und stilvollste Art, Glastüren zu schließen.  
Der Magnetmechanismus schließt sicher und sanft ohne  
Anschlagen der Falle. Ein Anschlagblech an der Zarge ist  
nicht notwendig.

### FLÜSTERFALLE



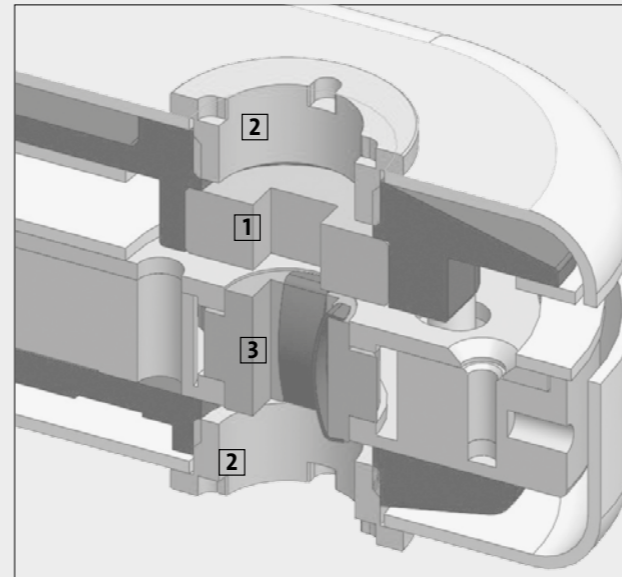
abgesoftete Komfortschließe

Flüsterleises Schließen – Flüsterfallen sind mit speziellen  
Kunststoffflächen auf der Falle ausgestattet, die das Anschlagen  
der Metallfalle auf dem Rahmen wirkungsvoll abdämpfen.

### PENDELTÜR BAND GLAS/WAND



### 3-FACH STABILISIERTE DRÜCKERFÜHRUNG



- 1  ROTA-PERFECT:  
Zusätzlicher Führungsring  
für den Vierkantstift, aus  
wartungsfreiem SLIDE-PERFECT.
- 2  STABILIO-RINGS:  
Doppelte Außenführung  
für den Drückerhals.
- 3  DOPPELTE KLEMMNUSS  
Gibt dem Griff stabilen Halt.

# BESCHLÄGE FÜR SCHIEBETÜREN

## SCHIEBETÜRBESCHLAG PLANE0 60 PRO | PLANE0 120

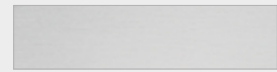
### FÜR GLAS- ODER HOLZTÜREN

Schiebetürsysteme sind dekorativ und schaffen Raum. Das Beschlag-System PLANE0 ist dabei ultraflach und hochflexibel. In der Holzvariante sind Beschlag und Tür flächenbündig. Alle Varianten sind mit Positionsarretierungen ausgestattet, die ein Nachrollen der Türen ausschließt. Für Glastüren ist eine Variante mit Soft-Einzug erhältlich.

erhältlich in:



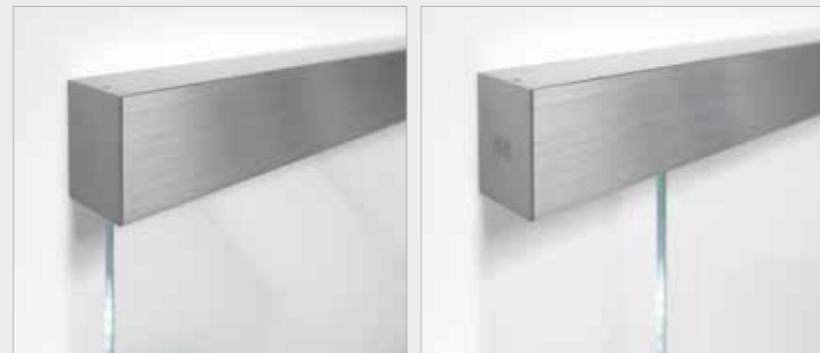
Oberfläche in Edelstahl-Optik



Oberfläche in Alu EV1 (nur PLANE0 120)



Oberfläche in Graphitschwarz (nur PLANE0 120)



PLANE0 60 PRO

PLANE0 120

Tragkraft	60 kg	120 kg
Tragkraft mit Softeinzug	60 kg	80 kg
Softeinzug optional/nachrüstbar	✓	✓
Wandmontage	✓	✓
Deckenmontage	–	✓
1-flügelig	✓	✓
2-flügelig	✓	✓
Geeignet für Holz	✓	✓
Distanzprofile	12,5 mm und 18,5 mm	12,5 mm und 18,5 mm
Schließt seitlich bündig mit Endkappen	✓	✓
Montage in Verbindung mit Seitenteil und/oder Oberlicht möglich	–	✓
Lagerung	2 Laufrollen	4 Laufrollen auf Wippenlaufwagen
Standardlängen	2000 / 2500 / 4000 mm	2000 / 2500 / 4000 mm
Variable Länge	–	✓
Kompatibel mit PLANE0 AIR	–	✓
Oberfläche Alu EV1	–	✓
Oberfläche Edelstahl-Optik matt	✓	✓
Oberfläche Graphitschwarz	–	✓
Standard für Glasstärke	8 mm	8 und 10 mm
Adapter für Glasstärke 12 mm	✓	✓
Endkappen	verschraubt	Stecksystem
Montage von vorne	✓	✓
Einstellung von vorne	✓	✓

### ZUBEHÖR SORTIMENT

Zu weiterem Zubehör, wie Feststellsets und Abstandshalter aus dem GRIFFWERK-Sortiment, berät Sie Ihr Fachhändler.



## OFFENER SCHIEBETÜRBESCHLAG R8

### FÜR GLASTÜREN

Ein Aluminium-Schiebetürsystem mit sichtbar auf einem Rundrohr (25,5 mm) laufendem Rollwagen. Duale Glasklemmen befestigen die Glastür, ohne dass eine Glasbearbeitung notwendig wäre. Sie erzeugen eine gleichmäßige Klemmwirkung mit optimaler Tragkraft durch einstellbare Druckplatten. Die Befestigungsschrauben sind unsichtbar hinter magnetgehaltenen Zierdeckeln versteckt.

- ✓ 1- und 2-flügelig
- ✓ Höhenverstellung im eingebauten Zustand
- ✓ 2000 mm mit Softeinzug erhältlich
- ✓ SILENT MOVE SYSTEM (leiser Lauf)
- ✓ Belastbarkeit bis 80 kg
- ✓ geeignet für Glas mit Dicke 8 und 10 mm
- ✓ zertifiziert nach DIN EN 1527
- ✓ Standardlängen 2000/2500/4000 mm

## GRIFFMUSCHELN



## GRIFFSTANGEN



## BESCHLAGMONTAGE OHNE GLASBOHRUNG



Beschläge der Kollektion SENSA kommen ohne Glasbohrungen aus. Sie werden per sanfter, sicherer Klemmtechnik oder mittels Adhäsionstechnik (Klebertechnik) auf der ungebohrten Glasscheibe fixiert.

- ✓ maximale Kombinationsvielfalt im System
- ✓ mehr als 60 Beschlagvarianten zur Wahl
- ✓ spontan entscheiden und gleich mitnehmen, ohne Wartezeiten
- ✓ Bemaßungsfehler für Bohrungen ausgeschlossen
- ✓ einfachste Montage mit Platzierungsschablonen
- ✓ jederzeit veränderbar, flexibel anzupassen



# GLASARTEN-ÜBERSICHT

FÜR EIN STILVOLLES  
WOHNAMBIENTE  
**MIT LASERDEKOR**

Alle Glasarten dieser Seite sind wahlweise in ONE SIDE oder TWO SIDES mit allen GRIFFWERK-Laserdekoren erhältlich.

## KLARGLAS

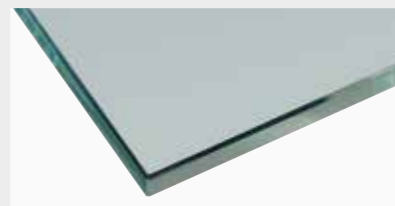
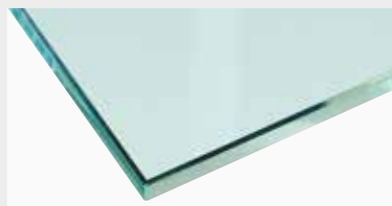
## MEHR SICHTSCHUTZ

### ESG | ONE SIDE

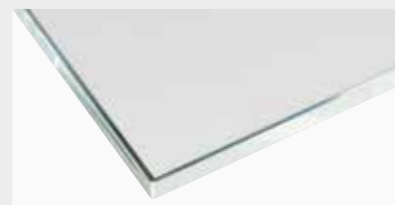
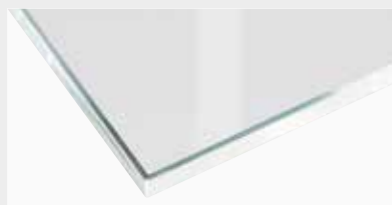
### ESG | TWO SIDES RÜCKSEITIG MATTIERT

(EINSCHIEBEN-SICHERHEITS-GLAS)

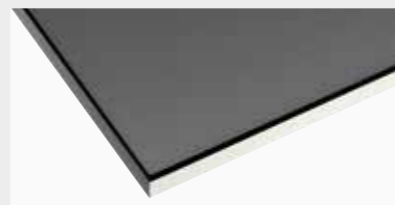
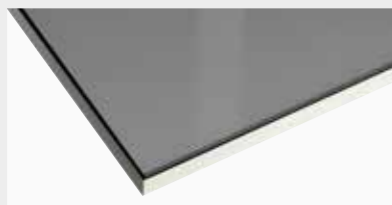
(Bei der TWO SIDES-Variante ist die Tür rückseitig vollflächig mattiert und schirmt Blicke ab.)



Speziell wärmebehandeltes Glas mit erhöhter Stoß- und Schlagfestigkeit. Im Falle eines Bruchs entstehen kleine, stumpfe Scherben.



Unser Weißglas PURE WHITE besticht mit unvergleichbarer Brillanz. Vor einer weißen Wand tritt das Weißglas optisch nahezu zurück und greift so den Trend minimalistischer Architektur auf.



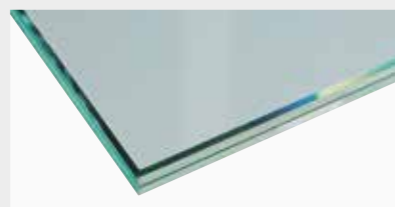
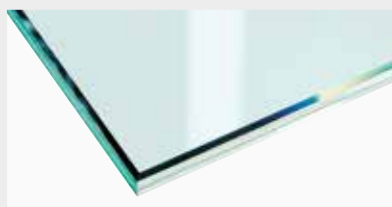
Die neue Glasart MOON GREY erinnert uns an die unzähligen sanften Grauschattierungen bei Mondlicht. Lasertechnik graviert feine Dekore in die Oberflächen.

## VSG PRIME DOORS

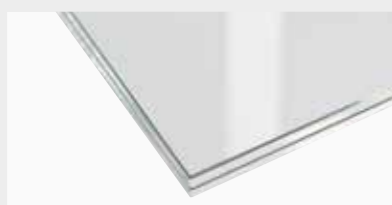
## VSG PRIME DOORS MIT MATTFOLIE

(VERBUND-SICHERHEITS-GLAS)

(Bei VSG PRIME-Gläsern wird die TWO SIDES-Variante mit einer innenliegenden blickdichten Mattfolie gelöst.)



Verbund-Sicherheits-Glas entsteht durch Verbindung zweier thermisch behandelter Gläser mittels reißfester Folie. Bei einem Bruch haften die Scherben an dieser Zwischenschicht.



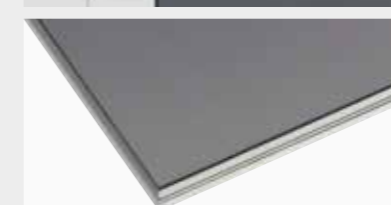
Ästhetisch hat VSG PRIME Weißglas Einiges zu bieten. Tageslicht kann ungetrübt in die Innenräume fließen und Farben, insbesondere Weißtöne, kommen unverfälscht zur Wirkung.

# VSG-PRIME DOORS EDLE MATERIALIEN & OBERFLÄCHEN

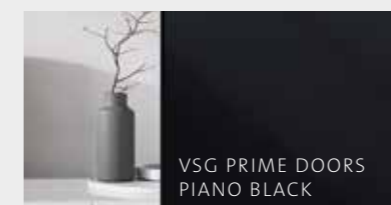
Glastüren FROSTED GREY und FROSTED WHITE sind aus hochwertigem VSG PRIME-Glas gefertigt und wirken durch beidseitige Mattierung besonders edel. FROSTED GREY verdankt den Grauton einer farbigen, innenliegenden Folie und ist lichtdurchlässig. FROSTED WHITE ist durch eine weiße, innenliegende Folie lichtundurchlässig. Glastüren PIANO BLACK und PIANO WHITE sind ebenfalls VSG PRIME-Glastüren. Die Oberflächen sind beidseitig hochglänzend und durch eine innenliegende Folie komplett lichtundurchlässig. (Die auf dieser Seite gezeigten VSG-PRIME DOORS aus der Kollektion GLOSSY & MATT stehen für sich und werden nicht zusätzlich mit der Lasertechnik veredelt.)



Glastüren FROSTED GREY und FROSTED WHITE sind aus hochwertigem VSG PRIME-Glas gefertigt und wirken durch beidseitige Mattierung besonders edel.



FROSTED GREY verdankt den Grauton einer farbigen, innenliegenden Folie und ist lichtdurchlässig. FROSTED WHITE ist durch eine weiße, innenliegende Folie lichtundurchlässig.



Glastüren PIANO BLACK und PIANO WHITE sind ebenfalls VSG PRIME-Glastüren. Die Oberflächen sind beidseitig hochglänzend und durch eine innenliegende Folie komplett lichtundurchlässig.



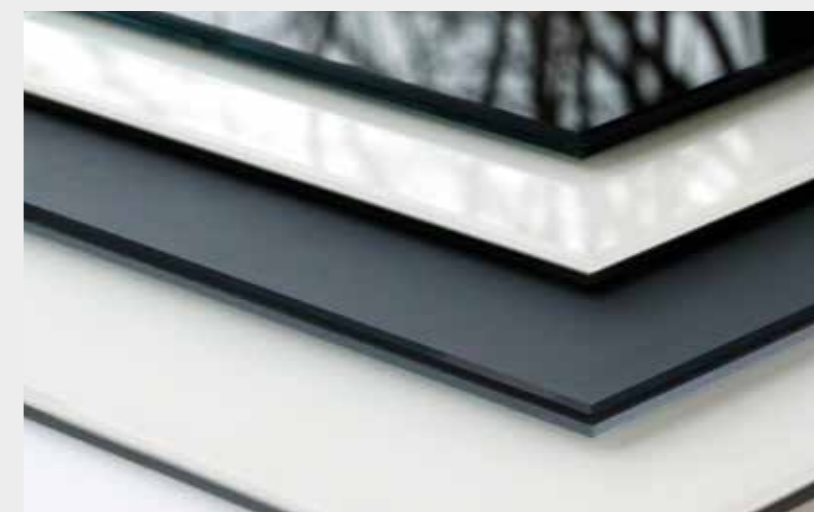
VON OBEN:

VSG PRIME DOORS  
PIANO BLACK

VSG PRIME DOORS  
PIANO WHITE

VSG PRIME DOORS  
FROSTED GREY

VSG PRIME DOORS  
FROSTED WHITE



### VSG PRIME DOORS

VSG PRIME DOORS brillieren durch einen noch höheren Sicherheitsaspekt. Im Falle eines Glasbruchs haften die Bruchstücke an der innenliegenden, reißfesten Folie. Diese gewährleistet die sogenannte Resttragfähigkeit, was bedeutet, dass die Tür in der Verankerung hängen bleibt. GRIFFWERK VSG PRIME DOORS bestehen aus je zwei thermisch vorgespannten Gläsern.

# GLASTÜREN-ÜBERSICHT

## JUST GLAS



CLARITY\_510  
Weißglas | ESG | VSG  
BASICS (CLEAR\_510 in  
Grünglas)

SNOWWHITE\_501  
keramischer Siebdruck  
Weißglas | ESG | VSG  
BASICS | (ALL SATIN\_501  
in Grünglas)

SMOKED GREY\_510  
Rauchglas | ESG  
BASICS

SATIN GREY\_501  
keramischer Siebdruck  
Rauchglas | ESG  
BASICS

## LINES



LINES\_LD\_604  
Lasertechnik | Weißglas/  
Grünglas/Rauchglas  
ESG | VSG | PK3

LINES\_LD\_604  
TWO SIDES  
Lasertechnik | Weißglas/  
Grünglas/Rauchglas  
ESG | VSG | PK3

LINES\_LD\_605  
Lasertechnik | Weißglas/  
Grünglas/Rauchglas  
ESG | VSG | PK3

## LINES



LINES\_LD\_654  
Lasertechnik |  
Weißglas/Grünglas/  
Rauchglas  
ESG | VSG | PK2

LINES\_LD\_654  
TWO SIDES  
Lasertechnik | Weißglas/  
Grünglas/Rauchglas  
ESG | VSG | PK2

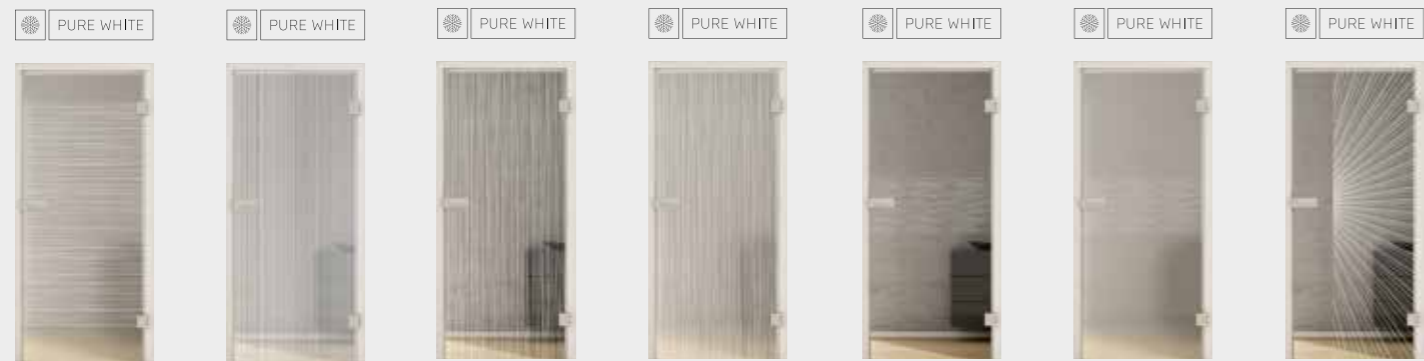
LINES\_LD\_589  
Lasertechnik | Weißglas/  
Grünglas/Rauchglas  
ESG | VSG | PK2

LINES\_LD\_589  
TWO SIDES  
Lasertechnik | Weißglas/  
Grünglas/Rauchglas  
ESG | VSG | PK2

LINES\_LD\_557  
Lasertechnik | Weißglas/  
Grünglas/Rauchglas  
ESG | VSG | PK2

LINES\_LD\_557  
TWO SIDES  
Lasertechnik | Weißglas/  
Grünglas/Rauchglas  
ESG | VSG | PK2

## LINES



LINES\_LD\_605  
TWO SIDES  
Lasertechnik | Weißglas/  
Grünglas/Rauchglas  
ESG | VSG | PK3

SUMMER RAIN\_515  
keramischer  
Siebdruck/satiniert  
Weißglas | ESG | PK2

LINES\_LD\_606  
Lasertechnik | Weißglas/  
Grünglas/Rauchglas  
ESG | VSG | PK3

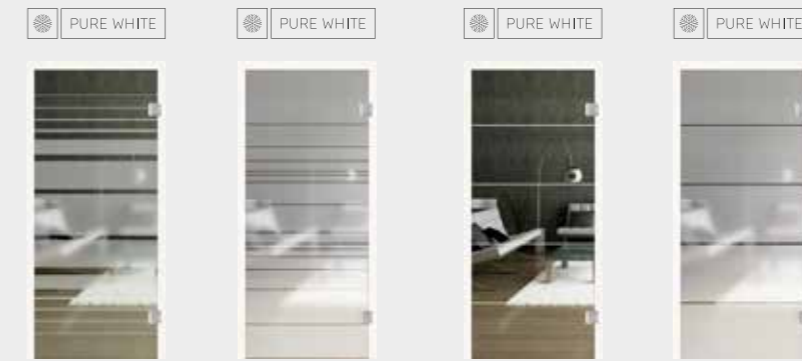
LINES\_LD\_606  
TWO SIDES  
Lasertechnik | Weißglas/  
Grünglas/Rauchglas  
ESG | VSG | PK3

LINES\_LD\_649  
Lasertechnik | Weißglas/  
Grünglas/Rauchglas  
ESG | VSG | PK2

LINES\_LD\_649  
TWO SIDES  
Lasertechnik | Weißglas/  
Grünglas/Rauchglas  
ESG | VSG | PK2

LINES\_LD\_650  
Lasertechnik | Weißglas/  
Grünglas/Rauchglas  
ESG | VSG | PK2

## LINES



LINES\_RISING\_509  
keramischer Siebdruck  
Weißglas/Grünglas  
ESG | PK2

LINES\_DIFFERENT\_570  
keramischer Siebdruck |  
Weißglas/Grünglas  
ESG | PK2

LINES\_LD\_582  
Lasertechnik | Weißglas/  
Grünglas/Rauchglas  
ESG | VSG | PK2

LINES\_FOUR\_503  
keramischer Siebdruck  
Weißglas/Grünglas  
ESG | PK1

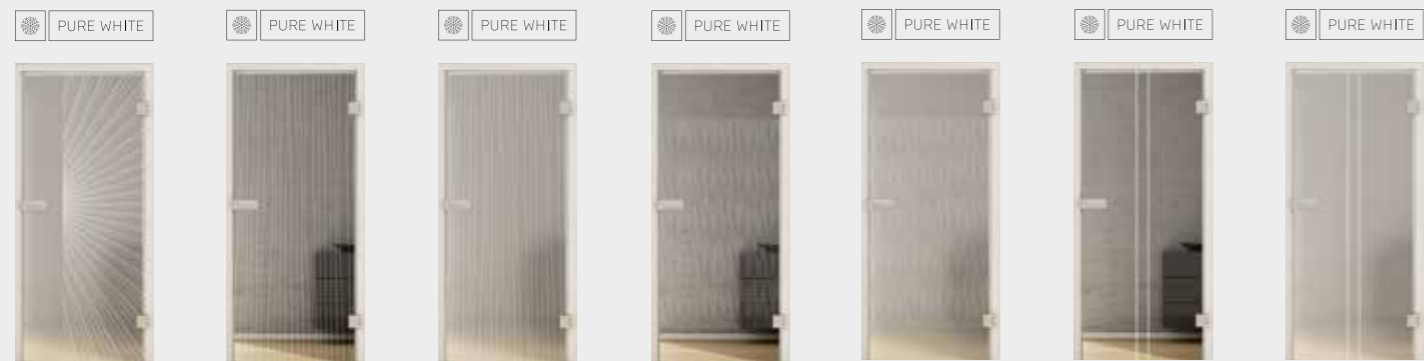
## GRIDS



LINES\_LD\_690  
Lasertechnik | Weißglas/  
Grünglas/Rauchglas  
ESG | VSG | PK2

LINES\_LD\_690  
TWO SIDES  
Lasertechnik | Weißglas/  
Grünglas/Rauchglas  
ESG | VSG | PK2

## LINES



LINES\_LD\_650  
TWO SIDES  
Lasertechnik | Weißglas/  
Grünglas/Rauchglas  
ESG | VSG | PK2

LINES\_LD\_651  
Lasertechnik | Weißglas/  
Grünglas/Rauchglas  
ESG | VSG | PK3

LINES\_LD\_651  
TWO SIDES  
Lasertechnik | Weißglas/  
Grünglas/Rauchglas  
ESG | VSG | PK3

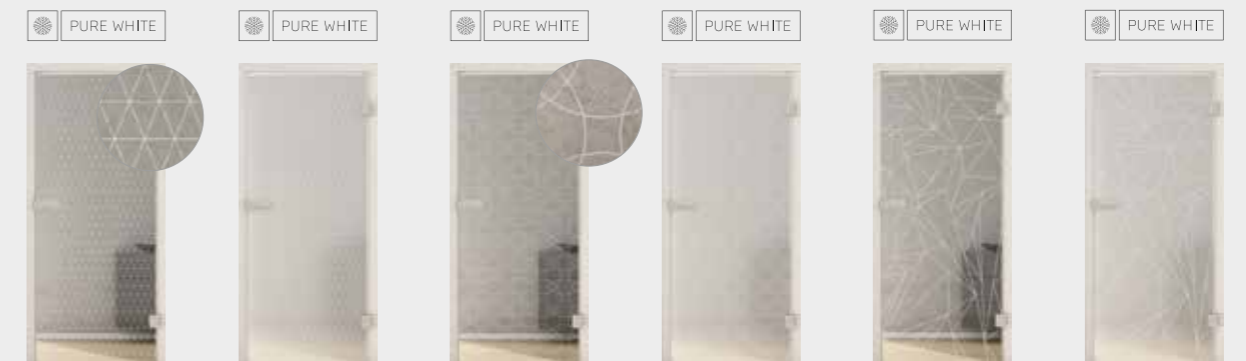
LINES\_LD\_652  
Lasertechnik  
Lasertechnik | Weißglas/  
Grünglas/Rauchglas  
ESG | VSG | PK3

LINES\_LD\_652  
TWO SIDES  
Lasertechnik | Weißglas/  
Grünglas/Rauchglas  
ESG | VSG | PK3

LINES\_LD\_653  
Lasertechnik | Weißglas/  
Grünglas/Rauchglas  
ESG | VSG | PK2

LINES\_LD\_653  
TWO SIDES  
Lasertechnik | Weißglas/  
Grünglas/Rauchglas  
ESG | VSG | PK2

## GRIDS



LINES\_LD\_691  
Lasertechnik | Weißglas/  
Grünglas/Rauchglas  
ESG | VSG | PK2

LINES\_LD\_691  
TWO SIDES  
Lasertechnik | Weißglas/  
Grünglas/Rauchglas  
ESG | VSG | PK2

LINES\_LD\_692  
Lasertechnik | Weißglas/  
Grünglas/Rauchglas  
ESG | VSG | PK2

LINES\_LD\_692  
TWO SIDES  
Lasertechnik | Weißglas/  
Grünglas/Rauchglas  
ESG | VSG | PK2

LINES\_LD\_693  
Lasertechnik | Weißglas/  
Grünglas/Rauchglas  
ESG | VSG | PK2

LINES\_LD\_693  
TWO SIDES  
Lasertechnik | Weißglas/  
Grünglas/Rauchglas  
ESG | VSG | PK2

# GLASTÜREN-ÜBERSICHT

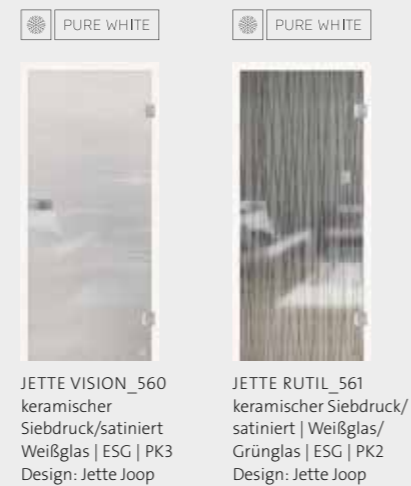
## GLOSSY & MATT



## DIGITALART



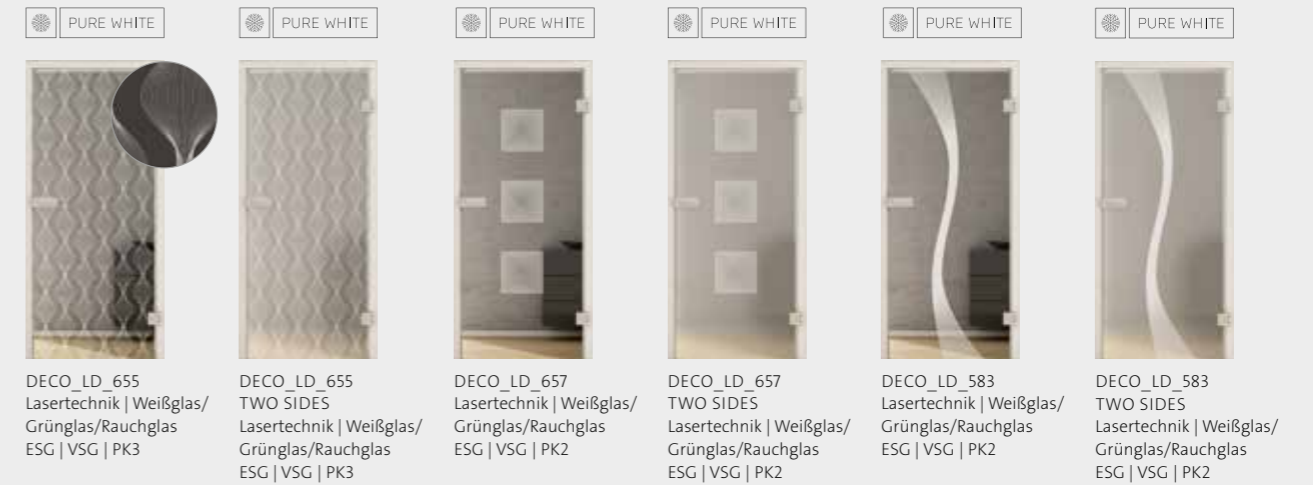
## JETTE



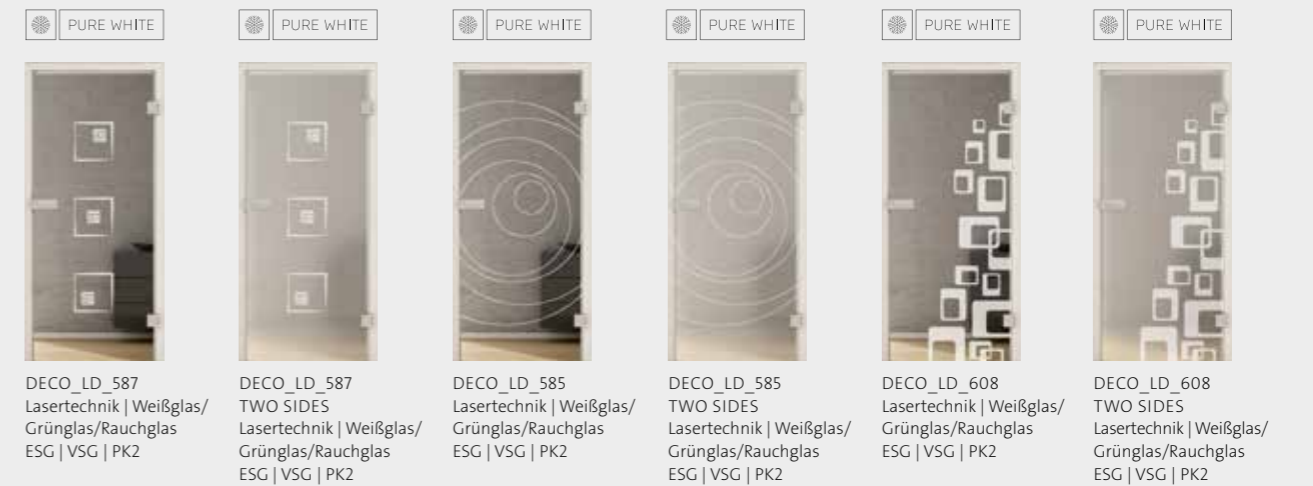
## JETTE



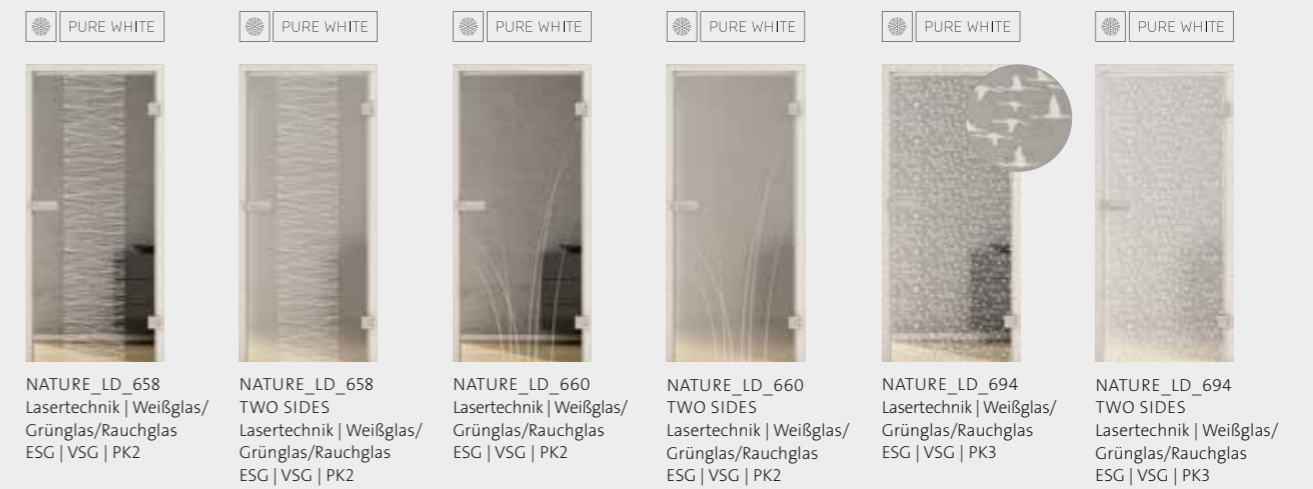
## DECORATIVE



## DECORATIVE



## NATURE



# GLASTÜREN-ÜBERSICHT

## NATURE



BIRDS&BIRDS\_LD\_695  
Lasertechnik | Weißglas/  
Grünglas/Rauchglas  
ESG | VSG | PK4

BIRDS&BIRDS\_LD\_695  
TWO SIDES  
Lasertechnik | Weißglas/  
Grünglas/Rauchglas  
ESG | VSG | PK4

## DOTS



DOTS\_LD\_661  
Lasertechnik | Weißglas/  
Grünglas/Rauchglas  
ESG | VSG | PK3

DOTS\_LD\_661  
TWO SIDES  
Lasertechnik | Weißglas/  
Grünglas/Rauchglas  
ESG | VSG | PK3

## CLASSIC



CLASSIC\_LD\_663  
Lasertechnik | Weißglas/  
Grünglas/Rauchglas  
ESG | VSG | PK2

CLASSIC\_LD\_663  
TWO SIDES  
Lasertechnik | Weißglas/  
Grünglas/Rauchglas  
ESG | VSG | PK2

## TYPOGRAPHY



TYPO\_LD\_670  
Lasertechnik | Weißglas/  
Grünglas/Rauchglas  
ESG | VSG | PK3

TYPO\_LD\_670  
TWO SIDES  
Lasertechnik | Weißglas/  
Grünglas/Rauchglas  
ESG | VSG | PK3

TYPO\_LD\_671  
Lasertechnik | Weißglas/  
Grünglas/Rauchglas  
ESG | VSG | PK2

TYPO\_LD\_671  
TWO SIDES  
Lasertechnik | Weißglas/  
Grünglas/Rauchglas  
ESG | VSG | PK2

## 3-DIMENSIONAL



3D\_LD\_623  
Lasertechnik | Weißglas/  
Grünglas/Rauchglas  
ESG | VSG | PK3

3D\_LD\_623  
TWO SIDES  
Lasertechnik | Weißglas/  
Grünglas/Rauchglas  
ESG | VSG | PK3

## CLASSIC



CLASSIC\_LD\_598  
Lasertechnik | Weißglas/  
Grünglas/Rauchglas  
ESG | VSG | PK2

CLASSIC\_LD\_598  
TWO SIDES  
Lasertechnik | Weißglas/  
Grünglas/Rauchglas  
ESG | VSG | PK2

TYPO\_LD\_688  
Lasertechnik | Weißglas/  
Grünglas/Rauchglas  
ESG | VSG | PK2

TYPO\_LD\_688  
TWO SIDES  
Lasertechnik | Weißglas/  
Grünglas/Rauchglas  
ESG | VSG | PK2

TYPO\_LD\_685  
Lasertechnik | Weißglas/  
Grünglas/Rauchglas  
ESG | VSG | PK2

TYPO\_LD\_689  
Lasertechnik | Weißglas/  
Grünglas/Rauchglas  
ESG | VSG | PK2

## TYPOGRAPHY

## 3-DIMENSIONAL



3D\_LD\_636  
Lasertechnik | Weißglas/  
Grünglas/Rauchglas  
ESG | VSG | PK3

3D\_LD\_636  
TWO SIDES  
Lasertechnik | Weißglas/  
Grünglas/Rauchglas  
ESG | VSG | PK3

3D\_LD\_672  
Lasertechnik | Weißglas/  
Grünglas/Rauchglas  
ESG | VSG | PK3

3D\_LD\_672  
TWO SIDES  
Lasertechnik | Weißglas/  
Grünglas/Rauchglas  
ESG | VSG | PK3

3D\_LD\_673  
Lasertechnik | Weißglas/  
Grünglas/Rauchglas  
ESG | VSG | PK3

3D\_LD\_673  
TWO SIDES  
Lasertechnik | Weißglas/  
Grünglas/Rauchglas  
ESG | VSG | PK3

## TYPOGRAPHY



TYPO\_LD\_667  
Lasertechnik | Weißglas/  
Grünglas/Rauchglas  
ESG | VSG | PK2

TYPO\_LD\_667  
TWO SIDES  
Lasertechnik | Weißglas/  
Grünglas/Rauchglas  
ESG | VSG | PK2

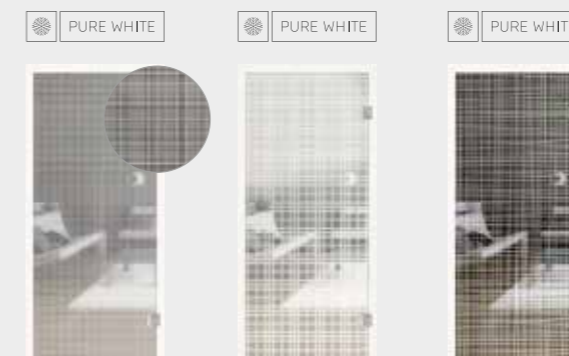
TYPO\_LD\_668  
Lasertechnik | Weißglas/  
Grünglas/Rauchglas  
ESG | VSG | PK3

TYPO\_LD\_668  
TWO SIDES  
Lasertechnik | Weißglas/  
Grünglas/Rauchglas  
ESG | VSG | PK3

TYPO\_LD\_669  
Lasertechnik | Weißglas/  
Grünglas/Rauchglas  
ESG | VSG | PK3

TYPO\_LD\_669  
TWO SIDES  
Lasertechnik | Weißglas/  
Grünglas/Rauchglas  
ESG | VSG | PK3

## TEXTILES



SUMMER COTTON\_576  
Lasertechnik | Weißglas/  
Grünglas/Rauchglas  
ESG | VSG | PK3

TARTAN CLASSIC\_562  
keramischer  
Siebdruck/satiniert  
Weißglas | ESG | PK3

CANVAS\_571  
Lasertechnik | Weißglas/  
Grünglas/Rauchglas  
ESG | VSG | PK3

## R8-DESIGN



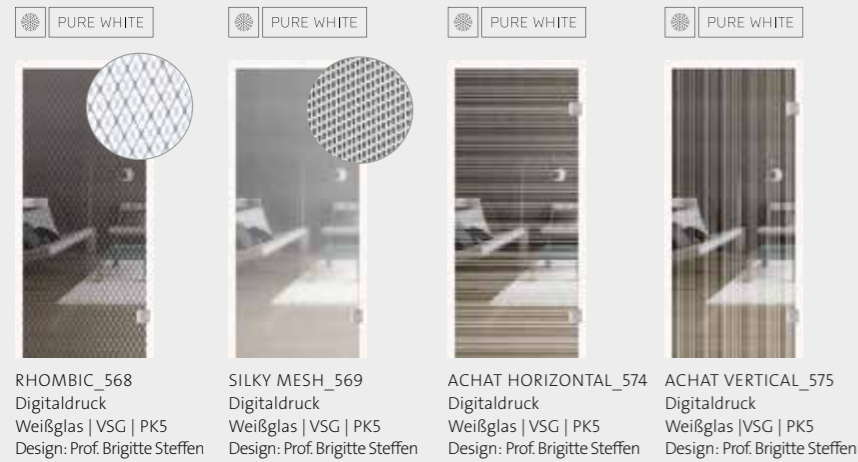
R8\_HORIZONTAL\_511  
keramischer Siebdruck  
Weißglas/Grünglas  
ESG | PK2

R8\_567  
keramischer Siebdruck  
Weißglas/Grünglas  
ESG | PK2

R8\_LD\_674  
Lasertechnik | Weißglas/  
Grünglas/Rauchglas  
ESG | VSG | PK2

# GLASTÜREN-ÜBERSICHT

## TEXTURES



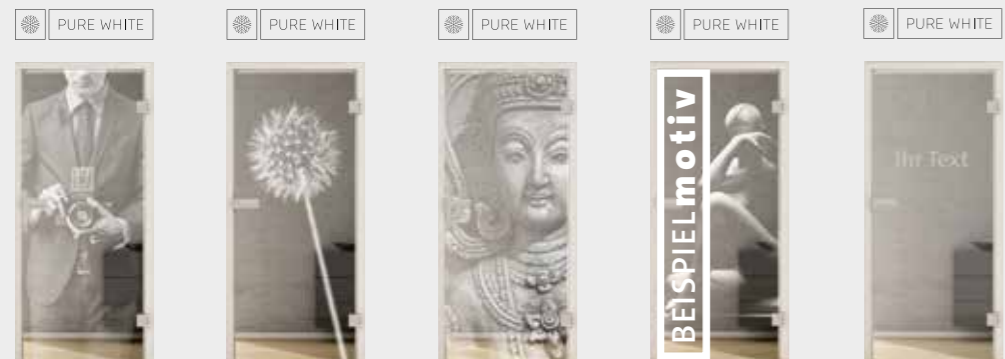
**RHOMBIC\_568**  
Digitaldruck  
Weißglas | VSG | PK5  
Design: Prof. Brigitte Steffen

**SILKY MESH\_569**  
Digitaldruck  
Weißglas | VSG | PK5  
Design: Prof. Brigitte Steffen

**ACHAT HORIZONTAL\_574**  
Digitaldruck  
Weißglas | VSG | PK5  
Design: Prof. Brigitte Steffen

**ACHAT VERTICAL\_575**  
Digitaldruck  
Weißglas | VSG | PK5  
Design: Prof. Brigitte Steffen

## PHOTOART



**PHOTO\_LD\_675**  
Lasertechnik | Weißglas/  
Grünglas/Rauchglas  
ESG | VSG | PK4

**PHOTO\_LD\_676**  
Lasertechnik | Weißglas/  
Grünglas/Rauchglas  
ESG | VSG | PK4

**PHOTO\_LD\_677**  
Lasertechnik | Weißglas/  
Grünglas/Rauchglas  
ESG | VSG | PK4

**PHOTO\_LD\_666**  
Lasertechnik | Weißglas/  
Grünglas/Rauchglas  
ESG | VSG | PK5

**TYPO\_LD\_681**  
Lasertechnik | Weißglas/  
Grünglas/Rauchglas  
ESG | VSG | PK5

## STRUKTUR



**BAROCK\_529**  
Strukturglas | Grünglas  
ESG | PK1

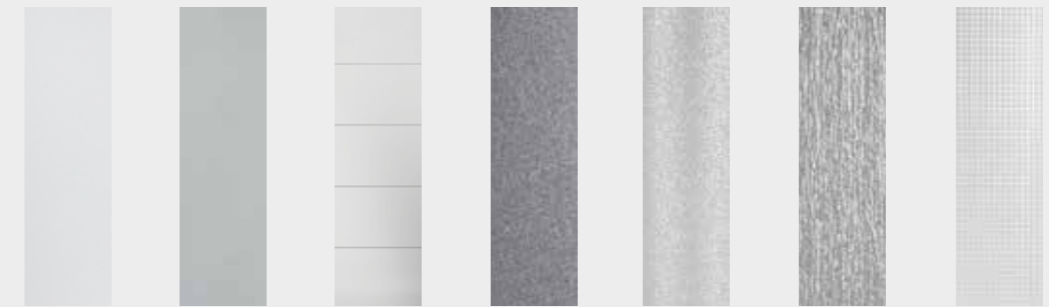
**CHINCHILLA\_530**  
Strukturglas | Grünglas  
ESG | PK1

**MASTERCARREE\_531**  
Strukturglas | Grünglas  
ESG | PK1

**SILVIT\_532**  
Strukturglas | Grünglas  
ESG | PK1

**ORNAMENT SR 200\_533**  
Strukturglas | Grünglas  
ESG | PK1

## LICHTBLICK



**CLEAR\_510**  
Grünglas | ESG

**ALL SATIN\_501**  
Grünglas | ESG

**LINES FOUR\_503**  
Siebdruck |  
Grünglas | ESG

**ORNAMENT\_504**  
Strukturglas  
Grünglas | ESG

**CHINCHILLA\_530**  
Strukturglas  
Grünglas | ESG

**SILVIT\_532**  
Strukturglas  
Grünglas | ESG

**MASTERCARREE\_531**  
Strukturglas  
Grünglas | ESG

## LICHTBLICK



**JETTE WAVE\_563**  
Lasertechnik  
Weißglas | ESG  
ONE SIDE

**DECO\_LD\_655**  
Lasertechnik  
Weißglas | ESG  
ONE SIDE

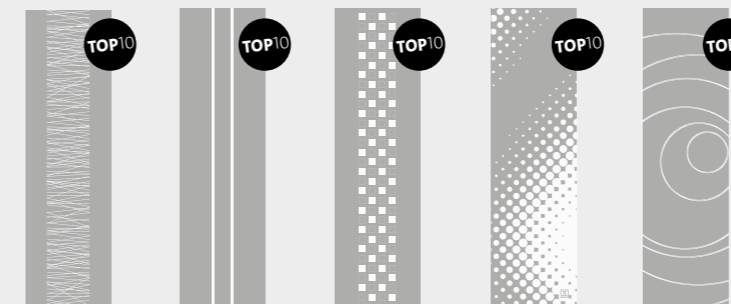
**3D\_LD\_623**  
Lasertechnik  
Weißglas | ESG  
ONE SIDE

**DECO\_LD\_587**  
Lasertechnik  
Weißglas | ESG  
ONE SIDE

**TYPO\_LD\_671**  
Lasertechnik  
Weißglas | ESG  
ONE SIDE

Unsere TOP10 Lichtausschnitte gehören als Weißglas ONE SIDE zu unserem Schnelllieferprogramm.

## LICHTBLICK



**NATURE\_LD\_658**  
Lasertechnik  
Weißglas | ESG  
ONE SIDE

**LINES\_LD\_653**  
Lasertechnik  
Weißglas | ESG  
ONE SIDE

**CLASSIC\_LD\_663**  
Lasertechnik  
Weißglas | ESG  
ONE SIDE

**JETTE DOTS\_573**  
Lasertechnik  
Weißglas | ESG  
ONE SIDE

**DECO\_LD\_585**  
Lasertechnik  
Weißglas | ESG  
ONE SIDE

Alle GRIFFWERK-Laserdekore sind als Lichtausschnitte in Weißglas sowie als ONE SIDE und TWO SIDES erhältlich. Grünglas nur auf Anfrage.  
**BITTE BEACHTEN:** Alle Motive sind in verschiedenen Größen (Glastüren und Lichtausschnitte) erhältlich. Dadurch können Ausschnitte, Platzierung und Skalierung der Motive leicht variieren und von den dargestellten Produktfotografien abweichen.

Technische Änderungen, Irrtümer, Druck- und Satzfehler vorbehalten.

# ZEICHEN & MERKMALE

## DRUCK-/VEREDELUNGSVERFAHREN



SIEBDRUCK

Keine Ätzung, Verwendung keramischer Farben, äußerst kratzfest.



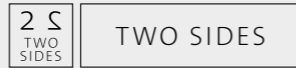
LASERTECHNIK

Feinste Linien sowie photorealistische Verläufe möglich.



DIGITALDRUCK

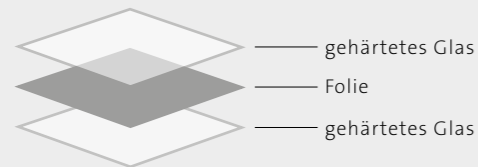
Realistische Farbwirkung, präzise Konturen.



TWO SIDES

Bei ESG: Mehr Sichtschutz durch rückseitige Mattierung.  
Bei VSG: Mehr Sichtschutz durch mattierte Folie im VSG-Verbund.

## VSG ODER ESG – DER UNTERSCHIED



gehärtetes Glas  
Folie  
gehärtetes Glas



ESG Scheibe



PRIME DOORS

VSG = VERBUNDSICHERHEITSGLAS  
GRIFFWERK VSG PRIME DOORS bestehen aus je zwei thermisch vorgespannten Gläsern mittels reißfester Folie. Im Falle eines Bruchs haften die Scherben an dieser Zwischenschicht. VSG PRIME-Glas weist außerdem schalldämmende Eigenschaften auf.



EINSCHIEBEN-SICHERHEITSGLAS

ESG = EINSCHIEBENSICHERHEITSGLAS  
Speziell wärmebehandeltes Glas mit erhöhter Stoß- und Schlagfestigkeit. Im Falle eines Bruchs entstehen kleine, stumpfe Scherben.

## ALLGEMEINE MERKMALE



PURE WHITE

Als farbneutrales Floatglas mit deutlich geringerem Eisenoxidanteil besticht das Weißglas PURE WHITE mit unvergleichbarer Brillanz. Vor einer weißen Wand tritt das Glas optisch nahezu ganz zurück.



FLEXIBLE SET

Klebmontage ohne Bohrung. Es erlaubt eine flexible Platzierung des Beschlages. Griffmuscheln oder Griffstangen können individuell an Raumsituationen und Nutzervorlieben angepasst werden.



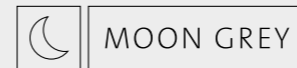
BASIC GREEN

BASIC GREEN ist das reguläre Floatglas und weist einen deutlichen Grünstich auf.



EDELSTAHL ROSTFREI

Diese gekennzeichneten Produkte sind aus rostfreiem Edelstahl



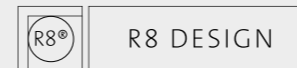
MOON GREY

Das Rauchglas MOON GREY erinnert uns an die unzähligen sanften Grauschattierungen bei Mondlicht.



DESIGN + SYSTEM

Aufeinander abgestimmte Designsysteme für Glas- und Holz Türen sowie Wohnungseingangstüren etc.



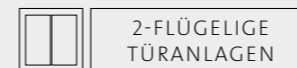
R8 DESIGN

Exakt berechnete Rundung aus rechtem Winkel und Kreis, entstanden im Design der 1920-er Jahre. R8 ist eine eingetragene Marke der GRIFFWERK GmbH.



SOFTEINZUG

Die SOFT-EINZUG-TECHNIK bietet durch das sanfte, selbsttätige Abstoppen der Tür ein Plus an Komfort. Die Schiebetür wird automatisch abgebremst und sanft bis zur Endposition geführt.



2-FLÜGELIGE TÜRANLAGEN

Damit Ihre Wunschtüren ideal zusammen passen, empfehlen wir Ihnen, die Türen immer als Doppeltür zu bestellen.



PERFECT MATCH

Unsere Favoriten: Beschläge und Glastüren, die perfekt harmonisieren.











---

Weitere Informationen  
finden Sie unter  
[WWW.GRIFFWERK.DE](http://WWW.GRIFFWERK.DE)

