

mattschwarz

ARCHAISCH – STARK – SCHWARZ

DURA

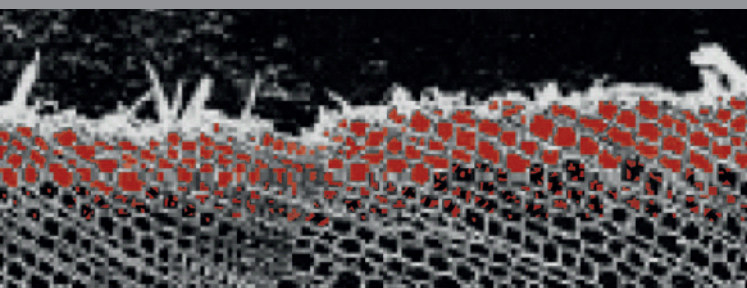
akzent




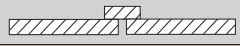
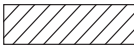




DURA AKZENT – elegante Optik

Ihr Nutzen:

- ✓ Woodtint-Technologie – Farbstoff dringt ins Holz ein



- ✓ Nicht filmbildend, kein Abplatzen der Oberfläche
- ✓ Pflegeleicht, einfache und kostengünstige Renovierung (Lasurflächen sind Wartungsflächen)
- ✓ Wirkstofffrei, auf Wunsch mit Schutz gegen oberflächlichen Pilzbefall
- ✓ Authentisch - matt! Der natürliche Charakter des Holzes bleibt erhalten. Ohne „künstlichen“ Beschichtungsfilm.

PROFILE	QUALITÄT	DIMENSION (IN MM)
 Trapez	Selekt	22 x 142
 Glattkant	Selekt	21 x 116
		21 x 140
 Deckleiste	Selekt	21 x 65
	Prem. Keilgezinkt	21 x 65
	Premium	23 x 75
 Rhombus	Selekt	21 x 65
	Prem. Keilgezinkt	21 x 65
	Premium	23 x 75
 Nimbus	Selekt	21 x 92
 Doppelrhombus	Selekt	21 x 140
 Varius	Selekt	20 x 65
		20 x 91
		20 x 115
		20 x 140

Sonderprofile sind auf Wunsch möglich.

Lieferzeit der Dura Akzent Produkte beträgt ca. 5-7 Wochen.

Die Massivholzfassade aus Weißtanne

Seit Jahrhunderten ist die Weißtanne speziell in alpinen Regionen ein bewährtes Fassadenholz. Die Weißtanne erhalten wir hauptsächlich aus dem Allgäu und Schwarzwald. Wir kaufen Holz aus kontrollierter Forstwirtschaft und verwenden umweltverträgliche Komponenten für die Herstellung.



Für unsere Fassadenprofile verwenden wir Erdstämme mit einem Mindestdurchmesser von 60 - 70 cm. Diese großen Baumdimensionen ermöglichen uns, für die meisten Profile ausschließlich Rifts und Halbrifts zu verwenden. Dies gewährleistet Ihnen eine deutlich höhere Formstabilität.



DIE WEISSTANNE ist im Gegensatz zur Fichte oder sibirischer Lärche frei von Harz (Harzgallen) und ermöglicht dadurch eine Oberflächenveredelung von höchster Beständigkeit. Gerade bei dunklen Farbtönen und der damit verbundenen Aufheizung, ist ein unschöner Harzaustritt bei der Weißtanne unmöglich. Die großen Holzzellen der Weißtanne nehmen das Beschichtungsmaterial sprichwörtlich ins Holz auf. So wird gewährleistet, dass die „Beschichtung“ **nicht abblättern** kann.



Franz Habisreutinger GmbH & Co. KG
Schussenstraße 22 · 88250 Weingarten
info@dura-sidings.de · www.dura-sidings.de