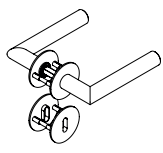
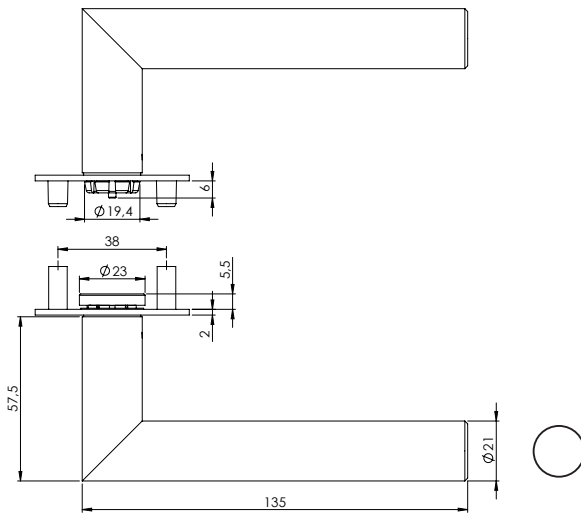


LUCIA PIATTA S

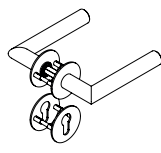
Edelstahl matt, Graphitschwarz

GRIFFWERK Türdrückergarnitur geeignet für den Einsatz im Privatbereich

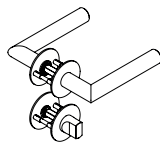
- Drücker einseitig festdrehbar gelagert auf der ultraflachen Edelstahl-Rosette (2,0mm) mit integriertem Hochhalte-mechanismus
- Gleitlager für eine dauerhafte, geschmeidige und geräuschlose Funktion ohne Wartungsaufwand
- Befestigung Schlüsselrosetten durch PRONTO-FIX Schnellmontage mit Rastersicherung
- Madenschraube unsichtbar von unten eingeschraubt und mit Schraubensicherung gesichert
- 8mm Vierkantstift
- Drückergarnitur im eingebauten Zustand ohne sichtbare Schrauben/Montage- oder Demontageöffnungen im Sichtbereich
- Griffstück auch verwendbar mit Sicherheitsbeschlägen, Glastürschlössern und Fenstergriffen
- Standardtürstärke: 40-45 mm, mit Verlängerungs-Sets Türstärke bis 60mm möglich



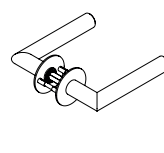
LUCIA PIATTA S
Schlüsselrosetten BB
*Lucia Piatta S
Roses BB*



LUCIA PIATTA S
Schlüsselrosetten PZ
*Lucia Piatta S
Roses PZ*



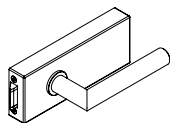
LUCIA PIATTA S
Schlüsselrosetten WC
*Lucia Piatta S
Roses WC*



LUCIA PIATTA S
Griffpaar ohne
Schlüsselrosetten
*Lucia Piatta S
Lever handle pair without
escutcheon*



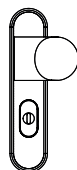
Fenstergriff
unverschießbar
*Window levers
non-lockable*



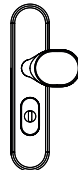
Schloßkasten PURISTO*
Edelstahl matt mit
Drücker LUCIA
Glass-door lock PURISTO
polished stainless steel
with lever LUCIA*



Kombischutzbeschlag
TITANO SB_882
außen: Langschild
mit Kernziehschutz,
innen: Kombi-Rosettensatz
*Combined security fitting
TITANO SB_882
outside: longplate with
key-rose anti-tamper,
inside: combined rose set*



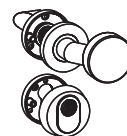
Kombischutzbeschlag
TITANO SB_880
außen: Langschild
mit Kernziehschutz,
innen: Kombi-Rosettensatz
*Combined security fitting
TITANO SB_880
outside: longplate with
key-rose anti-tamper,
inside: combined rose set*



Schutzbeschlag
TITANO SB_884
außen: Langschild
mit Kernziehschutz,
innen: Langschild
*Security fitting
TITANO SB_884
outside: longplate with
key-rose anti-tamper,
inside: longplate*



Schutz-Rosetten-Garnitur
Rz/PZ Außen Knopf R2
+ Schutzrosette ohne
Kernziehschutz. Innen
Drückerrosette + PZ Rosette
*Protection Rose Set R2/PZ
outside knob R2 with key rose
PZ, inside lever rose + PZ Rose*



Schutz-Rosetten-Garnitur
R1/ZA Außen Knopf R1
und Schutzrosette +
Kernziehschutz. Innen
Drückerrosette + PZ Rosette
*Protection Rose Set R1/ZA
outside knob R1 with key rose
anti tamper, inside lever rose
+ PZ Rose*

LUCIA PIATTA S

satin stainless steel, graphite black

GRIFFWERK door lever handle suitable for home use

- Lever handle one sided swivel-mounted on ultra-smooth stainless steel rose (2.0mm) with integrated lifting mechanism
- Slide bearing for durable, smooth, silent and maintenance-free operation
- Key rosettes mounted with PRONTO-FIX rapid installation with gridlock
- Concealed grub screw inserted from below and secured with thread lock
- 8mm square spindle
- Built-in lever handle with no visible screws/fixing or removal holes in the visible surface
- Lever handle also suitable for security fittings, glass door locks and window handles
- standard door thickness: 40-45mm, with extension sets door thickness up to 60mm possible

