



CAPE COD VERSCHIEDENE PROFILE, SONDERFARBTÖNE

*Cape Cod*

QUALITÄTSFASSADE AUS KANADA



## TRADITION VERPFLICHTET – CAPE COD FASSADEN STAMMEN AUS NACH- HALTIGER WALDNUTZUNG



Cape Cod Wood Sidings Inc. gehört zu den besten Holzverarbeitenden Unternehmen Nordamerikas, mit einer Spezialisierung auf farbig endbehandelte Massivholzfassaden. Jeder Verarbeitungsschritt, vom Rohholz bis zum Endprodukt geschieht vor Ort und wird streng überwacht. Dies gewährleistet die ausgezeichnete Qualität von Cape Cod Massivholzfassaden.

### DAS ROHMATERIAL

Die im Schatten der Rocky Mountains gewachsene Lodgepole-Pine zeichnet sich durch ihre besondere Qualität aus. Sie ist frei von Ausfallastlöchern. Ein relativ langsamer Wachstumszyklus trägt zu einer feinen Maserung und gleichmäßigen Zellstruktur bei.

### HEUTE KANADAS WÄLDER VON MORGEN SICHERN

Das Unternehmen bewirtschaftet ein Gebiet von 2,5 Mio. Hektar gemäß dem kanadischen Standard für den Erhalt des Waldes und ist darüber hinaus nach der international anerkannten Norm ISO 1401 für Umweltmanagement und PEFC zertifiziert. Denn nur wenn Wälder wieder nachwachsen und gleichzeitig das verbaute Holz CO<sub>2</sub> dauerhaft bindet, kann die Holzverwendung zum Klimaschutz beitragen.

Bei unseren Hölzern achten wir darauf,  
zertifizierte Ware einzusetzen.



### HOLZ ALS UMWELTRETTER: UNSER BEITRAG ZUM KLIMASCHUTZ

Die Initiative „Holz rettet Klima“ will uns allen verdeutlichen, wie wir alle einen positiven Beitrag zum Klimaschutz verwirklichen können. Durch die bewusste Entscheidung für den nachhaltigen Rohstoff Holz können wir alle unseren biologischen Fußabdruck senken, CO<sub>2</sub> binden und die Biodiversität fördern. Holz ist die Zukunft für jeden von uns. Es ist nicht nur ein nachwachsender Rohstoff, sondern auch langlebig, wiederverwendbar und einfach recycelbar.



Hier gehts zur Informations-  
kampagne „Holz rettet Klima“:



# CAPE COD

## JEDES FASSADENBRETT EIN STÜCK HANDARBEIT MIT 15 JAHREN GARANTIE!

### CAPE COD QUALITÄT BEDEUTET, DASS JEDES BRETT NACH DER FERTIGUNG FEHLERFREI IST.

Holzfehler, wie Markröhren und sichtbare Defekte, werden entweder ausgekappt oder mit Epoxydharz ausgebessert. Zusätzlich wird jeder Ast vor der Behandlung mit einer Polyurethanharz-Injektion fixiert. Somit ist ein nachträgliches Ausbrechen oder Aufstellen des Astes fast ausgeschlossen.

Die Rohware wird auf 88 °C erhitzt, das Harz im Holz kristallisiert, ein nachträgliches Ausharzen wird somit minimiert. Das Holz wird bei einer Holzfeuchte von 12% oberflächenbehandelt. Dies garantiert eine gleichmäßige Aufnahme der Farbe. Die Behandlung wird 2 x 6-seitig im Vakuumverfahren durchgeführt.

Die Farben des Weltmarkführers PPG enthalten einen großen Anteil Titanpigmente, um Farbechtheit und Langlebigkeit zu garantieren. Aufgrund dieses Verarbeitungsverfahrens garantiert Cape Cod 15 Jahre perfekte Qualität am Haus.



CAPE COD GLATTKANTPROFIL, SONDERFARBTON

Objekt: Privathaus, Drachten – Holland



CAPE COD BEVELPROFIL, SANDELHOLZ

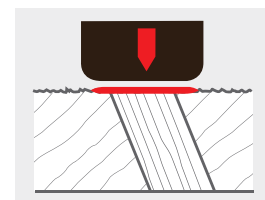
Architektur: Werner Rümmele Freier Architekt, Ochsenhausen

### KNOT-PRIMER-STAMP-VERFAHREN

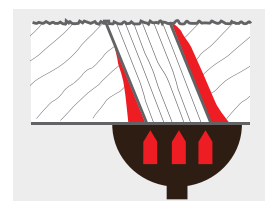
Beim Knot-Primer-Stamp-Verfahren wird der Ast mit einem speziellen Primer im Stempelverfahren grundiert. So wird die Farbbeschichtung optimal auf dem Ast verankert und das typische „Abblättern“ auf den Ästen vermieden.

### KNOT-INJEKTION-VERFAHREN

Beim Knot-Injektion-Verfahren wird der Ast durch eine Epoxyd-Injektion fixiert. Jeder nicht fest verwachsene Ast wird von der Rückseite her mit Polyurethanharz ausgespritzt und fest verankert.



Knot-Primer-Stamp-Verfahren



Knot-Injektion-Verfahren



# TRADITION VERPFLICHTET – 15 JAHRE GARANTIE AUF UNSER KOMPLETTES CAPE COD FASSADENSORTIMENT

## MASSIVHOLZFASSADEN VON CAPE COD BEREITS SEIT ÜBER 25 JAHREN ERFOLGREICH IN DEUTSCHLAND.

Selbst unter den unterschiedlichsten Klimabedingungen in den USA und Kanada ist Cape Cod seit vielen Jahren bewährt. Ihre herausragende Qualität und Haltbarkeit beruht auf erstklassigen Rohstoffen, sorgfältiger Verarbeitung sowie auf Prozessen, welche nach neuester Verfahrenstechnik in der Holz Trocknung und Farbbeschichtung entwickelt wurden. Deshalb sind wir in der Lage, Ihnen 15 Jahre Garantie auf unser Sortiment zu geben, das Sie in jeder gewünschten Farbe erhalten.

Mehr Infos  
zur Cape Cod  
Garantie:



**Sicherheit, wie es nur Cape Cod bietet:**  
Mindestens 15 Jahre kein Abplatzen, Ablättern oder Blasenbildung, kein Auswaschen der Farbe, keine Erosion bzw. Freilegen des Trägermaterials.



**CAPE COD BEVELPROFIL, INDIAN CORN**  
Objekt: Wohnsiedlung, Leybourne Lake – UK

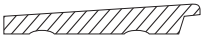

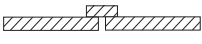

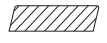



**CAPE COD BEVELPROFIL, SCHWARZ**  
Objekt: Doetse Hoeve, Giessenburg – Holland

# CAPE COD

**JEDES FASSADENBRETT EIN STÜCK  
HANDARBEIT MIT 15 JAHREN GARANTIE!**

**FOLGENDE PROFILE KÖNNEN WIR IHNEN IN DEN UNTERSCHIEDLICHSTEN FARBEN ANBIETEN:**

Profil	Dimension in mm (Stärke x Breite)
Bevel 	24,0 x 137,0 Deckmaß: 124,0
Channel 	18,5 x 137,0 Deckmaß: 124,0
Glattkant 	18,5 x 140,0
	18,5 x 178,0
Deckleiste 	18,5 x 64,0
Rhombus 20° 	18,5 x 65,0
Doppelrhombus 	18,5 x 137,0

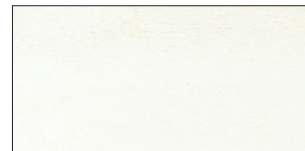
## SONDERFARBTÖNE

Ab 50 m<sup>2</sup> Fassadenfläche stellen wir jede beliebige Farbe nach RAL, NCS (Natural Colour System) oder einem individuellen Farbmuster innerhalb weniger Wochen her.



## VORTEILE:

- ✓ 15 Jahre Garantie!
- ✓ 15-jährige Kostensicherheit
- ✓ Hochwertige Oberflächenbehandlung
- ✓ Alle Farben möglich ab 50 m<sup>2</sup>  
(Auswahl nach RAL, NCS oder Muster)
- ✓ Oberfläche in feinem Bandsägeschnitt



WEISS (L)



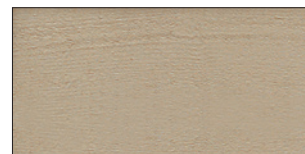
KAMINROT (L)



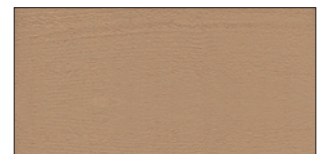
VIKTORIANI. GRAU (L)



KIESELGRAU (L)



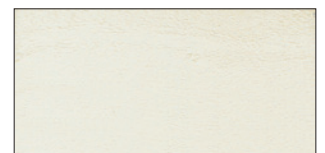
SANDELHOLZ



TERRACOTTA



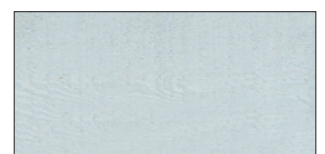
MANGO



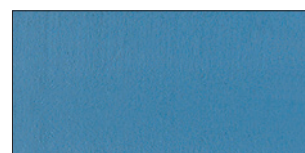
VANILLE



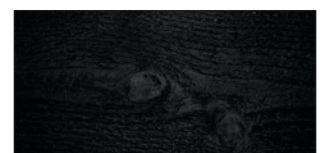
GRANAT



EISBLAU



MEERBLAU



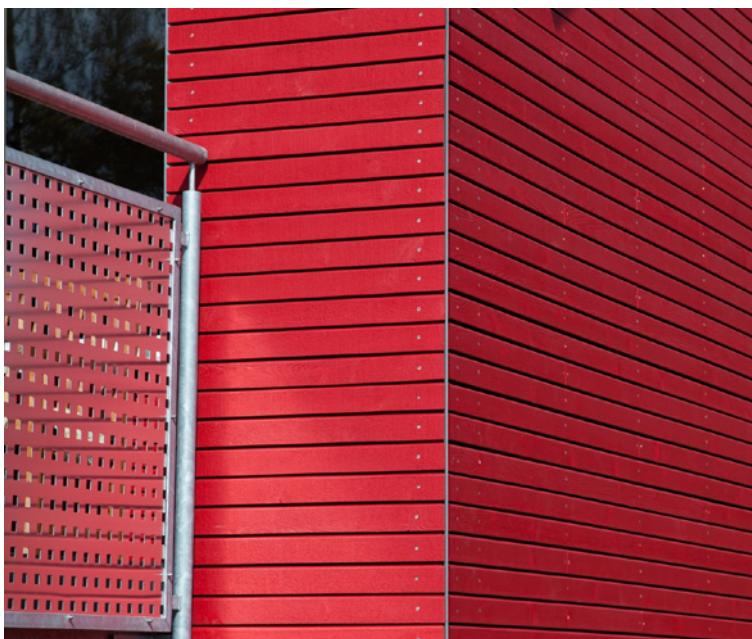
SCHWARZ

Zu unserer  
Bildergalerie:





Architektur: Gross Architekten, Wilhelmsdorf



CAPE COD  
RHOMBUSLEISTE, GRANATROT



Architektur: Holzbau Schuster

CAPE COD  
CHANNELPROFIL, SONDERFARBTON



CAPE COD  
RHOMBUSLEISTE, KIESELGRAU





**CAPE COD CHANNELPROFIL, SONDERFARBTÖNE**

Objekt: Bürogebäude, Marum – Holland



**CAPE COD DECKLEISTEN IN VERSCHIEDENEN BREITEN, SONDERFARBTÖNE**

Objekt: Schule, Den Dungen – Holland





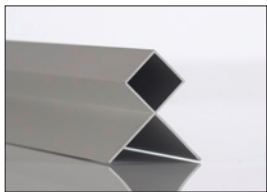
CAPE COD CHANNELPROFIL, VIKTORIANI. GRAU

Objekt: Strandhäuser, Vrouwenpolder – Holland

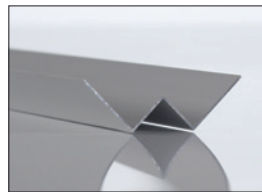


CAPE COD BEVELPROFIL, SCHWARZ

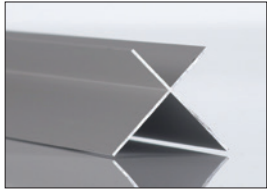
Objekt: Strandbar, Vrouwenpolder – Holland



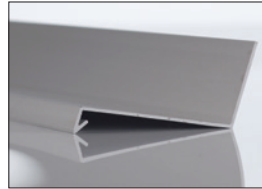
**ALU AUSSENECKE**  
geschlossen, eloxiert  
Maß: 65 x 65 x 2 mm  
Länge: 5,6 m



**ALU INNENECKE**  
eloxiert  
Maß: 65 x 65 x 2 mm  
Länge: 5,6 m



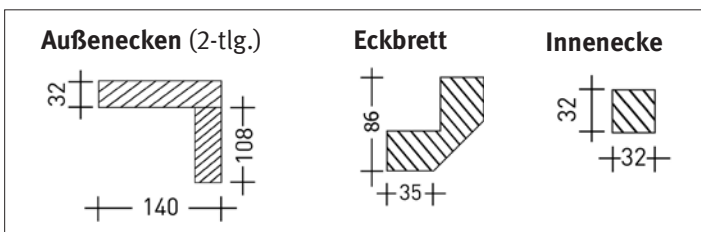
**ALU AUSSENECKE**  
offen, eloxiert  
Maß: 65 x 65 x 2 mm  
Länge: 5,6 m



**ALU TRENNPROFIL**  
eloxiert  
Maß: 85 x 80 x 2 mm  
Länge: 6,0 m

Profil	Dimension in mm (Stärke x Breite)
<b>Außenecke</b> (für eine Außenecke benötigt man 2 Teile), Länge 3,04 m	a) 32 x 108
	b) 32 x 140
<b>Eckbrett</b> Länge 3,04 m	35 x 86
<b>Innenecke</b> Länge 3,04 m	32 x 32
<b>Edelstahlnägel</b> Nägel farbig beschichtet mit Hammerschutz   Verbrauch: ca. 20 Nägel/m <sup>2</sup>	2,7 x 64
<b>Original Cape Cod Farbe</b> zum Streichen der Schnittkanten Farbe max. 1 Jahr haltbar	Geb. á 1,0 Liter

## CAPE COD ECKLÖSUNGEN AUS HOLZ

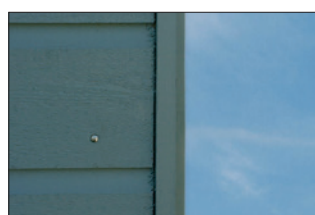
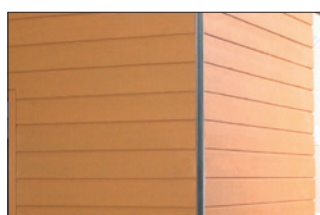


Zu unserer  
Montage-  
anleitung:



## BLICK FÜR DAS DETAIL – DURCHDACHT BIS IN DIE KLEINSTE ECKE.

Bei der **Detaillösung** richtet sich Cape Cod und DURA patina nach DIN, VOB und Fachregeln des Zimmererhandwerks. Somit sind eine Vielzahl an Eck- und Übergangsvarianten möglich.





CAPE COD CHANNELPROFIL, KIESELGRAU

Architektur: Hans-Michael Morlok, Isny



CAPE COD DECKLEISTE, SONDERFARBTON

# *Cape Cod*

Franz Habisreutinger GmbH & Co. KG

Schussenstraße 22  
88250 Weingarten

info@dura-sidings.de  
www.durasidings.de

Überreicht durch: