



TERRADURA KOMBIPROFIL, WALNUSS

# Allgemeine Hinweise

zu Terrassen im Außenbereich

Stand 02/2025

**Habisreutinger** seit 1822  
H O L Z Z E N T R U M

Böden Türen Plattenwerkstoffe Oberflächen Schnittholz Terrassen Fassaden Baustoffe

[www.habisreutinger.de](http://www.habisreutinger.de)





ROBINIE, KEILGEZINKT



THERMOSTRUKTURIERTE GEBIRGLÄRSCHE SILBERPATINA



TERRADURA DRIFTWOOD



SAPELI VORVERGRAUT



KERAMIKFLIESE AVELLINO SCHIEFER ANTHRAZIT



STAUSEEHOLZ BASRALOCUS





THERMOSTRUKTURIERTE GEBIRGSLÄRCHÉ

**Damit Sie langfristig Freude an Ihrer Terrasse haben und die Dauerhaftigkeit und Funktion der Terrasse gewährleistet ist, müssen unbedingt die Montage-richtlinien eingehalten werden. Diese finden Sie in unserer Verlegeanleitung unter [www.habisreutinger.de](http://www.habisreutinger.de).**

# Kleine Auszeit im Alltag

Eine Terrasse ist ein wertvolles Stück Lebensqualität. Was gibt es Schöneres, als in stilvollem Ambiente die Natur zu genießen und die Seele baumeln zu lassen?

Das Angebot von Terrassenbelägen wie Holz, Stein, Kunststoff und Keramik ist groß und die Entscheidung fällt nicht leicht: Aus welchem Material soll die Terrasse sein? Der lebendige Werkstoff Holz vermittelt ein einmaliges Wohlgefühl und macht Ihre Terrasse zum sommerlichen Mittelpunkt Ihres Hauses. Jede Diele dieses nachwachsenden Rohstoffes stellt ein Unikat dar. Die Haptik und Optik, die Holz vermittelt, ist durch andere Werkstoffe nicht zu erreichen.

Durch die natürliche Bewitterung und Benutzung wird die Holzterrasse stark beansprucht. Damit Sie aus dem vielfältigen Angebot die richtige Auswahl treffen können, möchten wir Sie über einige Holzeigenschaften informieren.

Bitte beachten Sie, dass es sich bei den Holzqualitäten um eine „Vorsortierung“ handelt und je nach Qualitätsanspruch eine bauseitige Sortierung nötig ist. Daher muss ein Verschnitt einkalkuliert werden. Es müssen nur ca. 90% der Ware den Qualitätskriterien entsprechen.





## Vergrauung

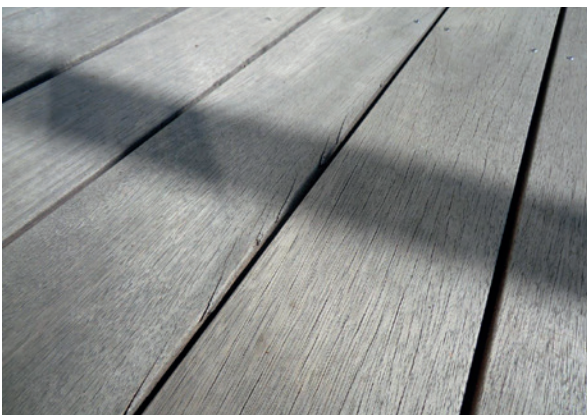
Terrassenbeläge werden oft, aufgrund ihrer Farbe, ausgesucht. Hier ist zu beachten, dass die Dielen vielen Umwelteinflüssen (Regen, Schnee und Sonneneinstrahlung) ausgesetzt sind und somit natürlich vergrauen.

Sollte dies nicht gewünscht sein, ist eine jährliche Pflege notwendig. Hierzu empfehlen wir TERRACARE Hydrostop Holz-Öl.



## Quellen und Schwinden

Holz ist ein langlebiger Werkstoff. Klimabedingt nimmt Holz Feuchtigkeit auf und gibt sie auch wieder ab. Bei der Aufnahme von Wasser quillt das Holz, d.h. es dehnt sich aus. Beim Schwinden ziehen sich die Holzdielen wieder zusammen, wodurch es zu Rissbildungen kommen kann. Durch die verschiedene Zellstruktur jeder Diele kann dieses Quellen und Schwinden unterschiedlich ausfallen. Ein gleichmäßiges Fugenbild kann nicht gewährleistet werden. Je nach Holzart fällt dieser Vorgang unterschiedlich stark aus.



## Rissbildungen

Risse können entstehen, denn das Holz passt sich den wechselnden Temperaturen und der Feuchtigkeit an. Zur Vorbeugung der Risse sollten die Stirnkanten des Holzes mit dem TERRACARE Hirnholz-Schutz behandelt werden, da am Hirnholz (Stirnseite) der größte Feuchteausgleich stattfindet. Die Oberfläche der Terrasse kann mit TERRACARE Hydrostop Holz-Öl gepflegt werden, um die Rissbildungen zu minimieren. Risse sind zu tolerieren, solange die Tragfähigkeit der Diele gewährleistet ist.

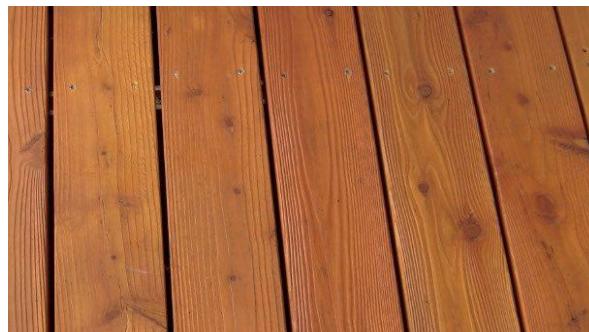


## Spreißel- und Schieferbildung

Risse können entstehen, denn das Holz passt sich den wechselnden Temperaturen und der Feuchtigkeit an. Zur Vorbeugung der Risse sollten die Stirnkanten des Holzes mit dem TERRACARE Hirnholz-Schutz behandelt werden, da am Hirnholz (Stirnseite) der größte Feuchteausgleich stattfindet. Die Oberfläche der Terrasse kann mit TERRACARE Hydrostop Holz-Öl gepflegt werden, um die Rissbildungen zu minimieren. Risse sind zu tolerieren, solange die Tragfähigkeit der Diele gewährleistet ist.

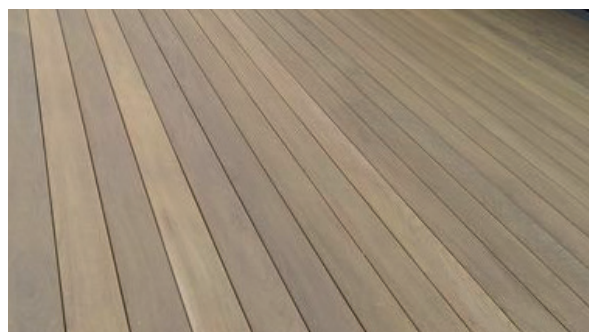
## Äste

Je nach Holzart treten Äste unterschiedlich auf. Dies zeigt die einzigartige Natürlichkeit des Holzes. Äste können in Größe, Anzahl und Optik variieren. Durch die Trocknung kann es zu Astrissen kommen. Ebenso sind teilweise ausgeschlagene Kantenäste möglich.



## Farbunterschiede

Das Farbspiel unterstreicht die Natürlichkeit des Rohstoffes. Jeder Baum hat ein anderes Wachstum. Farbunterschiede sind je nach Holzart unterschiedlich stark ausgeprägt. Teilweise gleichen sich diese durch Sonneneinstrahlung an.



## Auswaschungen

Einige Hölzer enthalten wasserlösliche Inhaltstoffe, die durch Regen ausgewaschen werden können. Das kann zu Verschmutzungen von angrenzenden Bauteilen führen. Dies sollte man bei der Auswahl des richtigen Belags beachten.



Bild: GD Holz

## Pinholes

Pinholes kommen hauptsächlich bei Exotenhölzern vor. Pinholes bezeichnet man als feine Bohrlöcher von kleinen Frischholzschädlingen. Nach dem Einschlag des Holzes sind die Frischholzschädlinge nicht mehr überlebensfähig. Pinholes sind absolut unbedenklich.



Bild: GD Holz

## Faser- und Zellulose Ablösung

Dies kann auftreten, wenn das äußerste Lignin, das die Fasern zusammenhält, durch Sonneneinstrahlung abgebaut wird. Sind die Dielen dann noch längere Zeit feucht, kann sich die äußerste Faserschicht lösen und kleine Fasern/Zellulose freisetzen. Dieser Verlauf hat keinen Einfluss auf den Fäulnisschutz noch auf die Festigkeit des Holzes und lässt mit der Zeit nach. Diese Holzeigenschaft kann bei allen Hölzern auftreten und stellt keinen Reklamationsgrund dar. Wir empfehlen die Terrasse mit unserem Silizium-Carbid Besen abzukehren.







## Wasserflecken und Stapellatten

Die Bildung von Wasserflecken und sich abzeichnende Stapellatten lassen sich auf dem Transport und bei der Lagerung nicht gänzlich vermeiden.

Nach der Verlegung der Dielen verschwinden die Wasserflecken durch die Bewitterung.



## Harzaustritt

Bei Hölzern mit großem Harzanteil (hauptsächlich bei Nadelhölzern) kann das Harz bei warmer Witterung austreten. Vor allem im ersten Jahr nach der Verlegung kommt es vermehrt zum Harzaustritt. Das ausgehärtete Harz kann mit einem Spachtel oder mit Mitteln wie Aceton und Spiritus entfernt werden.



## Oberflächenpilz/Algenbewuchs

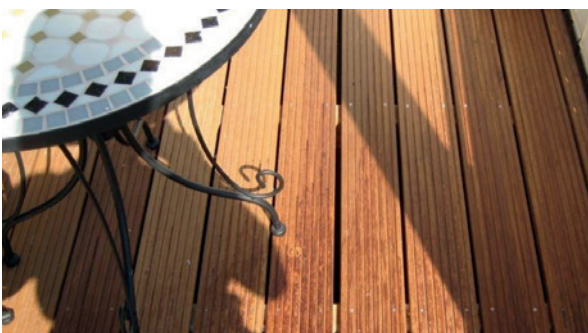
Oberflächenpilze und Algenbewuchs sind nicht selten und treten vorzugsweise in den warmen, feuchten Jahreszeiten und in schattigen Lagen auf. Diese können durch eine allseitige regelmäßige Behandlung mit TERRACARE Holz-Öl weitestgehend vermieden werden.

Oberflächlicher Pilz- und Algenbewuchs lässt sich weitestgehend mit TERRACARE Holz-Reiniger entfernen.



## Eisenreaktion

Manche Hölzer enthalten wasserlösliche Gerbstoffe. Diese Stoffe reagieren mit Wasser schon bei kleinen Eisenkonzentrationen. Ursachen hierfür sind Regenfallrohre, Blumenkübel, aber auch eisenhaltiges Grundwasser, sowie Rasendünger. Diese Verfärbungen lassen sich mit TERRACARE Holz-Reiniger entfernen.



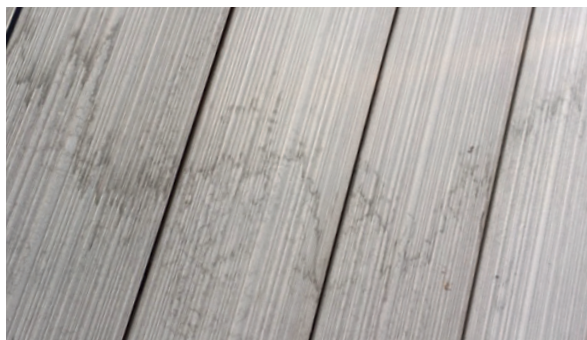
## Krümmung

Durch den unterschiedlichen Wuchs des Baumes, kann es zur Krümmung der Diele kommen. Während und auch nach der Hobelung kann es zu Spannungen führen, d.h. das Holz verzieht sich. Wenn sich die Montage mit normalem Kraftaufwand durchführen lässt, ist dies zu tolerieren.

## TERRADURA

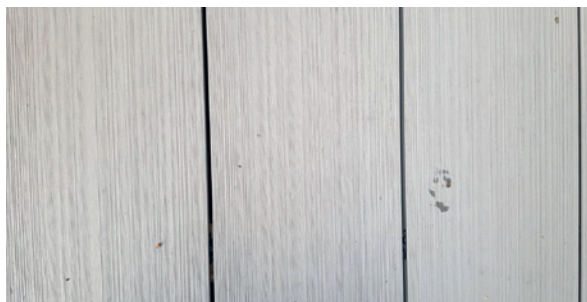
### Wasserflecken

Durch die geschliffene Oberfläche können Wasserränder sowie Staubablagerungen entstehen. Dies tritt häufig in Übergangsbereichen oder Freiflächen auf. In der Regel werden diese Wasserränder durch die Bewitterung minimiert. Zudem kann man die Flecken mit dem BPC-/WPC- Grundreiniger und Bürste entfernen. Je nach Art der Verschmutzung muss die Reinigung mehrmals durchgeführt werden. Durch einen Pflegeanstrich mit TERRACARE WPC-Protector können die Wasserränder deutlich reduziert werden.



### Flecken

Flecken durch Lebensmittel, Öle, etc. sollten unverzüglich mit dem Terradura Intensivreiniger entfernt werden. Bei eingetrockneten Flecken kann das durchgefärbte Produkt leicht angeschliffen werden (80er - 100er Körnung). Anfänglich sind leichte Farbdifferenzen möglich, welche sich mit der Zeit anpassen werden. Fleckenbildung kann durch Pflege mit TERRACARE WPC-Protector wesentlich verringert werden.



Bei WPC- und BPC-Terrassendielen kann es unter bestimmten klimatischen Bedingungen und örtlichen Gegebenheiten zu einer elektrostatischen Aufladung kommen. Dies ist ein natürliches Phänomen und sollte bei der Planung berücksichtigt werden.

## KERAMIKFLIESEN

### Verschmutzungen

Keramikfliesen sind äußerst strapazierfähig für den Außenbereich. Durch die strukturierte Oberfläche sind Schmutzablagerungen und Algenbewuchs normale Erscheinungen. Die Fliesen können mit dem TERRACARE Keramik-Reiniger gereinigt werden.



**Bodenbeläge im Außenbereich sind extremen Witterungsbedingungen ausgesetzt. Deshalb sind die aufgeführten Eigenschaften nicht zu vermeiden und zu akzeptieren.**

## ALLGEMEINES

Damit Sie lange Freude an Ihrer Terrasse haben, stellen wir Ihnen nachfolgend unsere Empfehlungen für Nutzung, Wartung, Reinigung und Pflege zusammen.

### Erstreinigung

Die Erstreinigung Ihrer Terrasse sollte direkt nach der Montage erfolgen. Durch lange Transportwege, der Lagerung und dem Handling bei der Montage entstehen Verunreinigungen. Diese können meist durch Abspritzen mit Wasser und Abfegen mit grob borstigen Straßenbesen entfernt werden. Benutzen Sie hierfür auf keinen Fall einen Hochdruckreiniger.

## NUTZUNG UND WARTUNG

### Nutzung – auf Folgendes sollte geachtet werden:

- Um die Feuchtebelastung so gering wie möglich zu halten, sollte auf ausreichend Abstand zwischen großflächigen Gegenständen und der Terrassenoberfläche geachtet werden. Mit 15-20 mm starken Abstandsleisten oder Unterlegklötzen kann der direkte Kontakt zum Belag vermieden werden, sodass eine gute Belüftung sichergestellt ist.
- Planung/Prüfung einer ausreichenden Stabilität bei schweren Gegenständen (z. B. Whirlpools, Planschbecken oder schwere Pflanzgefäße) sollte erfolgen.
- Bei Bewegen von schweren Gegenständen müssen Schutzmatte unterlegt werden. Sonnenschirme sollten nicht direkt über den Belag gerollt, gezogen oder verschoben werden. Es sollte besonders auf die Kante Acht gegeben werden – speziell wenn diese eine seitliche Nutzung haben.
- Bei Nässe müssen in öffentlichen Bereichen Schilder mit dem Hinweis „Rutschgefahr“ aufgestellt werden.
- Bei Schnee und Eis muss der Einsatz von Streusalz, Splitt etc. vor Benutzung mit unseren Fachleuten besprochen werden.
- Metallische Gegenstände, die nicht aus Edelstahl sind, können zu einer Verfärbung in der Oberfläche führen.

### Wartung

Neben der regelmäßigen Reinigung und Pflege sollten man auch jährlich eine Wartung der gesamten Konstruktion vornehmen. In öffentlichen Bereichen sind diese alle zwei Jahre zu tätigen. Auch bei privaten Objekten müssen tragende Konstruktionen wie Balkone, Brücken und Stege kontrolliert werden.

Bei Unklarheiten, während der Prüfung, sollten Sie sich mit unseren Fachleuten in Verbindung setzen.

### Folgende Kontrollen und Maßnahmen sollten erfolgen:

- Alle Abläufe sollten von Schmutz und Laub befreit werden, damit eine ausreichende Entwässerung sichergestellt ist.
- Alle Holzbauteile sollten auf Fäule oder Pilzbefall geprüft werden, sodass eine entsprechende Instandsetzung erfolgen kann.
- Verschleißteile sollten geprüft und wenn erforderlich ausgetauscht werden.
- Befestigungsteile und andere Schrauben müssen auf Korrosion hin geprüft werden.
- Beläge müssen auf mögliche Verletzungsgefahr, wie Splitter etc., geprüft werden.



# HOLZTERRASSEN

## Periodische Reinigung

Im Laufe der Zeit vergraut die Oberfläche und in den Fugen sammeln sich Laub, Schmutz und andere Verunreinigungen wie Rußpartikel oder Blütenstaub. Besonders in schattigen Bereichen, wie zum Beispiel der Nordseite eines Hauses oder unter Bäumen, können diese Ablagerungen zu vermehrter Moos- und Algenbildung führen.

Dieser Biofilm kann Oberflächen rutschig und unansehnlich machen und bei nicht regelmäßiger Reinigung zu holzerstörenden Pilzen führen. Um das zu vermeiden empfehlen wir Ihnen die regelmäßige Reinigung mit unserem TERRACARE Holzreiniger.



zum Produkt >>



## Oberflächenbehandlung/Pflege

### Wichtig:

Vor jeder Oberflächenbehandlung/Pflege muss die Terrasse gründlich gesäubert werden.

Die Witterung führt dazu, dass Holz mit der Zeit vergraut. Die Akzeptanz hinsichtlich dieses natürlichen Prozesses spaltet sich extrem, da viele Terrassenbesitzer die ursprüngliche Farbe beibehalten möchten.

Durch eine bestimmte Oberflächenbehandlung mit unserem TERRACARE HYDROSTOP Holzöl kann die Vergrauung verzögert werden. Dieses dringt tief in das Holz ein und wirkt weitestgehend auch abweisend gegen Schmutz und Wasser. Zudem führt es zur Verbesserung der Feuchtigkeitsregulierung und reduziert somit das Quell- und Schwindverhalten.



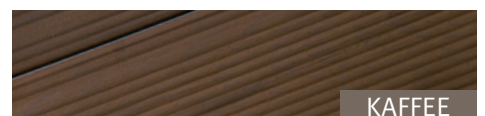
zum Produkt >>



### Empfehlung:

Um diesen Vergrauungsprozess zu verzögern beinhaltet das Öl Farbpigmente. Wir bieten dieses Öl in den Farben Ambra und Kaffee an. Um einen ausreichenden Schutz vor Vergrauung zu gewährleisten, sollten keine farblosen oder leicht pigmentierten Öle verwendet werden. Eine regelmäßige Nachbehandlung sollte mindestens einmal pro Jahr erfolgen. Dies wird im Frühjahr empfohlen.

Der Farbton Patinagrau dient zur Vorvergrauung, damit bei überdachten und nicht überdachten Bereichen, ein homogener farblicher Übergang entsteht. Die Terrasse soll in eine natürliche Vergrauung übergehen.



### Verarbeitung:

Beachten Sie unbedingt unser technisches Datenblatt.

### Hinweis:

Folgende Holzterrassen können nicht mit Öl nachbehandelt werden:

- Thermostrukturierte Gebirgslärche und Thermostrukturierte Gebirgslärche Silberpatina
- Siligna



zum Datenblatt >>





## KERAMIK

### Reinigung

Keramikfliesen sind witterungsbeständig, pflegeleicht sowie langlebig und rutschhemmend. Demnach eignen sich die Fliesen auch für Flächen, die einer starken Beanspruchung ausgesetzt sind. Die strukturierte Oberfläche von Keramikfliesen lässt sich optimal mit dem TERRACARE Keramik-Reiniger reinigen.

#### Wichtig:

Vor jeder Reinigung sollte die Terrasse gründlich von grobem und hartnäckigem Schmutz befreit werden.

#### Verwendung:

Die Terrasse erst mit Wasser gut befeuchten. Nach dem Einwirken die Reinigungslösung (aus Wasser und TERRACARE Keramik-Reiniger) mit der Gießkanne auftragen und gleich im Anschluss mit einem Schrubber kräftig bürsten. Zum Schluss mit klarem Wasser abspülen.



zum  
Produkt »



## BAMBUS – TERRASSEN

### Periodische Reinigung

Im Laufe der Zeit vergraut die Oberfläche und in den Fugen sammeln sich Laub, Schmutz und andere Verunreinigungen wie Rußpartikel oder Blütenstaub. Besonders in schattigen Bereichen, wie zum Beispiel der Nordseite eines Hauses oder unter Bäumen, können diese Ablagerungen zu vermehrter Moos- und Algenbildung führen. Dieser Biofilm kann Oberflächen rutschig und unansehnlich machen und bei nicht regelmäßiger Reinigung zu holzerstörenden Pilzen führen. Um das zu vermeiden, empfehlen wir Ihnen die regelmäßige Reinigung mit unserem TERRACARE Holzreiniger.

### Oberflächenbehandlung/Pflege

#### Wichtig:

Vor jeder Oberflächenbehandlung/Pflege muss die Terrasse gründlich von grobem und hartnäckigem Schmutz befreit werden. Zudem empfehlen wir Ihnen mit unserem Silizium-Carbid Besen, die feinen Fasern der Bambusterrasse zu entfernen.

Unsere Bambusterrassen sind bereits vorgeölt und sollten in den ersten Monaten nicht geölt werden. Erst nach ca. 3 Monaten Bewitterung, nimmt die Terrassendiele wieder Öl auf.

#### Empfehlung:

Um die Verwitterung Ihrer Terrasse zu verzögern, empfehlen wir Ihnen unser Bambusöl. Dieses sollte jährlich frisch aufgetragen werden.



zum  
Produkt »





## TERRADURA BPC

### Reinigung

Durch die überlegenen Eigenschaften ist die TERRADURA-Terrassendiele bestens für den Außeneinsatz geeignet. Terradura hat eine hohe Haltbarkeit und ist für alle geeignet, die für viele Jahre einen pflegearmen Terrassenbelag suchen.

#### Wichtig:

Vor jeder Reinigung sollte die Terrasse von grobem und hartnäckigem Schmutz befreit werden.

#### Empfehlung:

Eine Grundreinigung wird mindestens einmal im Jahr empfohlen. Hierzu empfehlen wir den BPC-/WPC- Grundreiniger. Mit diesem sind normale Verschmutzungen und Wasserflecken zu reinigen. Bei stärkeren Verschmutzungen empfehlen wir den TERRACARE Holz-Reiniger.



zum Produkt >>



### Oberflächenbehandlung/Pflege

#### Wichtig:

Die Oberfläche muss sauber, staubfrei und trocken sein. Verschmutzungen, Algenbeläge und Vergrauungen müssen gründlich mit dem Terradura Grundreiniger entfernt werden.

#### Verarbeitung:

Vor und während des Gebrauchs den Inhalt gründlich umrühren. TERRACARE WPC-Protector mit Meister-Pinsel gleichmäßig auftragen und in Längsrichtung gleichmäßig verteilen. Trockenzeit ca. 12 Stunden.



zum Produkt >>



## VERLEGEANLEITUNG

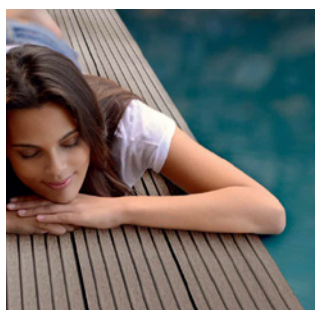
Bitte beachten Sie die jeweiligen Verlegeanleitungen.



Verlegeanweisung Holzterrassen



zur Verlegeanleitung >>



Verlegeanweisung



zur Verlegeanleitung >>







## Besuchen Sie unsere Ausstellung!

Unsere Terrassendielen finden Sie auch in unseren Ausstellungen. Erleben Sie unsere Terrassenvielfalt. Lassen Sie sich von Optik und Haptik inspirieren.

Vereinbaren Sie jetzt gleich Ihren persönlichen Beratungstermin.

AUSSTELLUNG HABISREUTINGER



**88250 Weingarten**

Schussenstraße 22  
Tel.: 0751 4004-0

Mo – Fr 8:00 – 18:00 Uhr  
Sa 8:30 – 12:30 Uhr

**72622 Nürtingen**

Metzinger Straße 47  
Tel.: 07022 24442-0

Mo – Fr 9:00 – 18:00 Uhr  
Sa 9:00 – 14:00 Uhr

**78467 Konstanz**

Line-Eid-Straße 9  
Tel.: 07531 5977-0

Mo – Fr 8:00 – 18:00 Uhr  
Sa 8:30 – 12:30 Uhr

**78573 Wurmlingen /  
Tuttlingen**

Daimlerstraße 3  
Tel.: 07461 1788-0

Mo – Fr 8:00 – 18:00 Uhr  
Sa 8:30 – 12:30 Uhr

**79108 Freiburg**

Mooswaldallee 4  
Tel.: 0761 595212-0

Mo – Fr 8:00 – 18:00 Uhr  
Sa 8:30 – 12:30 Uhr

**86368 Gersthofen /  
Augsburg**

Augsburger Straße 130 A  
Tel.: 0821 263672-0

Mo – Fr 8:00 – 18:00 Uhr  
Sa 8:30 – 12:30 Uhr

**86825 Bad Wörishofen**

Karl-Benz-Straße 17  
Tel.: 08247 31074-0

Mo – Fr 8:00 – 18:00 Uhr  
Sa 8:30 – 12:30 Uhr

**87437 Kempten**

Heisinger Straße 43  
Tel.: 0831 570570-0

Mo – Fr 8:00 – 18:00 Uhr  
Sa 8:30 – 12:30 Uhr

**89231 Neu-Ulm**

Wegenerstraße 9/1  
Tel.: 0731 98578-0

Mo – Fr 8:00 – 18:00 Uhr  
Sa 8:30 – 12:30 Uhr

Buchen Sie jetzt Ihren  
Beratungstermin:



Drucktechnisch bedingte Farbabweichungen sind möglich.  
Gedruckt auf umweltfreundlichem Papier.

Böden Türen Plattenwerkstoffe Oberflächen Schnittholz Terrassen Fassaden Baustoffe



[www.habisreutinger.de](http://www.habisreutinger.de)