

A hand with grey nail polish is shown touching a grey fabric sample. The fabric sample is part of a collection of materials including a white fabric, a dark grey fabric, and a wooden panel. A door handle is mounted on the grey fabric. In the background, there is a light-colored stone surface, a succulent plant, and a circular object with a black and white zigzag pattern.

**Griff
werk**

ZUM ANFASSEN
SCHÖN:
SOFT2TOUCH

TÜRGRIFFE

MIT SOFT2TOUCH-OBERFLÄCHE



NEUE WOHNLICHKEIT

HALLO HYGGE – MIT WARMEN FARBEN UND NATÜRLICHEN MATERIALIEN

Cosiness, Natürlichkeit und geschmackssichere Zurückhaltung bestimmen die Interieur-Trends. Zuhause soll ein Ort der Geborgenheit sein – da draußen ist es schließlich unbeständig genug. Entsprechend gemütlich richten wir uns ein. Warme Töne und Materialien behaupten sich verstärkt gegen das großflächig gehaltene Weiß der letzten Jahre. Unsere Griffe mit der samtweichen Oberfläche soft2touch passen perfekt dazu – und komplementieren in drei Farben die angesagten Interieur-Looks.



soft2touch

Edler Look und samtweiche Haptik – eine Oberfläche zum Anschauen und Anfassen wie hier beim AVUS PIATTA S in Kaschmirgrau.



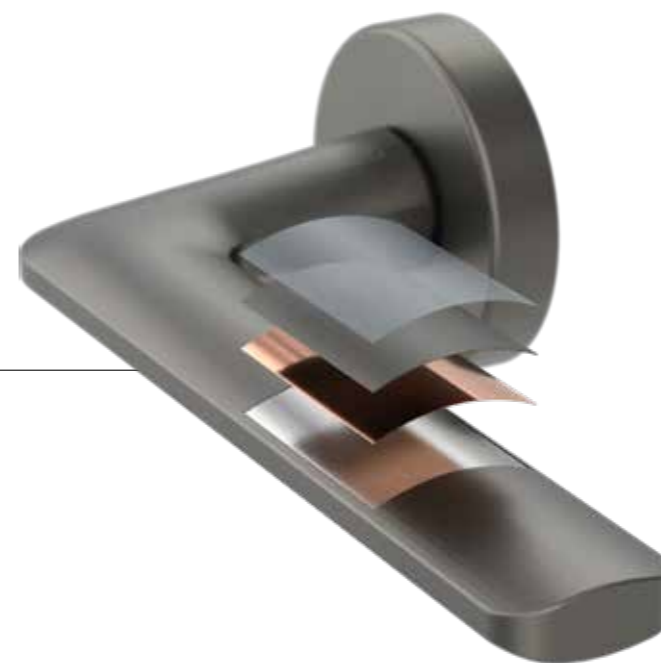


SOFT2TOUCH: ZUM ANFASSEN SCHÖN.

Für eine angenehme Griff-Haptik ist die Oberfläche mindestens so wichtig, wie die Form selbst. Die Premium-Oberfläche soft2touch verbindet ein seidig mattes Schliffbild mit einer samtig weichen Haptik. Besonders in der Farbe Kaschmirgrau sind Griffe mit soft2touch ein täglicher Luxus – für Augen und Hände.

SOFT2TOUCH VORTEILE AUF EINEN BLICK

- _ neuartige Farbigkeit in **Kaschmirgrau**, **Samtgrau** und **Graphitschwarz**
- _ besonders angenehm anzufassen durch **samtweiche Haptik**
- _ **weniger kalt** in der Hand als Edelstahl
- _ **seidig-mattes** Erscheinungsbild



SCHICHT FÜR SCHICHT ZUR SEIDIGEN OBERFLÄCHE

3. Schutzversiegelung

Optische Brillanz, Langlebigkeit und Schutz vor Fingerabdrücken

2. Pigmentschicht

Ausgewählte Farbigkeit, galvanisches Verfahren

1. Trägerschicht

Gebürstet für seidigen Schimmer

Die Basis: gegossener Zinkkörper

Harter Kern ohne Schweißkanten

NEUARTIGE FARBIGKEIT IN DREI TÖNEN



Alles zu soft2touch auf
GRIFFWERK.DE

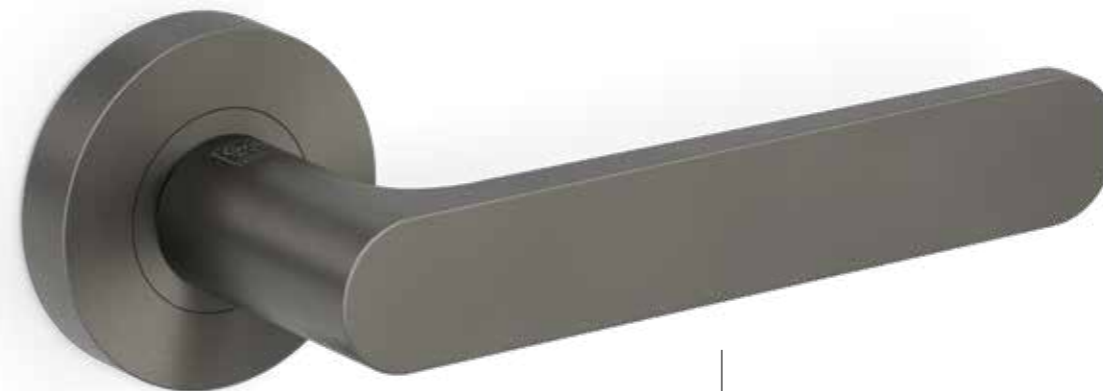
CLEAN COSINESS

Hell und einladend, gemütlich aber bloß nicht zu vollgestellt. Die Einrichtung wird aufs Nötigste reduziert. Das Farbkonzept in hellen Grautönen wird durch Holz wärmer, Muster in Textilien brechen die hellen Flächen auf und der Teppich setzt flauschige Akzente – nordisch-pur und gemütlich!



AVUS DER LEGENDÄRE

Dieser Griff entlehnt seinen Namen der ehemaligen Berliner Auto-Rennbahn, auf der so manche Pionierleistung erbracht wurde. Das Charakteristische dieser Strecke waren die zwei großen Kehrkurven. Sie bilden nun, in stilisierter die Kontur der Frontfläche. Die Rückseite der Handhabe ist weich gerundet.



Das überarbeitete Design weist eine klare Linienführung auf

softtouch in Kaschmirgrau



AVUS mit softtouch-Oberfläche ist in drei Farben und mit zwei Rosettenformen erhältlich (rund oder quadratisch).



Samtgrau

Kaschmirgrau

Graphitschwarz



ultraflach mit nur 2 mm Aufbauhöhe

AVUS PIATTA S ULTRAFLACH & PURISTISCH

PIATTA S ist mit einer Hochhaltefeder ausgestattet und ist per SMART KLIPP besonders einfach zu montieren.

Montageanleitung und weitere PIATTA Formen auf GRIFFWERK.DE





LOFT LIVING

Viel Licht durch hohe Fenster, dazu Industrie-Elemente und kernige Materialien – Lofts sind Großstadtfeeling im Innenraum. Die farbliche Basis für diesen Stil sind gedeckte Töne wie Rauchgrau, Graphit und Schwarz. Schlichte Möbel und das ein oder andere Stück im Industrial-Stil unterstreichen den Look.



REMOTE DER ULTRASCHLANKE

Eine breite, obere Auflagefläche bietet ein gutes Greifgefühl. Gleichzeitig wollten wir eine Form, die wenig „Volumen“ braucht und flachten daher den Greifbereich stark ab. Den Formübergang zum Griffhals konturierten wir mit dynamischen Linien, die als sanft gebrochene Kanten die Form führen.



softtouch in Graphitschwarz

Graphitschwarz

Ultraschlankes Design mit breiter, angenehmer Handauflage und weich gerundeter Form.

REMOTE mit softtouch-Oberfläche ist in drei Farben und mit zwei Rosettenformen erhältlich (rund oder quadratisch).



Samtgrau



Kaschmirgrau



Graphitschwarz

NORDIC ELEGANCE

Schlichte, ausgesuchte Eyecatcher-Pieces werden mit viel Raum in Szene gesetzt. Dazu bilden cooler Marmor und warmes Holz und Stoff einen spannenden Kontrast. Das Ergebnis: zeitlose Eleganz!



LEAF LIGHT DER FILIGRANE

Inspiziert von den Schwingen eines Vogels entfaltet LEAF LIGHT einen filigranen und eigenständigen Charakter. Spannung bezieht der Entwurf aus dem Kontrast von geschwungener Unterkontur und horizontaler Oberlinie. In der Horizontalen hat die Hand eine komfortable Auflage, während der Daumen auf der schräg angeschnittenen Vorderfläche Orientierung findet.

sieger design
by GRIFFWERK

- _ leichtes, dynamisch elegantes Design
- _ breite, angenehme Handauflage
- _ komfortable Daumenposition



softtouch in Kaschmirgrau



LEAF LIGHT mit softtouch-Oberfläche ist in drei Farben und mit zwei Rosettenformen erhältlich (rund oder quadratisch).



Samtgrau

Kaschmirgrau

Graphitschwarz



SIEGER DESIGN

sieger design mit Sitz im Münsterländischen gelegenen Schloss Harkotten entwickelt seit über 30 Jahren Markenkonzepte und Produkte, u. a. für Dornbracht, Alape, Duravit, Trilux und Conmoto.

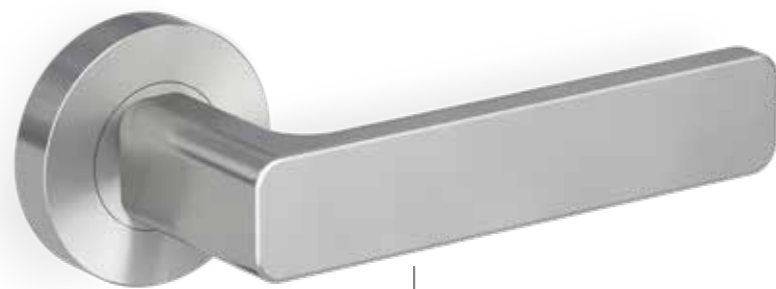
„Unsere Designs sind archetypisch, zeitlos und funktional, aber auch poetisch und lebensbejahend.“

CHRISTIAN & MICHAEL SIEGER

MINIMAL MODERN

DER MINIMALISTISCHE

MINIMAL MODERN stellt eine moderne und zeitgemäße Interpretation eines Türgriffes dar und gliedert sich somit in jedes Wohnumfeld harmonisch ein. Die architektonisch minimalistische Grundform wird mit weichen Abrundungen charmant detailliert.



soft2touch in Samtgrau

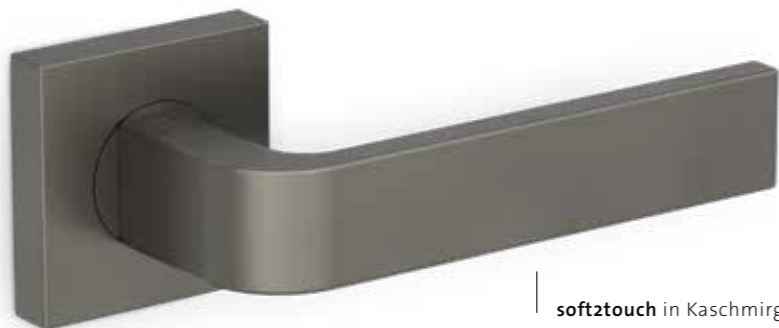


sieger design
by GRIFFWERK

- _ plane Frontfläche als abgegrenztes Rechteck
- _ R8-Design mit weich gerundeten Ecken
- _ klar, präsent und zeitlos

GRAPH DER GEOMETRISCHE

Elegant und reduziert wirkt der Türgriff GRAPH. Sein klares geometrisches Konzept sucht eine formale Beziehung zum Türblatt. GRAPH lenkt nicht ab und nimmt sich selbstbewusst zurück.



soft2touch in Kaschmirgrau



sieger design
by GRIFFWERK

- _ weich gerundet für angenehme Haptik
- _ bandartiger Formübergang der Frontfläche ohne Kante
- _ fließende, aber dennoch klar reduzierte Form

MINIMAL MODERN mit soft2touch-Oberfläche ist in drei Farben und mit zwei Rosettenformen erhältlich (rund oder quadratisch).



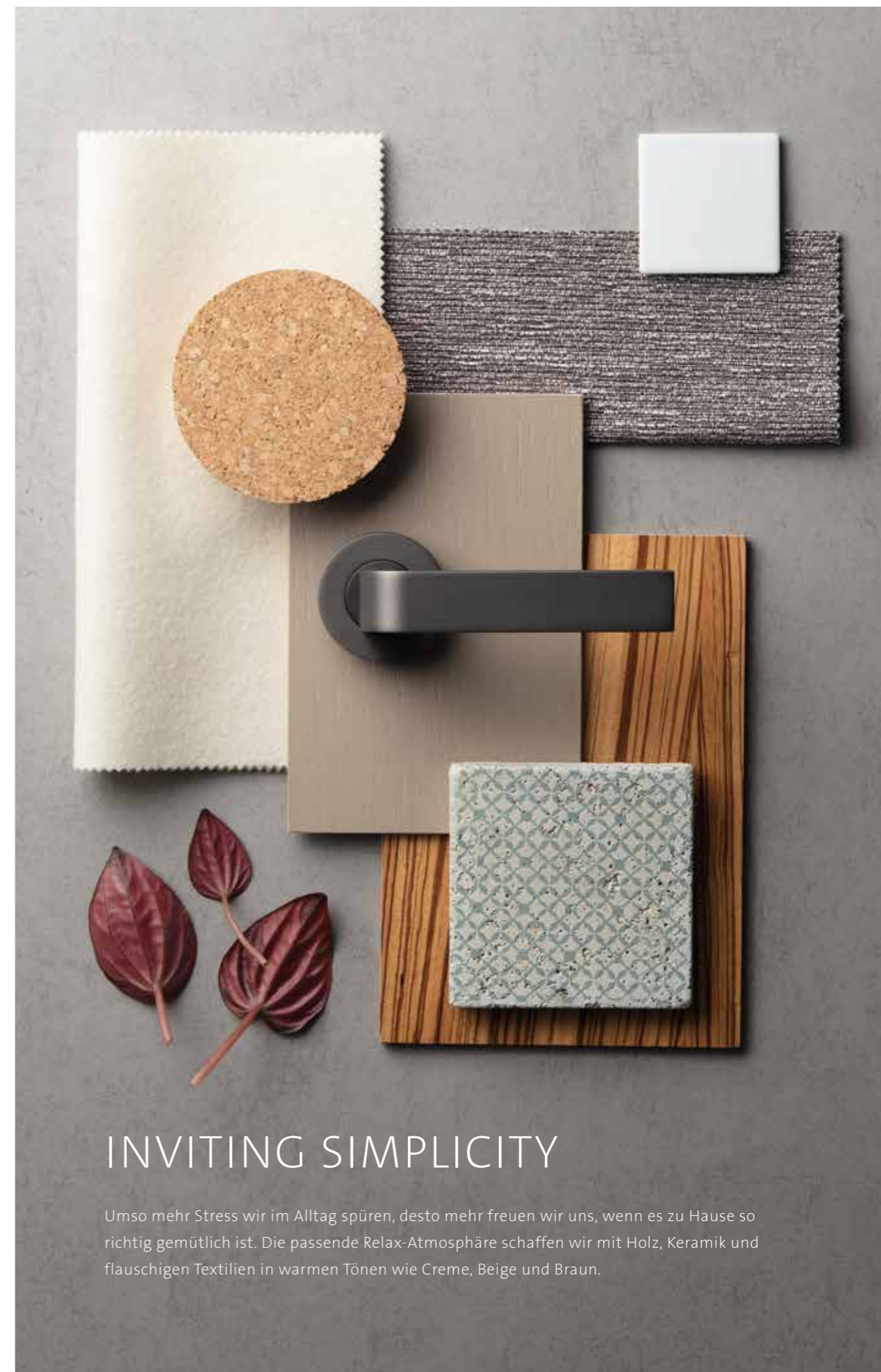
GRAPH mit soft2touch-Oberfläche ist in drei Farben und mit zwei Rosettenformen erhältlich (rund oder quadratisch).



Samtgrau

Kaschmirgrau

Graphitschwarz



INVITING SIMPLICITY

Umso mehr Stress wir im Alltag spüren, desto mehr freuen wir uns, wenn es zu Hause so richtig gemütlich ist. Die passende Relax-Atmosphäre schaffen wir mit Holz, Keramik und flauschigen Textilien in warmen Tönen wie Creme, Beige und Braun.



MINIMAL CHIC

Weniger Klein-Klein, mehr Klarheit – Purismus schafft Freiräume im Zuhause. Der Einsatz von strukturierten Materialien und softer Haptik nehmen dem Look die Strenge. Hier kommen die Gedanken ganz ungestört zur Ruhe.

AVUS ONE GANZ OHNE ROSETTEN

ONE steht für maximale Reduktion und ist programmatischer Vorsatz für diese Designlinie. Auf Rosetten wird völlig verzichtet. Der Griff sitzt, dank eigens entwickelter Technik, nun singulär dem Türblatt auf. Er passt dennoch auf Türen mit Standardschlössern. Ein Griffdesign für höchste Ansprüche.



smart2lock by GRIFFWERK

Integrierte Schließtechnik
mit smart2lock by Griffwerk



Rosettenlose Optik
durch verdeckte Montageplatte

soft2touch in
Graphitschwarz

Graphitschwarz

AVUS ONE mit soft2touch-Oberfläche ist in drei Farben erhältlich.



R8 ONE mit soft2touch-Oberfläche ist in drei Farben erhältlich.



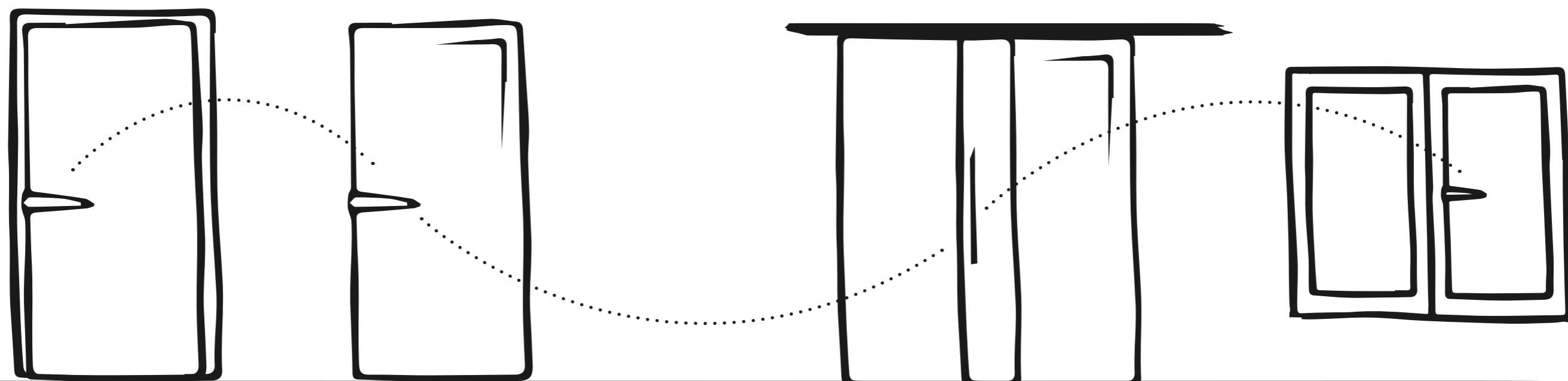
Samtgrau

Kaschmirgrau

Graphitschwarz

EIN LOOK. FÜR DIE GANZE WOHNUNG.

Wer sich für etwas Besonderes entscheidet, möchte dann auch keine Kompromisse eingehen. Mit unserem Sortiment können Sie Ihren individuellen Wohnraum durchgängig mit Griffen in Ihrer Wunschfarbe realisieren.



HOLZTÜR



AVUS BB
Kaschmirgrau

GLASDREHTÜR



SCHLOSSKASTEN PURISTO S UV
Kaschmirgrau

GLASSCHIEBETÜR



SCHIEBETÜRSYSTEM PLANEÖ AIR



GRIFSTANGE LUCIA GST
Kaschmirgrau

FENSTER



AVUS MIT FENSTEROLIVE
Kaschmirgrau

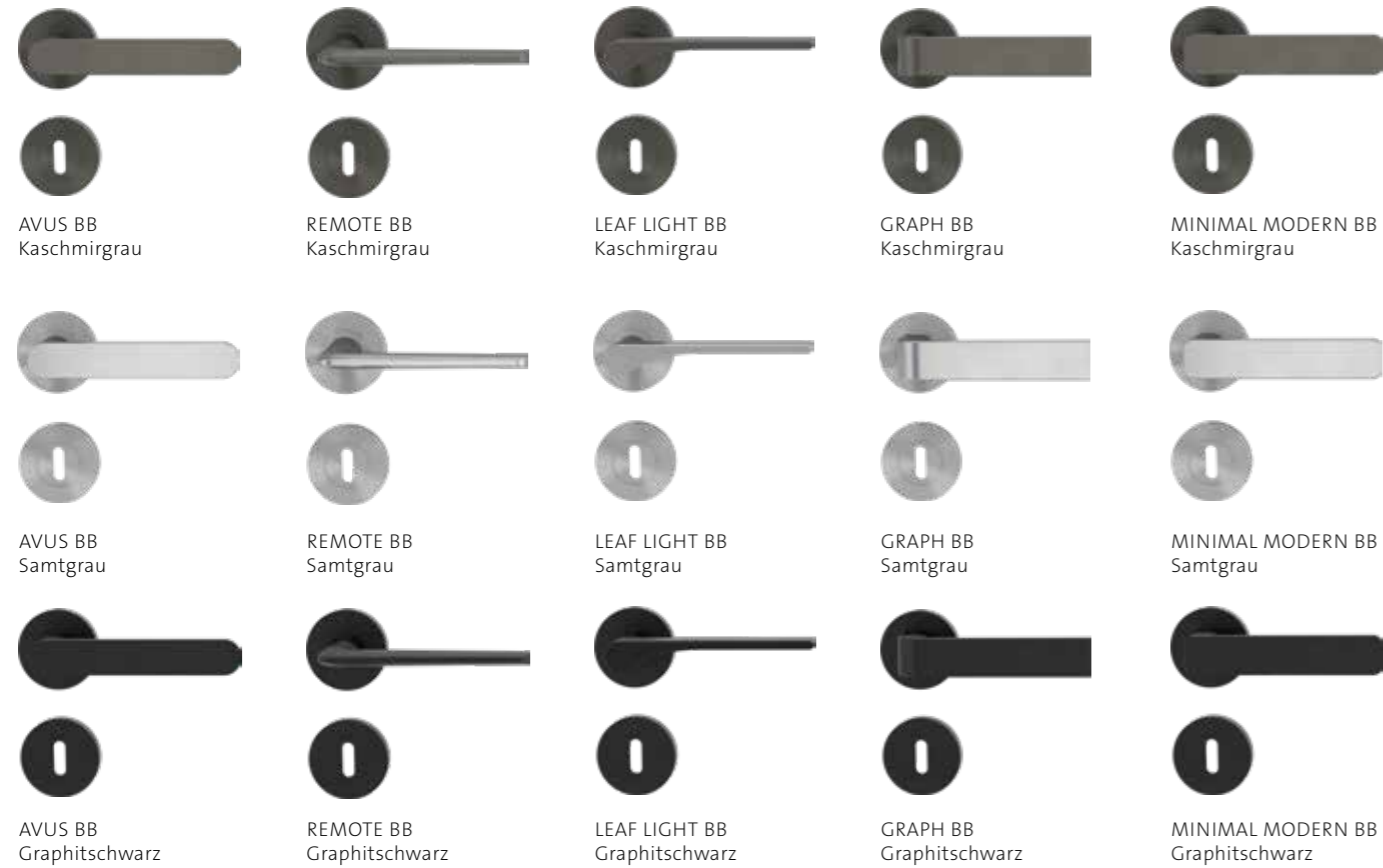
UNSERE EMPFEHLUNG
_2- und 3-teilige Bänder für
_Holz- und Stahlzargen
_farblich abgestimmt
_auf Kaschmirgrau und
_Graphitschwarz





SOFT2TOUCH – PRODUKTÜBERSICHT

TÜRGRIFFE



PIATTA S



TÜRGRIFFE ONE



ALLE ONE VARIANTEN AUCH MIT
SMART2LOCK ERHÄLTlich



Integrierte Schließtechnik

- _ keine Schlüsselrosette
- _ komfortable 1-Hand-Bedienung
- _ einfache Notentriegelung
- _ keine verlorenen Schlüssel mehr
- _ kompatibel mit jedem Standard-Einsteckschloss

PASSENDE PRODUKTE

SCHLOSSKASTEN PURISTO S



SCHIEBETÜRSYSTEM PLANE0 120 COMFORT



BÄNDER



GRIFFSTANGEN & GRIFFMUSCHELN

